

# DATEC-TERMINAL

## Contenitori per il rilevamento dei dati d'esercizio

I contenitori DATEC-TERMINAL sono studiati proprio per soddisfare le esigenze di rilevamento stazionario dei dati d'esercizio.

- Fronte di comando con inclinazione ergonomica di 20°
- Per applicazioni da scrivania e a muro
- Installazione di dispositivi di lettura
- 4 misure, 2 modelli
- Misure M e L con vano morsetti separato; vano morsetti liberamente accessibile
- Facile montaggio delle singole parti che facilita un eventuale intervento di manutenzione; fissaggio a vite non visibile
- Vasto programma di accessori, funzionale e flessibile
- Grado di protezione IP 54 in combinazione con calotte e coperchio chiuso
- Montaggio a muro a scomparsa con sicura antirimozione
- Possibilità di fissaggio per circuiti stampati Eurocard o doppia Eurocard (S, SL, L)
- Superfici piane per lavorazione e interfacce personalizzate
- Superficie di comando incavata a protezione della tastiera a membrana



# DATEC-TERMINAL

## Esempi di applicazione

- Sistemi di rilevamento dei dati sul posto di lavoro e su macchinari
- Informatica
- Controlli degli accessi
- Impianti di intercomunicazione e di monitoraggio
- Tecnica medica, health care
- Metrologia, comando, regolazione
- Tecnica di riscaldamento e di condizionamento dell'aria



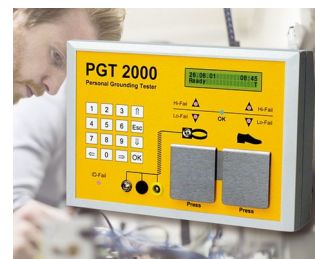
Dental Whitening and laser therapy



Device for monitoring and controlling distillation units



RFID access control readers



System for preventing electrostatic charges



Terminal for time recording, access control and order management



Versatile terminal for leisure facilities

## Modifiche specifiche del cliente

Che caratteristiche deve avere il vostro prodotto personalizzato? Su richiesta vi forniamo i contenitori e manopole pronti per il montaggio e con tutte le modifiche e le caratteristiche specifiche.  
Opzioni prodotto per Datec-Terminal

# DATEC-TERMINAL



Lavorazione  
meccanica



Verniciatura



Stampa



Marcatura laser



Pellicole decorative



Materiale speciale



Protezione CEM



Confezionamento /  
montaggio

## Versioni



**B4013117**  
DATEC-TERMINAL S  
ABS (UL 94 HB)  
off-white RAL 9002  
130x180x86mm  
IP 54 opt.



**B4016117**  
DATEC-TERMINAL M, Vers. I  
ABS (UL 94 HB)  
off-white RAL 9002  
168x272x101mm  
IP 54 opt.



**B4016217**  
DATEC-TERMINAL M, Vers. II  
ABS (UL 94 HB)  
off-white RAL 9002  
168x272x101mm  
IP 54 opt.



**B4016317**  
DATEC-TERMINAL M, Vers. III  
ABS (UL 94 HB)  
off-white RAL 9002  
168x272x101mm  
IP 54 opt.



**B4026117**  
DATEC-TERMINAL SL  
ABS (UL 94 HB)  
off-white RAL 9002  
264x180x86mm  
IP 54 opt.



**B4030117**  
DATEC-TERMINAL L, Vers. I  
ABS (UL 94 HB)  
off-white RAL 9002  
302x272x101mm  
IP 54 opt.



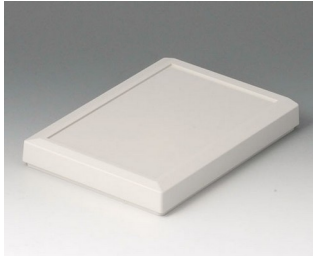
**B4030217**  
DATEC-TERMINAL L, Vers. II  
ABS (UL 94 HB)  
off-white RAL 9002  
302x272x101mm  
IP 54 opt.



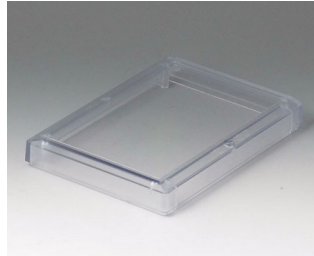
**B4030317**  
DATEC-TERMINAL L, Vers. III  
ABS (UL 94 HB)  
off-white RAL 9002  
302x272x101mm  
IP 54 opt.

# DATEC-TERMINAL

## Accessory to complete



**B4013617**  
Cover S  
ABS (UL 94 HB)  
off-white RAL 9002  
130x180x23mm



**B4013621**  
Cover S  
PC (UL 94 V-0)  
transparent  
130x180x23mm



**B4013637**  
Cover S, convex  
ABS (UL 94 HB)  
off-white RAL 9002  
130x180x28mm



**B4016417**  
Lid M closed, flat  
ABS (UL 94 HB)  
off-white RAL 9002  
134x62x24mm



**B4016457**  
Lid M closed, high  
ABS (UL 94 HB)  
off-white RAL 9002  
134x67x38mm



**B4016617**  
Cover M, flat  
ABS (UL 94 HB)  
off-white RAL 9002  
168x220x29mm



**B4016621**  
Cover M, flat  
PC (UL 94 V-0)  
transparent  
168x220x29mm



**B4016631**  
Cover M, convex  
PC (UL 94 V-0)  
transparent  
168x220x29mm



**B4016637**  
Cover M, convex  
ABS (UL 94 HB)  
off-white RAL 9002  
168x220x29mm



**B4016657**  
Cover M, high  
ABS (UL 94 HB)  
off-white RAL 9002  
168x220x50mm



**B4016671**  
Cover strip M / L  
PC (UL 94 V-0)  
transparent



**B4016677**  
Cover strip M / L  
ABS (UL 94 HB)  
off-white RAL 9002



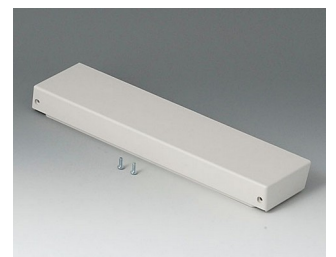
**B4026617**  
Cover SL  
ABS (UL 94 HB)  
off-white RAL 9002  
264x180x23mm



**B4026621**  
Cover SL  
PC (UL 94 V-0)  
transparent  
264x180x23mm



**B4026637**  
Cover SL, convex  
ABS (UL 94 HB)  
off-white RAL 9002  
263x180x28mm



**B4030417**  
Lid L closed, flat  
ABS (UL 94 HB)  
off-white RAL 9002  
268x62x24mm

# DATEC-TERMINAL



**B4030617**  
Cover L, flat  
ABS (UL 94 HB)  
off-white RAL 9002  
302x220x29mm



**B4030621**  
Cover L, flat  
PC (UL 94 V-0)  
transparent  
302x220x29mm



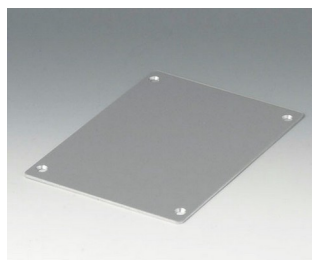
**B4030631**  
Cover L, convex  
PC (UL 94 V-0)  
transparent  
302x220x29mm



**B4030637**  
Cover L, convex  
ABS (UL 94 HB)  
off-white RAL 9002  
302x220x29mm



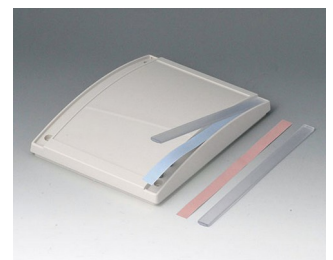
**B4030657**  
Cover L, high  
ABS (UL 94 HB)  
off-white RAL 9002  
302x220x50mm



**B4113106**  
Front panel S  
Aluminium  
matt anodised  
125,9x176x2mm



**B4113126**  
Profile plate S  
Aluminium  
matt anodised  
130x180x8mm



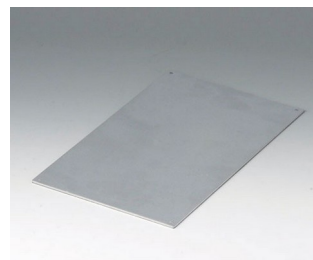
**B4113671**  
Cover strip S / SL  
PC (UL 94 V-0)  
transparent



**B4113677**  
Cover strip S / SL  
ABS (UL 94 HB)  
off-white RAL 9002



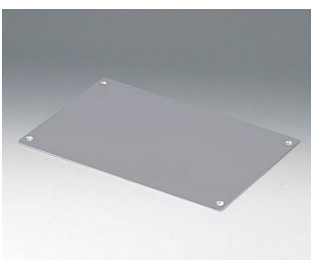
**B4116106**  
Front panel MS  
Aluminium  
matt anodised  
165,4x217,4x2mm



**B4116116**  
Front panel MH  
Aluminium  
matt anodised  
128x209x2mm



**B4116126**  
Profile plate M  
Aluminium  
matt anodised  
168x220x8mm



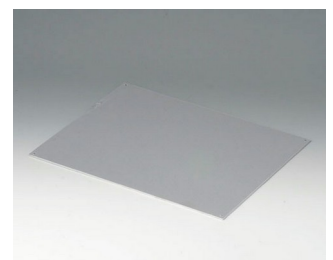
**B4126106**  
Front panel SL  
Aluminium  
matt anodised  
259,4x176x2mm



**B4126126**  
Profile plate SL  
Aluminium  
matt anodised  
263x180x8mm



**B4130106**  
Front panel LS  
Aluminium  
matt anodised  
299,4x217,4x2mm



**B4130116**  
Front panel LH  
Aluminium  
matt anodised  
262x209x2mm

# DATEC-TERMINAL



**B4130126**  
Profile plate L  
Aluminium  
matt anodised  
302x220x8mm

## Accessory "wall/holder"



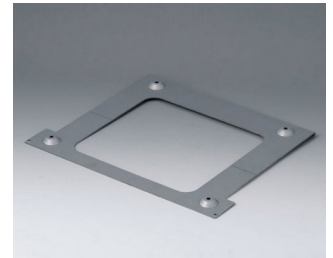
**B4113147**  
Wall suspension element S  
Steel  
galvanized  
79x137x8mm



**B4116147**  
Wall suspension element M  
Steel  
galvanized  
214x126x12mm



**B4126147**  
Wall suspension element SL  
Steel  
galvanized  
210x137x8mm



**B4130147**  
Wall suspension element L  
Steel  
galvanized  
214x260x12mm

Salvo modifiche tecniche. © OKW Gehäusesysteme, Buchen/Germania.