

Forma ispirata a quella della mano

Seguendo i principi dell'aptomorfica, la forma della linea di contenitori BLOB è stata studiata per adattarsi perfettamente alle esigenze degli utilizzatori.

- Elevato valore pratico grazie a un'aptica convincente che permette una percezione tridimensionale dei tasti; le mani dell'utilizzatore apprendono in maniera intuitiva il funzionamento dei contenitori
* **iF product design award 2014 | German Design Award 2015 ***
- Facile da afferrare in modo naturale, sicuro nella presa, esatto nell'orientamento e semplice da usare
- Delicato e al tempo stesso resistente
- Ampia gamma di applicazioni possibili
- 3 tipi
- **UNIT** - per uso con una sola mano, con tastierino e impugnatura
- **CONTROL** - un contenitore che può essere tenuto con una mano e comandato con l'altra, con tastierino e incavo separato per funzioni speciali
- **PANEL** - un contenitore che può essere tenuto e comandato con due mani, con tastierino e incavo separato per funzioni speciali
- Clip per batterie o supporti per pile a bottone da \varnothing 12-23 mm come accessori
- Per la disposizione dei passacavi è a disposizione la fuga a vista su tutto il perimetro dei contenitori
- Superficie di comando incavata a protezione della tastiera a membrana/pellicola decorativa
- ABS (UL 94 HB), due colori
- Grado di protezione fino a IP 54 con guarnizione opzionale
- Punti di fissaggio per schede e componenti di montaggio

COMMENTI DEL DESIGNER

"Wow, è proprio comodo da tenere in mano!" è stata la prima reazione a questo prodotto portatile dal design universale. La forma intelligente di BLOB è stata ottenuta grazie all'ottimizzazione dei requisiti ergonomici. L'utilizzo dei contenitori portatili deve essere intuitivo per tutti, giovani e meno giovani. Questi prodotti sono inoltre abbastanza flessibili da poter coprire una grande varietà di ambiti e condizioni di impiego da parte degli utilizzatori. Da dove deriva il nome? Dall'architettura: il termine 'blob' significa letteralmente 'macchia' e sta per 'Binary Large Object', un collegamento a forma di goccia che può essere modellato in modo illimitato."

Martin Nußberger, polyform Industrie Design

BLOB



BLOB

Esempi di applicazione

Seguendo i principi dell'"Universal Design" BLOB è adatto per applicazioni che siano sufficientemente flessibili da rispondere alle esigenze di persone con dimensioni diverse della mano e della presa. Svariate tipologie di applicazioni orientate all'utente, senza fili o tramite cavo. Come unità autonoma, complementare o inserita in un sistema.

- Diagnostica
- Terapia
- Laboratorio
- Industria
- Ufficio
- Abitazione
- Tempo libero



Biofeedback through vibration



HAUX Patient Entertainment remote control



Manual control for gentle colonoscopy



Registration system for kindergartens



RoyalGPS for precise position detection

Modifiche specifiche del cliente

Che caratteristiche deve avere il vostro prodotto personalizzato? Su richiesta vi forniamo i contenitori e manopole pronti per il montaggio e con tutte le modifiche e le caratteristiche specifiche.

Opzioni prodotto per Blob

BLOB



Lavorazione
meccanica



Verniciatura



Stampa



Marcatura laser



Pellicole decorative



Materiale speciale



Protezione CEM



Confezionamento /
montaggio

Versioni



B2510107
BLOB UNIT
ABS (UL 94 HB)
off-white RAL 9002
130x60x30mm
IP 54 opt.



B2510108
BLOB UNIT
ABS (UL 94 HB)
lava
130x60x30mm
IP 54 opt.



B2512107
BLOB CONTROL
ABS (UL 94 HB)
off-white RAL 9002
114x76x31mm
IP 54 opt.



B2512108
BLOB CONTROL
ABS (UL 94 HB)
lava
114x76x31mm
IP 54 opt.



B2514107
BLOB PANEL
ABS (UL 94 HB)
off-white RAL 9002
200x165x36mm
IP 54 opt.



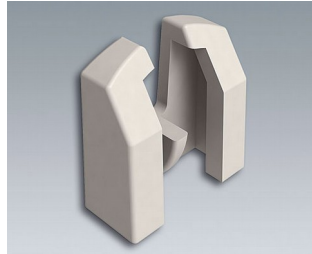
B2514108
BLOB PANEL
ABS (UL 94 HB)
lava
200x165x36mm
IP 54 opt.

BLOB

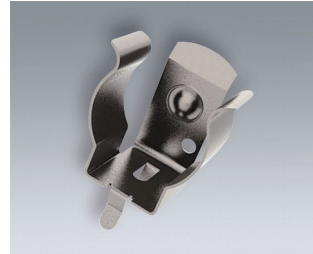
Accessory "battery"



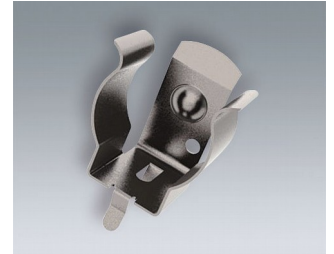
A9193033
Polarity reversal protection device, positive terminal AA
ABS (UL 94 HB)
off-white RAL 9002



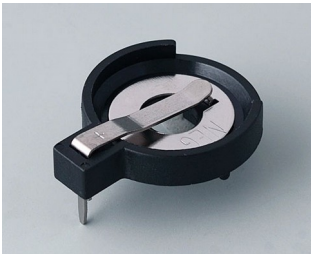
A9193034
Polarity reversal protection device, positive terminal AAA
ABS (UL 94 HB)
off-white RAL 9002



A9193035
Battery clip, AA
Steel
nickel-plated



A9193036
Battery clip, AAA
Steel
nickel-plated



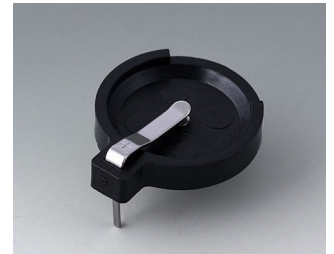
A9193037
Button cell holder, Ø 20 mm



A9193038
Button cell holder, Ø 23 mm

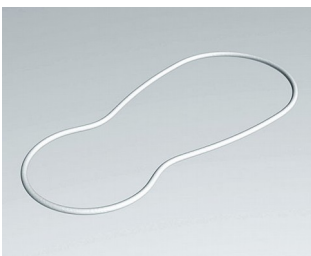


A9193039
Button cell holder, Ø 12 mm

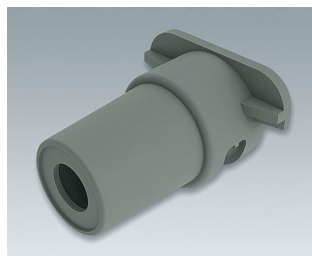


A9193040
Button cell holder, Ø 16 mm

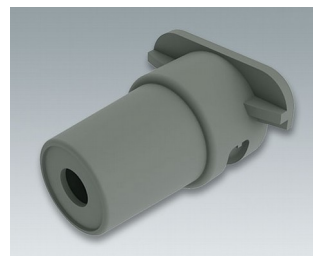
Accessory "protection"



B2610001
Sealing Unit



B2610101
Cable strain, 5.0 - 5.9
TPE
volcano



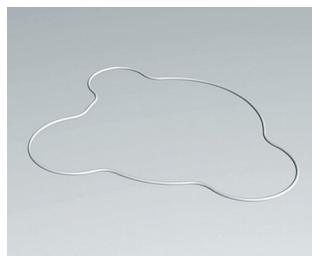
B2610111
Cable strain, 4.2 - 5.0
TPE
volcano



B2610121
Cable strain, 3.4 - 4.2
TPE
volcano



B2612001
Sealing Control



B2614001
Sealing Panel

BLOB

Accessory "screws"



A0305031
Self-tapping screws 2.5 x 6 mm
(PZ1)



A0399T10
Torx T10 screwdriver

Salvo modifiche tecniche. © OKW Gehäusesysteme, Buchen/Germania.