

# SCATOLE PER APPLICAZIONI DI MISURA

**OKW**

GEHÄUSE  
SYSTEME

## Contenitori per applicazioni mobili per apparecchi di misura

Contenitori per applicazioni mobili di provata validità e di costo contenuto in un pratico formato tascabile.

- Predisposti per l'integrazione di display digitali e analogici
- Le lastre dei display proteggono gli indicatori integrati, montaggio semplice tramite pellicola adesiva
- Vani batteria per batterie C, AA e batterie da 9 V
- Coperchio del vano batteria con arresto a scatto per cambiare rapidamente le batterie
- Contenitori con/senza interruttore basculante (tipo P)
- Lato frontale rialzato sulla parte inferiore per il montaggio dei connettori
- Supporto inclinato per un angolo di lettura ergonomico
- Superficie di comando incavata per tastiere a membrana (tipi M, N)
- Punti di fissaggio per schede e componenti di montaggio



# SCATOLE PER APPLICAZIONI DI MISURA

**OKW**  
GEHÄUSE  
SYSTEME

## Esempi di applicazione

- Pratici contenitori per applicazioni mobili per l'integrazione di display digitali e analogici
- Ampiamente utilizzabili nella metrologia e nella tecnica di regolazione, ad es. per dispositivi di controllo della continuità e della tensione, misuratori di intensità di campo, termometri digitali ecc.



Dosemeter

## Modifiche specifiche del cliente

Che caratteristiche deve avere il vostro prodotto personalizzato? Su richiesta vi forniamo i contenitori e manopole pronti per il montaggio e con tutte le modifiche e le caratteristiche specifiche.

Opzioni prodotto per Scatole per applicazioni di misura



Lavorazione  
meccanica



Verniciatura



Stampa



Marcatura laser



Pellicole decorative



Materiale speciale



Protezione CEM



Confezionamento /  
montaggio

# SCATOLE PER APPLICAZIONI DI MISURA

**OKW**  
GEHÄUSE  
SYSTEME

## Versioni



**A9060007**  
HAND-HELD-BOX P, Vers. I  
ABS (UL 94 HB)  
off-white RAL 9002  
145x80x36,5mm



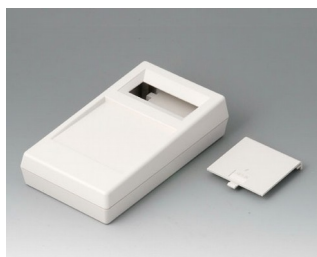
**A9060009**  
HAND-HELD-BOX P, Vers. I  
ABS (UL 94 HB)  
black RAL 9005  
145x80x36,5mm



**A9060017**  
HAND-HELD-BOX P, Vers. II  
ABS (UL 94 HB)  
off-white RAL 9002  
145x80x36,5mm



**A9060019**  
HAND-HELD-BOX P, Vers. II  
ABS (UL 94 HB)  
black RAL 9005  
145x80x36,5mm



**A9061017**  
HAND-HELD-BOX N, Vers. I  
ABS (UL 94 HB)  
off-white RAL 9002  
180x100x44mm



**A9061019**  
HAND-HELD-BOX N, Vers. I  
ABS (UL 94 HB)  
black RAL 9005  
180x100x44mm



**A9061117**  
HAND-HELD-BOX N, Vers. II  
ABS (UL 94 HB)  
off-white RAL 9002  
180x100x44mm



**A9061119**  
HAND-HELD-BOX N, Vers. II  
ABS (UL 94 HB)  
black RAL 9005  
180x100x44mm



**A9062017**  
HAND-HELD-BOX M, Vers. I  
ABS (UL 94 HB)  
off-white RAL 9002  
145x80x38,5mm



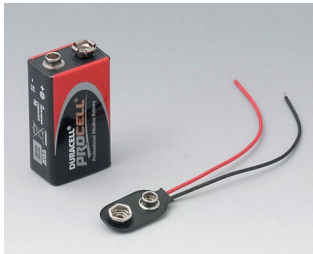
**A9062019**  
HAND-HELD-BOX M, Vers. I  
ABS (UL 94 HB)  
black RAL 9005  
145x80x38,5mm

# SCATOLE PER APPLICAZIONI DI MISURA

## OKW

### GEHÄUSE SYSTEME

#### Accessory "battery"



**A9160003**  
Plug-in contact, 1 x 9 V (PP3)



**A9190013**  
Set of battery clips, 4 x AA  
Steel  
nickel-plated

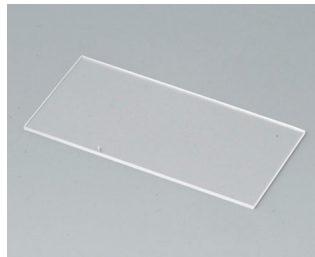


**A9250250**  
Battery spacer  
PE foam  
50x25x4mm

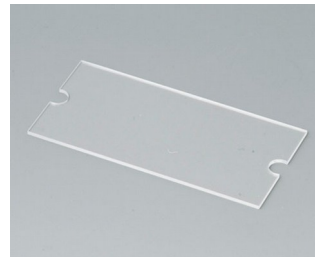
#### Accessory "protection"



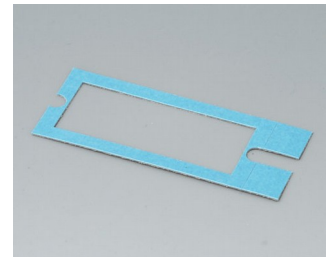
**A9160002**  
Cover plug  
black RAL 9005



**A9160004**  
Display window P  
Acrylic glass  
transparent  
60x30x1mm



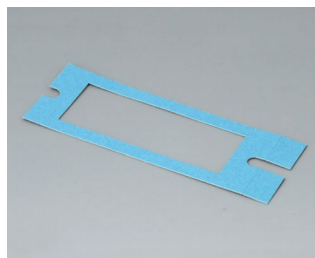
**A9160005**  
Display window M  
Acrylic glass  
transparent  
60x30x1mm



**A9160006**  
Adhesive foil P/M



**A9161004**  
Display window N  
Acrylic glass  
transparent  
90x36x2mm



**A9161005**  
Adhesive foil N

# SCATOLE PER APPLICAZIONI DI MISURA

**OKW**  
GEHÄUSE  
SYSTEME

## Accessory "carrying"



A9100002  
Ring eyelet  
PA 6  
volcano

## Accessory "screws"



A0305031  
Self-tapping screws 2.5 x 6 mm  
(PZ1)

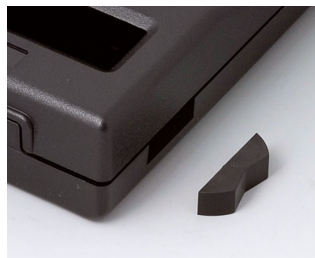


A0306031  
Self-tapping screws 3 x 6 mm  
(PZ1)

## Accessory



A9160007  
Switch cap  
ABS (UL 94 HB)  
off-white RAL 9002



A9160009  
Switch cap  
PA  
black RAL 9005



A9210290  
Anti-slide feet 9.5 x 3.8 mm  
transparent



A9250807  
Tilt foot bar  
ABS (UL 94 HB)  
off-white RAL 9002



A9250809  
Tilt foot bar  
ABS (UL 94 HB)  
black RAL 9005



A9250817  
Tilt foot bar  
ABS (UL 94 HB)  
off-white RAL 9002



A9250819  
Tilt foot bar  
ABS (UL 94 HB)  
black RAL 9005



A9361009  
Tilt foot bar  
Steel  
chromed

# SCATOLE PER APPLICAZIONI DI MISURA

**OKW**

GEHÄUSE  
SYSTEME

Salvo modifiche tecniche. © OKW Gehäusesysteme, Buchen/Germania.