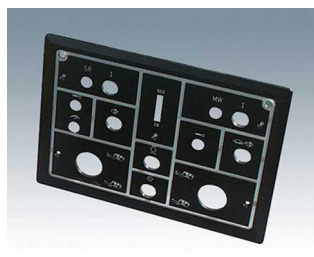
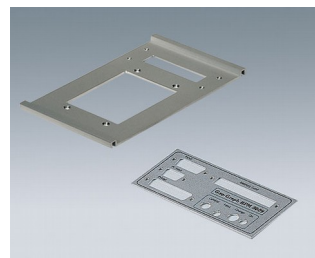


# LAVORAZIONE MECCANICA

- Fresatura di realizzazione di aperture per interfacce, ingressi e uscite cavi, display, elementi di comando e LED in plastica e alluminio
- Fori filettati >M2
- Fresatura di incavi per pellicole decorative, tastiere a membrana e lastre per display
- Incisione di scritte di ogni tipo, previste con/senza applicazione di colore



Salvo modifiche tecniche. © OKW Gehäusesysteme, Buchen/Germania.