

# STAR-KNOBS

## Moderne manopole con illuminazione

Le STAR-KNOBS di OKW sono concepite come elementi di comando con funzione rotante e, con encoder adatto, anche con funzione di selezione a pressione per interfacce basate su menù. È così possibile controllare diverse funzioni con una sola manopola. L'illuminazione opzionale conferisce un tocco espressivo per un design moderno dell'apparecchio.

- Design innovativo della manopola, disponibile come variante a filo o sporgente
- Nel montaggio a filo, le manopole STAR-KNOBS collegano con eleganza la manopola e la parte frontale dell'apparecchio; nella versione traslucida possono essere illuminate in base alle necessità, cioè si accende un anello tra l'avvallamento e la copertura della manopola
- Nella variante sporgente, il design della manopola convince per il corpo leggermente inclinato verso l'asse interno che consente un impiego ergonomico; la manopola è posizionata su un anello alto ca. 3 mm che può essere illuminato su richiesta
- Illuminazione con moderna tecnologia SMD-LED a risparmio energetico con alimentatori da 5 V: a scelta con retroilluminazione per le tonalità diamante, smeraldo e zaffiro nonché retroilluminazione RGB per risultati personalizzati come accessori
- Manopola senza/con zigrinature
- Copertura senza/con avvallamento per le dita per comodità d'impiego nella regolazione
- Sistema con attacco a pinza di provata validità ben fissato sull'asse
- Coppia max.: di montaggio = 1,5 Nm, durante l'esercizio = 1,2 Nm

### Dimensioni manopole Fori asse

ø 33 mm	6 mm, 1/4"
ø 41 mm	6 mm

### Numero minimo di componenti per una manopola STAR-KNOBS:

1 manopola, 1 copertura, 1 set di montaggio

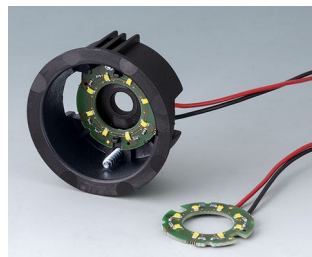
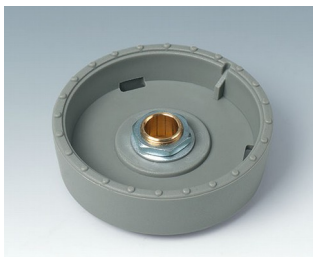
### Avvertenza sull'illuminazione:

Per la **variante a filo** scegliere la manopola in versione traslucida (diamante, smeraldo o zaffiro).

Per la **variante sporgente** scegliere il set di montaggio in versione traslucida (diamante o zaffiro).

Retroilluminazione bianca/RGB come accessorio.

# STAR-KNOBS



## Esempi di applicazione

Per potenziometri rotanti o encoder rotativi con estremità arrotondate secondo DIN 41591, anche con funzione di selezione a pressione.

- Metrologia e tecnica di regolazione
- Tecnica medicale e di laboratorio
- Wellness
- Health Care
- Tecnica di riscaldamento e di condizionamento dell'aria
- Comunicazione
- Edifici
- Smart Factory



Control element for respiratory assistance apparatus



Control unit for photovoltaic solar installations



Heater for blood, blood substitutes and infusion solutions



Multiple analytical resonance system

## Modifiche specifiche del cliente

# STAR-KNOBS

Che caratteristiche deve avere il vostro prodotto personalizzato? Su richiesta vi forniamo i contenitori e manopole pronti per il montaggio e con tutte le modifiche e le caratteristiche specifiche.  
Opzioni prodotto per Star-Knobs



Lavorazione  
meccanica



Verniciatura



Stampa

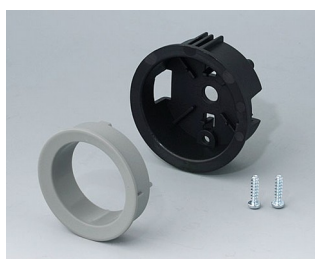


Marcatura laser



Confezionamento /  
montaggio

## Versioni



**B8733118**  
Assembly kit 33, flush fitting  
version  
PA 6  
volcano



**B8733119**  
Assembly kit 33, flush fitting  
version  
PA 6  
nero



**B8733201**  
Assembly kit 33, surface-  
mounted version  
PC (UL 94 HB)  
diamond



**B8733206**  
Assembly kit 33, surface-  
mounted version  
PC (UL 94 HB)  
sapphire



**B8733218**  
Assembly kit 33, surface-  
mounted version  
PA 6  
volcano



**B8733219**  
Assembly kit 33, surface-  
mounted version  
PA 6  
nero



**B8741118**  
Assembly kit 41, flush fitting  
version  
PA 6  
volcano



**B8741119**  
Assembly kit 41, flush fitting  
version  
PA 6  
nero

# STAR-KNOBS



**B8741201**  
Assembly kit 41, surface-mounted version  
PC (UL 94 HB)  
diamond



**B8741206**  
Assembly kit 41, surface-mounted version  
PC (UL 94 HB)  
sapphire



**B8741218**  
Assembly kit 41, surface-mounted version  
PA 6  
volcano



**B8741219**  
Assembly kit 41, surface-mounted version  
PA 6  
nero

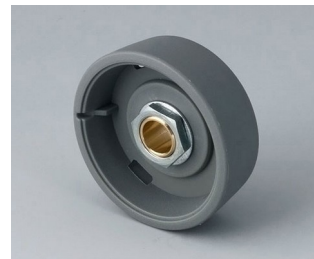
## System components to complete



**B8033068**  
STAR-KNOBS 33  
PA 6  
volcano  
33x14mm 6mm



**B8033069**  
STAR-KNOBS 33  
PA 6  
nero  
33x14mm 6mm



**B8033638**  
STAR-KNOBS 33  
PA 6  
volcano  
33x14mm 1/4"



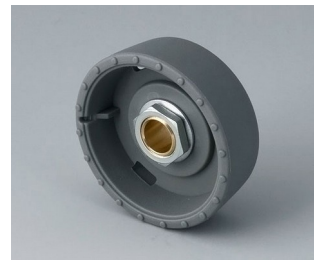
**B8033639**  
STAR-KNOBS 33  
PA 6  
nero  
33x14mm 1/4"



**B8041068**  
STAR-KNOBS 41  
PA 6  
volcano  
41x14mm 6mm



**B8041069**  
STAR-KNOBS 41  
PA 6  
nero  
41x14mm 6mm



**B8133068**  
STAR-KNOBS 33, with knurls  
PA 6  
volcano  
33x14mm 6mm



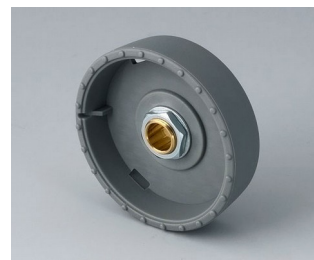
**B8133069**  
STAR-KNOBS 33, with knurls  
PA 6  
nero  
33x14mm 6mm



**B8133638**  
STAR-KNOBS 33, with knurls  
PA 6  
volcano  
33x14mm 1/4"



**B8133639**  
STAR-KNOBS 33, with knurls  
PA 6  
nero  
33x14mm 1/4"



**B8141068**  
STAR-KNOBS 41, with knurls  
PA 6  
volcano  
41x14mm 6mm

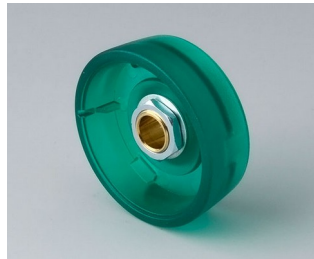


**B8141069**  
STAR-KNOBS 41, with knurls  
PA 6  
nero  
41x14mm 6mm

# STAR-KNOBS



**B8233061**  
 STAR-KNOBS 33  
 PC (UL 94 HB)  
 diamond  
 33x14mm 6mm



**B8233065**  
 STAR-KNOBS 33  
 PC (UL 94 HB)  
 emerald  
 33x14mm 6mm



**B8233066**  
 STAR-KNOBS 33  
 PC (UL 94 HB)  
 sapphire  
 33x14mm 6mm



**B8233631**  
 STAR-KNOBS 33  
 PC (UL 94 HB)  
 diamond  
 33x14mm 1/4"



**B8233635**  
 STAR-KNOBS 33  
 PC (UL 94 HB)  
 emerald  
 33x14mm 1/4"



**B8233636**  
 STAR-KNOBS 33  
 PC (UL 94 HB)  
 sapphire  
 33x14mm 1/4"



**B8241061**  
 STAR-KNOBS 41  
 PC (UL 94 HB)  
 diamond  
 41x14mm 6mm



**B8241065**  
 STAR-KNOBS 41  
 PC (UL 94 HB)  
 emerald  
 41x14mm 6mm



**B8241066**  
 STAR-KNOBS 41  
 PC (UL 94 HB)  
 sapphire  
 41x14mm 6mm



**B8333061**  
 STAR-KNOBS 33, with knurls  
 PC (UL 94 HB)  
 diamond  
 33x14mm 6mm



**B8333065**  
 STAR-KNOBS 33, with knurls  
 PC (UL 94 HB)  
 emerald  
 33x14mm 6mm



**B8333066**  
 STAR-KNOBS 33, with knurls  
 PC (UL 94 HB)  
 sapphire  
 33x14mm 6mm



**B8333631**  
 STAR-KNOBS 33, with knurls  
 PC (UL 94 HB)  
 diamond  
 33x14mm 1/4"



**B8333635**  
 STAR-KNOBS 33, with knurls  
 PC (UL 94 HB)  
 emerald  
 33x14mm 1/4"

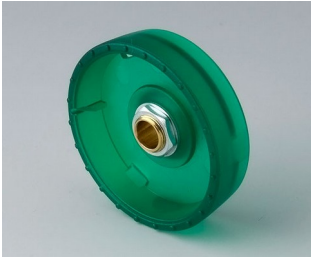


**B8333636**  
 STAR-KNOBS 33, with knurls  
 PC (UL 94 HB)  
 sapphire  
 33x14mm 1/4"



**B8341061**  
 STAR-KNOBS 41, with knurls  
 PC (UL 94 HB)  
 diamond  
 41x14mm 6mm

# STAR-KNOBS



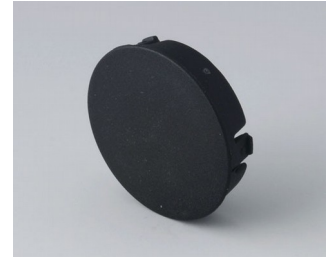
**B8341065**  
STAR-KNOBS 41, with knurls  
PC (UL 94 HB)  
emerald  
41x14mm 6mm



**B8341066**  
STAR-KNOBS 41, with knurls  
PC (UL 94 HB)  
saphire  
41x14mm 6mm



**B8633008**  
Cover 33  
PA 6  
volcano



**B8633009**  
Cover 33  
PA 6  
nero



**B8633108**  
Cover 33, with finger recess  
PA 6  
volcano



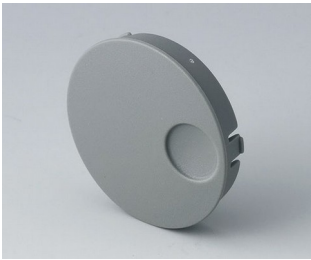
**B8633109**  
Cover 33, with finger recess  
PA 6  
nero



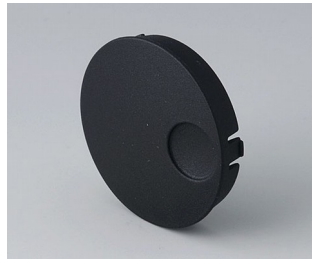
**B8641008**  
Cover 41  
PA 6  
volcano



**B8641009**  
Cover 41  
PA 6  
nero

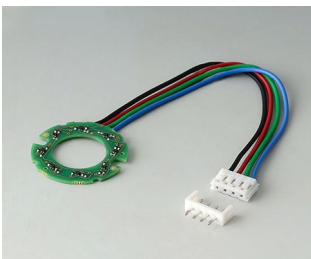


**B8641108**  
Cover 41, with finger recess  
PA 6  
volcano

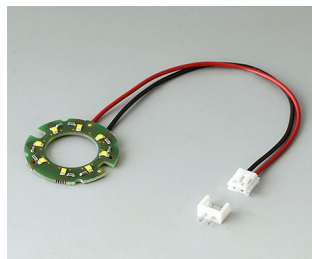


**B8641109**  
Cover 41, with finger recess  
PA 6  
nero

## Accessory "illumination"



**B7546001**  
LED illumination kit, 8 LEDs  
(RGB backlight)



**B8733004**  
LED illumination kit

# STAR-KNOBS

## Accessory



**A6207009**  
Round nut M7 x 0.75



**A6210009**  
Round nut M10 x 0.75



**A6295009**  
Round nut 3/8"-32G



**A6300000**  
Spanner



**B8733001**  
Assembly support 33  
ABS (UL 94 HB)  
green



**B8741001**  
Assembly support 41  
ABS (UL 94 HB)  
green

Salvo modifiche tecniche. © OKW Gehäusesysteme, Buchen/Germania.