

# TOP-KNOBS

## Manopole dal design unico

Le nostre TOP-KNOBS si caratterizzano per un design unico nel suo genere e sono quindi la soluzione ideale per tutti gli utilizzatori che vogliono qualcosa di speciale. Le marcature abbinata definiscono la funzione della manopola conferendo al vostro apparecchio un aspetto piacevole e moderno.

- Design della manopola di alto livello estetico \*\*\* **iF product design award** \*\*\*
- Fissaggio laterale con viti su estremità arrotondate dell'albero secondo DIN 41591 o per l'inserimento su assi con estremità dell'albero appiattite  $\varnothing$  6/4,6 mm (l'estremità appiattita dell'asse è rivolta all'apertura per l'inserimento delle marcature)
- Marcature personalizzate e funzionali, per es. per una scalatura di precisione, si inseriscono in tutta sicurezza nella manopola e coprono il fissaggio laterale con viti
- La tecnica di fissaggio esclude ogni contatto con parti sotto tensione
- Per l'impiego con potenziometri rotanti, la sede dell'asse è arretrata, in modo che anche i dadi esterni abbiano spazio e le manopole si inseriscano a filo con la placca frontale
- Abbinamenti cromatici moderni in tonalità pastello

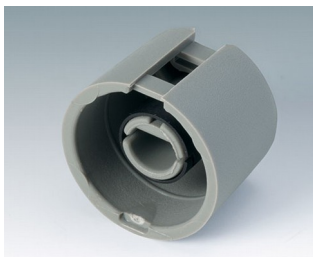
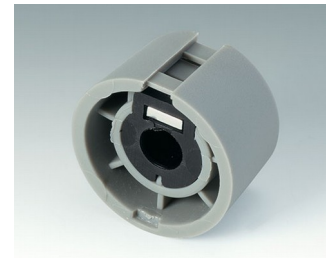
Dimensioni manopole	Fori asse
$\varnothing$ 16 mm	4 mm, 6 mm, 6/4,6 mm
$\varnothing$ 20, 24, 31, 40 mm	4 mm, 6 mm, 1/4", 6/4,6 mm

## COMMENTI DEL DESIGNER

"Il gioco di forme e colori realizzato con le TOP-KNOBS è il risultato di un'idea di design straordinaria: gli elementi colorati nelle varianti di design Wing, Scala, Disc, Globe e Pin nascondono la vite laterale nel corpo della manopola che fissa quest'ultima sull'asse. Oltre a un alto valore estetico, igienico e di riconoscibilità si raggiunge anche un grado maggiore di sicurezza elettrica. Queste possibilità di personalizzazione sono molto richieste, come dimostrano le numerose applicazioni per cui vengono impiegate con grande successo queste manopole. Quando vi decidete a farvi notare?"

Martin Nußberger, polyform Industrie Design

# TOP-KNOBS



## Esempi di applicazione

Per potenziometri rotanti con estremità arrotondate dell'albero secondo DIN 41591 o estremità appiattite  $\varnothing 6/4,6$  mm.

- Metrologia e tecnica di regolazione
- Tecnica medicale e di laboratorio
- Wellness
- Health Care
- Tecnica di riscaldamento e di condizionamento dell'aria
- Comunicazione
- Edifici



Control knobs for video magnifier



Integrated thermostat for electric storage heaters



Operating element for a diagnostic device



Operating element for a vacuum cleaner

## Modifiche specifiche del cliente

# TOP-KNOBS

Che caratteristiche deve avere il vostro prodotto personalizzato? Su richiesta vi forniamo i contenitori e manopole pronti per il montaggio e con tutte le modifiche e le caratteristiche specifiche.  
Opzioni prodotto per Top-Knobs



Lavorazione  
meccanica



Stampa



Marcatura laser



Confezionamento /  
montaggio

## Versioni



A1016048  
TOP-KNOBS 16  
PA 6  
volcano  
16x16mm 4mm



A1016049  
TOP-KNOBS 16  
PA 6  
nero  
16x16mm 4mm



A1016068  
TOP-KNOBS 16  
PA 6  
volcano  
16x16mm 6mm



A1016069  
TOP-KNOBS 16  
PA 6  
nero  
16x16mm 6mm



A1016648  
TOP-KNOBS 16  
PA 6  
volcano  
16x16mm



A1016649  
TOP-KNOBS 16  
PA 6  
nero  
16x16mm



A1020048  
TOP-KNOBS 20  
PA 6  
volcano  
20x16mm 4mm



A1020049  
TOP-KNOBS 20  
PA 6  
nero  
20x16mm 4mm



A1020068  
TOP-KNOBS 20  
PA 6  
volcano  
20x16mm 6mm



A1020069  
TOP-KNOBS 20  
PA 6  
nero  
20x16mm 6mm



A1020638  
TOP-KNOBS 20  
PA 6  
volcano  
20x16mm 1/4"



A1020639  
TOP-KNOBS 20  
PA 6  
nero  
20x16mm 1/4"

# TOP-KNOBS



A1020648  
 TOP-KNOBS 20  
 PA 6  
 volcano  
 20x16mm



A1020649  
 TOP-KNOBS 20  
 PA 6  
 nero  
 20x16mm



A1024048  
 TOP-KNOBS 24  
 PA 6  
 volcano  
 24x16mm 4mm



A1024049  
 TOP-KNOBS 24  
 PA 6  
 nero  
 24x16mm 4mm



A1024068  
 TOP-KNOBS 24  
 PA 6  
 volcano  
 24x16mm 6mm



A1024069  
 TOP-KNOBS 24  
 PA 6  
 nero  
 24x16mm 6mm



A1024638  
 TOP-KNOBS 24  
 PA 6  
 volcano  
 24x16mm 1/4"



A1024639  
 TOP-KNOBS 24  
 PA 6  
 nero  
 24x16mm 1/4"



A1024648  
 TOP-KNOBS 24  
 PA 6  
 volcano  
 24x16mm



A1024649  
 TOP-KNOBS 24  
 PA 6  
 nero  
 24x16mm



A1031048  
 TOP-KNOBS 31  
 PA 6  
 volcano  
 31x16mm 4mm



A1031049  
 TOP-KNOBS 31  
 PA 6  
 nero  
 31x16mm 4mm



A1031068  
 TOP-KNOBS 31  
 PA 6  
 volcano  
 31x16mm 6mm



A1031069  
 TOP-KNOBS 31  
 PA 6  
 nero  
 31x16mm 6mm



A1031638  
 TOP-KNOBS 31  
 PA 6  
 volcano  
 31x16mm 1/4"



A1031639  
 TOP-KNOBS 31  
 PA 6  
 nero  
 31x16mm 1/4"

# TOP-KNOBS



A1031648  
TOP-KNOBS 31  
PA 6  
volcano  
31x16mm



A1031649  
TOP-KNOBS 31  
PA 6  
nero  
31x16mm



A1040048  
TOP-KNOBS 40  
PA 6  
volcano  
40x16mm 4mm



A1040049  
TOP-KNOBS 40  
PA 6  
nero  
40x16mm 4mm



A1040068  
TOP-KNOBS 40  
PA 6  
volcano  
40x16mm 6mm



A1040069  
TOP-KNOBS 40  
PA 6  
nero  
40x16mm 6mm



A1040638  
TOP-KNOBS 40  
PA 6  
volcano  
40x16mm 1/4"



A1040639  
TOP-KNOBS 40  
PA 6  
nero  
40x16mm 1/4"



A1040648  
TOP-KNOBS 40  
PA 6  
volcano  
40x16mm



A1040649  
TOP-KNOBS 40  
PA 6  
nero  
40x16mm

## System components to complete



A1101003  
Pin  
PA 6 (UL 94 HB)  
coral



A1101004  
Pin  
PA 6 (UL 94 HB)  
beach



A1101005  
Pin  
PA 6 (UL 94 HB)  
lagoon



A1101006  
Pin  
PA 6 (UL 94 HB)  
sky

# TOP-KNOBS



A1101007  
Pin  
PA 6 (UL 94 HB)  
mineral



A1102004  
Globe  
PA 6 (UL 94 HB)  
beach



A1102007  
Globe  
PA 6 (UL 94 HB)  
mineral



A1103004  
Disk  
PA 6 (UL 94 HB)  
beach



A1103007  
Disk  
PA 6 (UL 94 HB)  
mineral



A1104003  
Wing  
PA 6 (UL 94 HB)  
coral



A1105003  
Arrow  
PA 6 (UL 94 HB)  
coral



A1105004  
Arrow  
PA 6 (UL 94 HB)  
beach



A1105005  
Arrow  
PA 6 (UL 94 HB)  
lagoon



A1105006  
Arrow  
PA 6 (UL 94 HB)  
sky



A1105007  
Arrow  
PA 6 (UL 94 HB)  
mineral

## Accessory "screws"



A6207009  
Round nut M7 x 0.75



A6210009  
Round nut M10 x 0.75



A6295009  
Round nut 3/8"-32G

Salvo modifiche tecniche. © OKW Gehäusesysteme, Buchen/Germania.