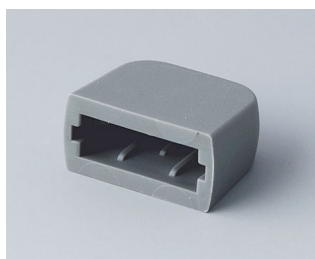


# COPERTURE

Per la chiusura dell'interfaccia USB ovvero semplicemente da inserire su penne USB di tipo A. Proteggono da danni e dalla penetrazione di corpi estranei.



## Versioni



**A9320008**  
USB end cover  
TPE  
volcano



**A9320107**  
USB cover  
PP  
off-white RAL 9002  
35x13mm



**A9320207**  
USB cover, type Mini-USB  
PP  
off-white RAL 9002  
29,5x8,5mm

Salvo modifiche tecniche. © OKW Gehäusesysteme, Buchen/Germania.