

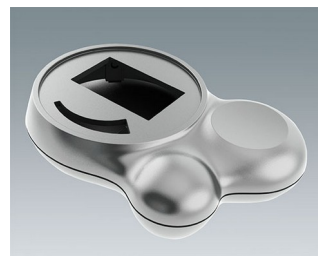
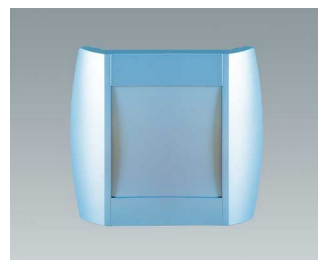
PEINTURE

Nous utilisons des peintures bi-composants de grande qualité, résistantes aux UV.

Les couleurs sont élaborées dans notre propre unité de mélange avec un grand choix de nuances RAL ou Pantone. Cela vous garantit une qualité élevée, constante et des délais de livraison réduits. Les couleurs peuvent également être définies selon votre échantillon ou sur concertation.

- **Peintures en différents degrés de brillance**
Mattes à brillantes selon vos besoins. Les peintures mates empêchent les reflets de lumière indésirables et les peintures brillantes confèrent un style soigné et moderne.
- **Peintures et coloris à effet métallique**
Rendu métallisé sur les surfaces peintes..
- **Peinture Soft-Touch**
Peinture imitation cuir améliorant le toucher. La peinture « Soft-Touch » rend vos produits doux comme du velours et permet, par exemple, une prise en main agréable et sécurisée des appareils portables.
NOUVEAU : peinture Soft-Touch transparente.
- **Peinture antistatique**
Peinture spéciale noire, efficace contre les décharges électrostatiques.

Nous vous conseillons volontiers sur les possibilités techniques.



Sous réserve de modifications techniques. © OKW Gehäusesysteme, Buchen/Allemagne.