

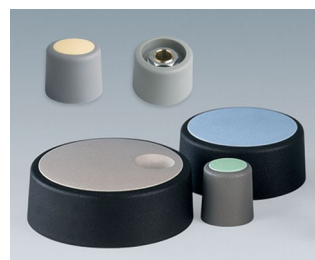
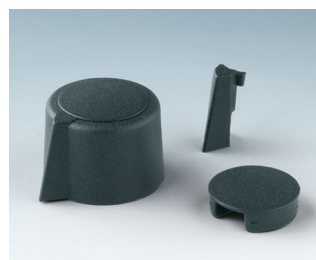
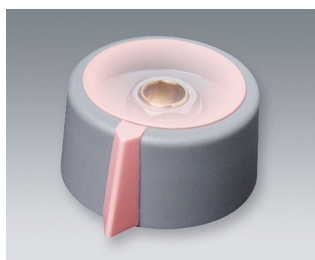
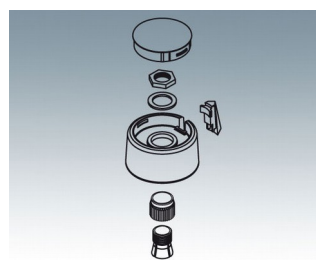
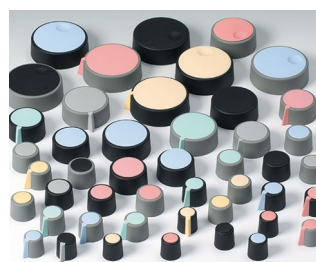
COM-KNOBS

Des boutons de commande, modernes avec noix de serrage

Le design esthétique et le choix des coloris aux tons pastels caractérisent les COM-KNOBS avec la noix de serrage parfaitement éprouvée.

- design plaisant du bouton qui donne un aspect moderne et innovateur aux appareils
- capuchon à surface en chromé mat pour un look métal noble (tailles 23-40)
- commande sûre grâce à la fixation éprouvée par noix de serrage
- montage aisé du bouton par l'avant de l'appareil et fixation sûre sur l'axe
- utilisable avec ou sans repère Peak
- à partir de la taille 40, le capuchon est disponible avec/sans creux pour les doigts qui favorise une manipulation rationnelle lors du réglage
- combinaison avec disque, cadran, stator ou jupe pour écrou
- le design de ces boutons s'oriente à la série des TOP-KNOBS ce qui vous garantit d'avoir une apparence uniforme si vous utilisez ces deux technologies de boutons de commande
- combinaison de couleurs modernes aux tons pastels

Tailles des boutons	Alésages
ø 16, 20, 23 mm	4 mm, 6 mm, 1/4"
ø 31 mm	6 mm, 1/4"
ø 40, 50 mm	6 mm, 8 mm



COM-KNOBS

Exemples d'applications

Pour potentiomètres rotatifs avec bout d'arbre rond selon la norme DIN 41591

- Technique de mesure et de régulation
- Technique médicale et de laboratoire
- Bien-être
- Santé
- Technique de chauffage et de climatisation
- Communication
- Bâtiment



Bouton de commande USB SDR VFO



Commande pour éclairages à LED dans l'imagerie et la microscopie



Élément de commande pour appareil respiratoire en soins intensifs



Élément de commande pour centrifugeuse universelle



Éléments de commande pour le nébuliseur à ultrasons micro



Éléments de commande pour meubles de cuisine pour enfants



Éléments de commande pour un détecteur de son Klangfinder

Modifications spécifiques client

De quoi avez-vous besoin pour réaliser un produit entièrement personnalisé ? Si vous le souhaitez, nous vous fournissons les boîtiers et boutons prêts à l'encastrement, toutes modifications et finitions demandées comprises. Options de personnalisation pour Com-Knobs



Usinage mécanique



Vernissage



Impression



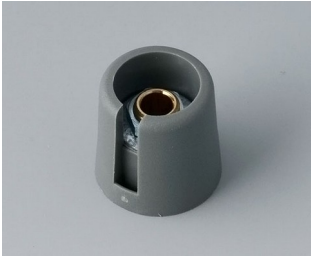
Inscription laser



Assemblage / montage

COM-KNOBS

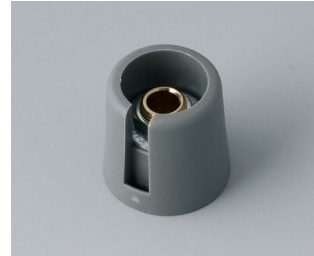
Versions



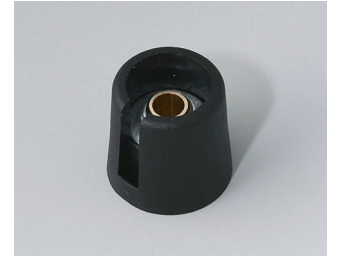
A3016048
COM-KNOBS 16, avec un évidement
PA 6
volcan
16x16mm 4mm



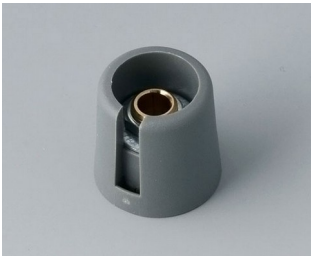
A3016049
COM-KNOBS 16, avec un évidement
PA 6
néro
16x16mm 4mm



A3016068
COM-KNOBS 16, avec un évidement
PA 6
volcan
16x16mm 6mm



A3016069
COM-KNOBS 16, avec un évidement
PA 6
néro
16x16mm 6mm



A3016638
COM-KNOBS 16, avec un évidement
PA 6
volcan
16x16mm 1/4"



A3016639
COM-KNOBS 16, avec un évidement
PA 6
néro
16x16mm 1/4"



A3020048
COM-KNOBS 20, avec un évidement
PA 6
volcan
20x16mm 4mm



A3020049
COM-KNOBS 20, avec un évidement
PA 6
néro
20x16mm 4mm



A3020068
COM-KNOBS 20, avec un évidement
PA 6
volcan
20x16mm 6mm



A3020069
COM-KNOBS 20, avec un évidement
PA 6
néro
20x16mm 6mm



A3020638
COM-KNOBS 20, avec un évidement
PA 6
volcan
20x16mm 1/4"



A3020639
COM-KNOBS 20, avec un évidement
PA 6
néro
20x16mm 1/4"

COM-KNOBS



A3023048
COM-KNOBS 23, avec un évidement
PA 6
volcan
23x16mm 4mm



A3023049
COM-KNOBS 23, avec un évidement
PA 6
néro
23x16mm 4mm



A3023068
COM-KNOBS 23, avec un évidement
PA 6
volcan
23x16mm 6mm



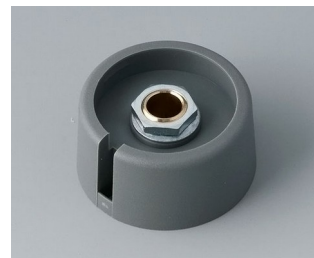
A3023069
COM-KNOBS 23, avec un évidement
PA 6
néro
23x16mm 6mm



A3023638
COM-KNOBS 23, avec un évidement
PA 6
volcan
23x16mm 1/4"



A3023639
COM-KNOBS 23, avec un évidement
PA 6
néro
23x16mm 1/4"



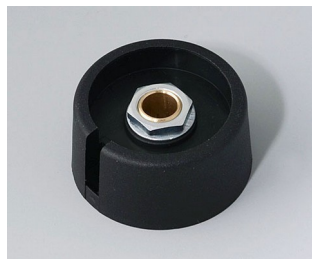
A3031068
COM-KNOBS 31, avec un évidement
PA 6
volcan
31x16mm 6mm



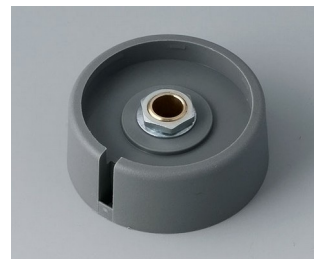
A3031069
COM-KNOBS 31, avec un évidement
PA 6
néro
31x16mm 6mm



A3031638
COM-KNOBS 31, avec un évidement
PA 6
volcan
31x16mm 1/4"



A3031639
COM-KNOBS 31, avec un évidement
PA 6
néro
31x16mm 1/4"



A3040068
COM-KNOBS 40, avec un évidement
PA 6
volcan
40x16mm 6mm



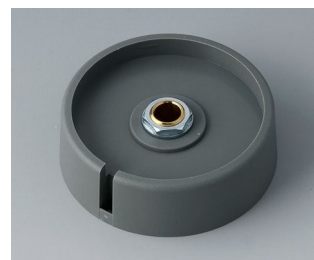
A3040069
COM-KNOBS 40, avec un évidement
PA 6
néro
40x16mm 6mm



A3040088
COM-KNOBS 40, avec un évidement
PA 6
volcan
40x16mm 8mm



A3040089
COM-KNOBS 40, avec un évidement
PA 6
néro
40x16mm 8mm



A3050068
COM-KNOBS 50, avec un évidement
PA 6
volcan
50x16mm 6mm

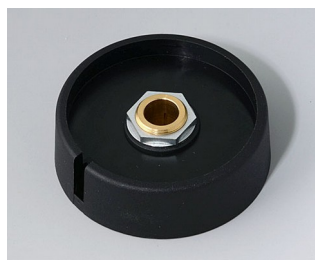


A3050069
COM-KNOBS 50, avec un évidement
PA 6
néro
50x16mm 6mm

COM-KNOBS



A3050088
COM-KNOBS 50, avec un évidement
PA 6
volcan
50x16mm 8mm



A3050089
COM-KNOBS 50, avec un évidement
PA 6
néro
50x16mm 8mm



A3116048
COM-KNOBS 16, sans évidement
PA 6
volcan
16x16mm 4mm



A3116049
COM-KNOBS 16, sans évidement
PA 6
néro
16x16mm 4mm



A3116068
COM-KNOBS 16, sans évidement
PA 6
volcan
16x16mm 6mm



A3116069
COM-KNOBS 16, sans évidement
PA 6
néro
16x16mm 6mm



A3116638
COM-KNOBS 16, sans évidement
PA 6
volcan
16x16mm 1/4"



A3116639
COM-KNOBS 16, sans évidement
PA 6
néro
16x16mm 1/4"



A3120048
COM-KNOBS 20, sans évidement
PA 6
volcan
20x16mm 4mm



A3120049
COM-KNOBS 20, sans évidement
PA 6
néro
20x16mm 4mm



A3120068
COM-KNOBS 20, sans évidement
PA 6
volcan
20x16mm 6mm



A3120069
COM-KNOBS 20, sans évidement
PA 6
néro
20x16mm 6mm



A3120638
COM-KNOBS 20, sans évidement
PA 6
volcan
20x16mm 1/4"



A3120639
COM-KNOBS 20, sans évidement
PA 6
néro
20x16mm 1/4"

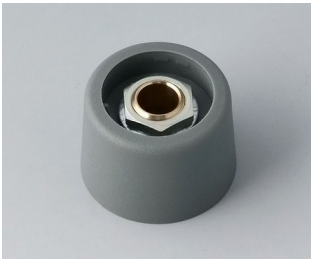


A3123048
COM-KNOBS 23, sans évidement
PA 6
volcan
23x16mm 4mm

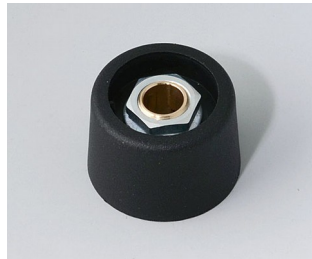


A3123049
COM-KNOBS 23, sans évidement
PA 6
néro
23x16mm 4mm

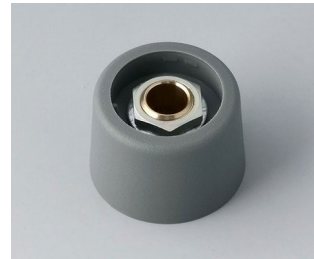
COM-KNOBS



A3123068
COM-KNOBS 23, sans
évidement
PA 6
volcan
23x16mm 6mm



A3123069
COM-KNOBS 23, sans
évidement
PA 6
néro
23x16mm 6mm



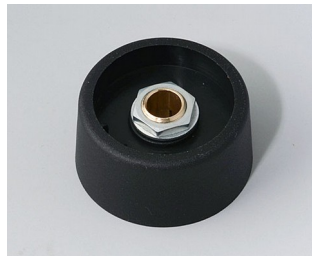
A3123638
COM-KNOBS 23, sans
évidement
PA 6
volcan
23x16mm 1/4"



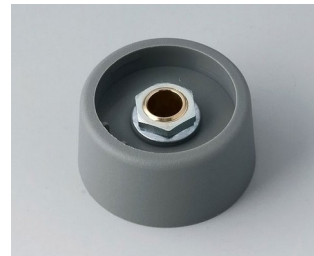
A3123639
COM-KNOBS 23, sans
évidement
PA 6
néro
23x16mm 1/4"



A3131068
COM-KNOBS 31, sans
évidement
PA 6
volcan
31x16mm 6mm



A3131069
COM-KNOBS 31, sans
évidement
PA 6
néro
31x16mm 6mm



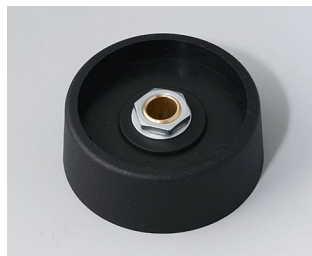
A3131638
COM-KNOBS 31, sans
évidement
PA 6
volcan
31x16mm 1/4"



A3131639
COM-KNOBS 31, sans
évidement
PA 6
néro
31x16mm 1/4"



A3140068
COM-KNOBS 40, sans
évidement
PA 6
volcan
40x16mm 6mm



A3140069
COM-KNOBS 40, sans
évidement
PA 6
néro
40x16mm 6mm



A3140088
COM-KNOBS 40, sans
évidement
PA 6
volcan
40x16mm 8mm



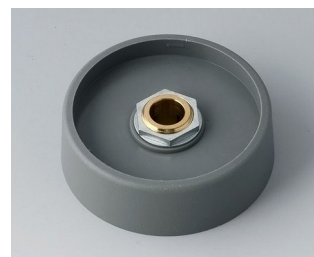
A3140089
COM-KNOBS 40, sans
évidement
PA 6
néro
40x16mm 8mm



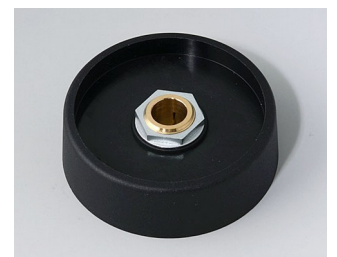
A3150068
COM-KNOBS 50, sans
évidement
PA 6
volcan
50x16mm 6mm



A3150069
COM-KNOBS 50, sans
évidement
PA 6
néro
50x16mm 6mm



A3150088
COM-KNOBS 50, sans
évidement
PA 6
volcan
50x16mm 8mm



A3150089
COM-KNOBS 50, sans
évidement
PA 6
néro
50x16mm 8mm

COM-KNOBS

Composants du système pour compléter



A3216003
Capuchon 16
PA 6
corail



A3216004
Capuchon 16
PA 6
plage



A3216005
Capuchon 16
PA 6
lagon



A3216006
Capuchon 16
PA 6
ciel



A3216007
Capuchon 16
PA 6
minéral



A3216009
Capuchon 16
PA 6
néro



A3220003
Capuchon 20
PA 6
corail



A3220004
Capuchon 20
PA 6
plage



A3220005
Capuchon 20
PA 6
lagon



A3220006
Capuchon 20
PA 6
ciel



A3220007
Capuchon 20
PA 6
minéral



A3220009
Capuchon 20
PA 6
néro



A3223003
Capuchon 23
PA 6
corail



A3223004
Capuchon 23
PA 6
plage



A3223005
Capuchon 23
PA 6
lagon



A3223006
Capuchon 23
PA 6
ciel

COM-KNOBS



A3223007
Capuchon 23
PA 6
minéral



A3223009
Capuchon 23
PA 6
néro



A3223011
Capuchon 23
ABS (UL 94 HB)
mat-chromé



A3231003
Capuchon 31
PA 6
corail



A3231004
Capuchon 31
PA 6
plage



A3231005
Capuchon 31
PA 6
lagon



A3231006
Capuchon 31
PA 6
ciel



A3231007
Capuchon 31
PA 6
minéral



A3231009
Capuchon 31
PA 6
néro



A3231011
Capuchon 31
ABS (UL 94 HB)
mat-chromé



A3240003
Capuchon 40
PA 6
corail



A3240004
Capuchon 40
PA 6
plage



A3240005
Capuchon 40
PA 6
lagon



A3240006
Capuchon 40
PA 6
ciel



A3240007
Capuchon 40
PA 6
minéral



A3240009
Capuchon 40
PA 6
néro

COM-KNOBS



A3240011
Capuchon 40
ABS (UL 94 HB)
mat-chromé



A3240103
Capuchon 40, avec creux
PA 6
corail



A3240104
Capuchon 40, avec creux
PA 6
plage



A3240105
Capuchon 40, avec creux
PA 6
lagon



A3240106
Capuchon 40, avec creux
PA 6
ciel



A3240107
Capuchon 40, avec creux
PA 6
minéral



A3240109
Capuchon 40, avec creux
PA 6
néro



A3240111
Capuchon 40, avec creux
ABS (UL 94 HB)
mat-chromé



A3250003
Capuchon 50
PA 6
corail



A3250004
Capuchon 50
PA 6
plage



A3250005
Capuchon 50
PA 6
lagon



A3250006
Capuchon 50
PA 6
ciel



A3250007
Capuchon 50
PA 6
minéral



A3250009
Capuchon 50
PA 6
néro



A3250103
Capuchon 50, avec creux
PA 6
corail



A3250104
Capuchon 50, avec creux
PA 6
plage

COM-KNOBS



A3250105
 Capuchon 50, avec creux
 PA 6
 lagon



A3250106
 Capuchon 50, avec creux
 PA 6
 ciel



A3250107
 Capuchon 50, avec creux
 PA 6
 minéral



A3250109
 Capuchon 50, avec creux
 PA 6
 néro



A3316003
 Peak 16
 PA 6
 corail



A3316004
 Peak 16
 PA 6
 plage



A3316005
 Peak 16
 PA 6
 lagon



A3316006
 Peak 16
 PA 6
 ciel



A3316007
 Peak 16
 PA 6
 minéral



A3316009
 Peak 16
 PA 6
 néro



A3320003
 Peak 20 - 50
 PA 6
 corail



A3320004
 Peak 20 - 50
 PA 6
 plage



A3320005
 Peak 20 - 50
 PA 6
 lagon



A3320006
 Peak 20 - 50
 PA 6
 ciel



A3320007
 Peak 20 - 50
 PA 6
 minéral



A3320009
 Peak 20 - 50
 PA 6
 néro

COM-KNOBS

Accessoires "vis"



A6207009
Écrou rond M7 x 0,75



A6210009
Écrou rond M10 x 0,75



A6295009
Écrou rond 3/8"-32G



A6300000
Clé



A7516000
Jupe pour écrou 16, sans trait
ABS (UL 94 HB)
noir RAL 9005



A7516010
Jupe pour écrou 16, avec trait
ABS (UL 94 HB)
noir RAL 9005



A7516018
Jupe pour écrou 16, avec trait
ABS (UL 94 HB)
gris poussière RAL 7037



A7616000
Jupe pour écrou 16, sans trait
ABS (UL 94 HB)
noir RAL 9005

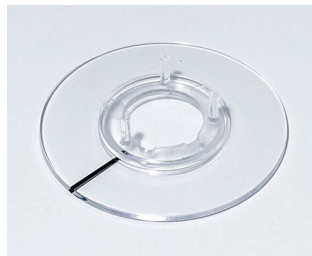


A7616008
Jupe pour écrou 16, sans trait
ABS (UL 94 HB)
gris poussière RAL 7037

Accessoires



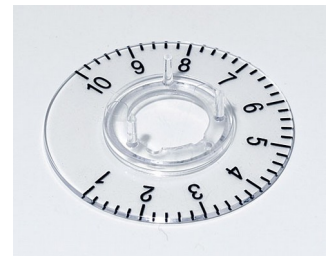
A4416001
Cadran 16
PC (UL 94 HB)
transparent



A4416010
Cadran 16
PC (UL 94 HB)
transparent



A4416020
Cadran 16
PC (UL 94 HB)
transparent

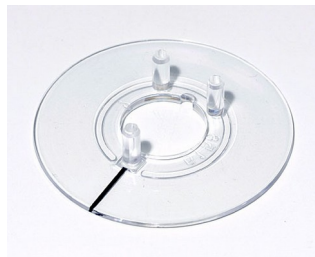


A4416060
Cadran 16
PC (UL 94 HB)
transparent

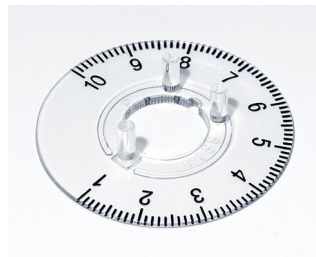
COM-KNOBS



A4420001
Cadran 20
PC (UL 94 HB)
transparent



A4420010
Cadran 20
PC (UL 94 HB)
transparent



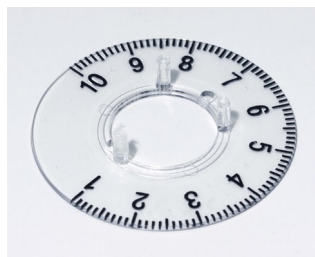
A4420060
Cadran 20
PC (UL 94 HB)
transparent



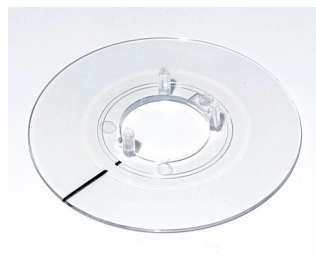
A4423020
Cadran 23
PC (UL 94 HB)
transparent



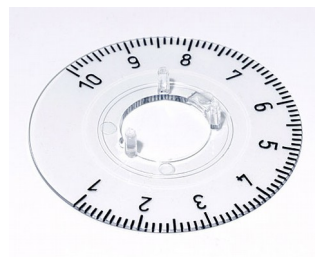
A4423039
Cadran 23
PC (UL 94 HB)
transparent



A4423060
Cadran 23
PC (UL 94 HB)
transparent



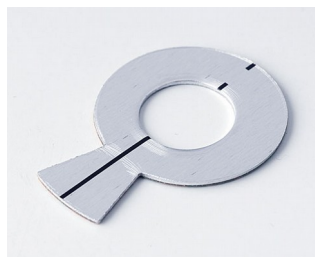
A4431010
Cadran 31
PC (UL 94 HB)
transparent



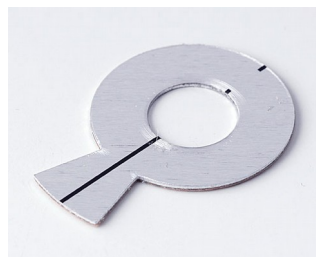
A4431060
Cadran 31
PC (UL 94 HB)
transparent



A6016019
Stator 16
Aluminium



A6020019
Stator 20
Aluminium



A6023019
Stator 23
Aluminium



A7316000
Disque 16, sans trait
ABS (UL 94 HB)
noir RAL 9005



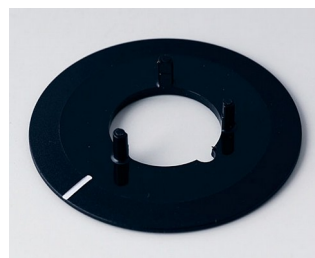
A7316010
Disque 16, avec trait
ABS (UL 94 HB)
noir RAL 9005



A7323010
Disque 23, avec trait
ABS (UL 94 HB)
noir RAL 9005



A7331000
Disque 31, sans trait
ABS (UL 94 HB)
noir RAL 9005



A7331010
Disque 31, avec trait
ABS (UL 94 HB)
noir RAL 9005

COM-KNOBS



A7340010

Disque 40, avec trait
ABS (UL 94 HB)
noir RAL 9005

Sous réserve de modifications techniques. © OKW Gehäusesysteme, Buchen/Allemagne.