

STYLE-CASE

Des boîtiers manuels ergonomiques d'une brillance éclatante

OKW présente le STYLE-CASE aux surfaces brillantes polies, un point fort supplémentaire mettant en relief l'aspect des appareils manuels modernes. Profitez d'un confort total, tant au niveau du contact que des dimensions, grâce à la sensation plaisante au toucher qu'il procure.

- matériau ASA de grande qualité avec protection élevée contre les UV ou en matériau perméable aux rayons infrarouges (Plexiglas) PMMA
- surface brillante facile à nettoyer
- robuste et étanche jusqu'à IP 65, jeu de joints en accessoire
- vissage avec vis inox et entraînement Torx
- zone de commande en creux pour protéger le clavier à membrane/la feuille décorative graphique
- compartiment piles intégré : 2 x 1,5 V AAA (S, M) ou 2 x 1,5 V AA (L), jeu de ressorts de contact en accessoires
- bossages de fixation pour circuits imprimés et composants à incorporer, vis autotaraudeuses pour la fixation des circuits imprimés en accessoire



STYLE-CASE

Exemples d'applications

- Idéal pour les applications de télécommandes design
- Spécialement adapté aux domaines cliniques ou sociaux, industriels ou domestiques



Détecteur de gaz mobile



Élément de commande pour fauteuils de massage

Modifications spécifiques client

De quoi avez-vous besoin pour réaliser un produit entièrement personnalisé ? Si vous le souhaitez, nous vous fournissons les boîtiers et boutons prêts à l'encastrement, toutes modifications et finitions demandées comprises. Options de personnalisation pour Style-Case



Usinage mécanique



Peinture



Impression



Marquage laser



Étiquette, Films de décoration graphique



Matériau spécial



Assemblage/montage

Versions



B2802016
STYLE-CASE S
PMMA (IR) (UL 94 HB)
noir RAL 9005
123x48x24mm
IP 40



B2802017
STYLE-CASE S
ASA (UL 94 HB)
blanc signalisation RAL 9016
123x48x24mm
IP 40



B2803016
STYLE-CASE M
PMMA (IR) (UL 94 HB)
noir RAL 9005
147x56x27mm
IP 65 opt., IP 40



B2803017
STYLE-CASE M
ASA (UL 94 HB)
blanc signalisation RAL 9016
147x56x27mm
IP 65 opt., IP 40

STYLE-CASE



B2804016
STYLE-CASE L
PMMA (IR) (UL 94 HB)
noir RAL 9005
166x64x31mm
IP 65 opt., IP 40



B2804017
STYLE-CASE L
ASA (UL 94 HB)
blanc signalisation RAL 9016
166x64x31mm
IP 65 opt., IP 40

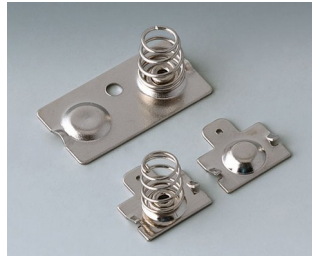


B2804027
STYLE-CASE L
ASA (UL 94 HB)
blanc signalisation RAL 9016
166x64x31mm
IP 65 opt., IP 40

Accessoires "piles"



A9190020
Jeu de ressorts de contact
Acier
nickelé

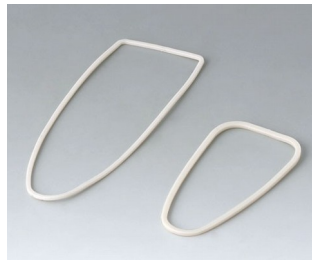


B2904210
Jeu de ressorts de contact
Acier
nickelé

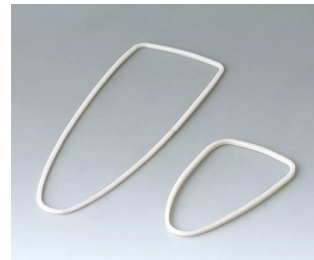
Accessoires "protection"



A9199005
Décharge de traction
PA 6
volcan



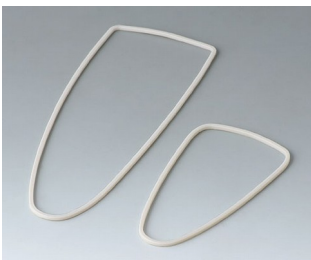
B2902111
Jeu de joints S
TPV 50A



B2903111
Jeu de joints M
TPV 50A



B2904011
Joint L
TPV 50A



B2904111
Jeu de joints L
TPV 50A



C2353849
Passe-câble souple Ø 5.3
noir

STYLE-CASE

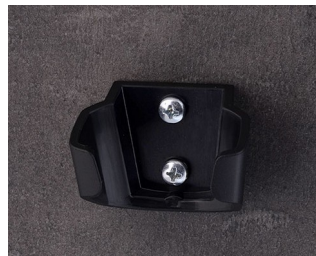
Accessoires "muraux/support"



B2902031
Pellicule adhésive S



B2902037
Support S
ASA (UL 94 HB)
blanc signalisation RAL 9016



B2902039
Support S
ASA (UL 94 HB)
noir RAL 9005



B2903031
Pellicule adhésive M



B2903037
Support M
ASA (UL 94 HB)
blanc signalisation RAL 9016



B2903039
Support M
ASA (UL 94 HB)
noir RAL 9005



B2904031
Pellicule adhésive L



B2904037
Support L
ASA (UL 94 HB)
blanc signalisation RAL 9016



B2904039
Support L
ASA (UL 94 HB)
noir RAL 9005

Accessoires "vis"



A0304031
Vis Autotaraudeuses 2,2 x 5 mm
(PZ1)



A0399T10
Tournevis Torx T10

Sous réserve de modifications techniques. © OKW Gehäusesysteme, Buchen/Allemagne.