

# BOUTONS COMBINABLES ACCESSOIRES

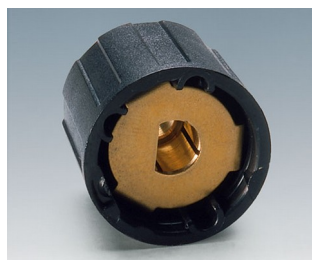
**OKW**

GEHÄUSE  
SYSTEME

## Vaste choix d'accessoires pour les boutons combinables

Pour répondre à vos besoins, nos BOUTONS COMBINABLES peuvent s'accompagner d'accessoires supplémentaires.

- capuchons de différentes couleurs, avec ou sans trait
- disques à flèche, disques et cadrans
- jupes pour écrou
- bloqueurs universels
- clé d'ajustage, clé
- écrous ronds M7, M10 ou 3/8"
- protection anti-rotation pour axes profilés 6/4,6 mm, etc.



### Modifications spécifiques client

De quoi avez-vous besoin pour réaliser un produit entièrement personnalisé ? Si vous le souhaitez, nous vous fournissons les boîtiers et boutons prêts à l'encastrement, toutes modifications et finitions demandées comprises. Options de personnalisation pour Boutons combinables accessoires

# BOUTONS COMBINABLES ACCESSOIRES

**OKW**

GEHÄUSE  
SYSTEME



Usinage mécanique



Peinture



Impression



Marquage laser

## Versions



A4110000  
Capuchon 10, sans trait  
ABS (UL 94 HB)  
noir RAL 9005



A4110002  
Capuchon 10, sans trait  
ABS (UL 94 HB)  
rouge RAL F12/0-10



A4110004  
Capuchon 10, sans trait  
ABS (UL 94 HB)  
jaune RAL F12/0-1



A4110005  
Capuchon 10, sans trait  
ABS (UL 94 HB)  
vert RAL F12/0-43



A4110006  
Capuchon 10, sans trait  
ABS (UL 94 HB)  
bleu clair RAL 5012



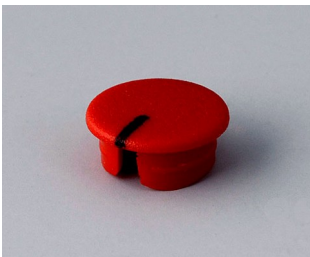
A4110007  
Capuchon 10, sans trait  
ABS (UL 94 HB)  
gris silex RAL 7032



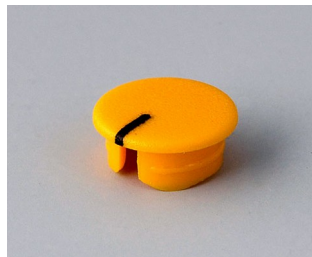
A4110008  
Capuchon 10, sans trait  
ABS (UL 94 HB)  
gris poussière RAL 7037



A4110100  
Capuchon 10, avec trait  
ABS (UL 94 HB)  
noir RAL 9005



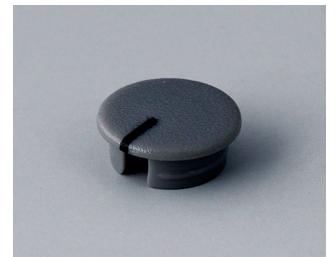
A4110102  
Capuchon 10, avec trait  
ABS (UL 94 HB)  
rouge RAL F12/0-10



A4110104  
Capuchon 10, avec trait  
ABS (UL 94 HB)  
jaune RAL F12/0-1



A4110106  
Capuchon 10, avec trait  
ABS (UL 94 HB)  
bleu clair RAL 5012



A4110108  
Capuchon 10, avec trait  
ABS (UL 94 HB)  
gris poussière RAL 7037

# BOUTONS COMBINABLES ACCESSOIRES

**OKW**

GEHÄUSE  
SYSTEME



A4113000  
Capuchon 13,5, sans trait  
ABS (UL 94 HB)  
noir RAL 9005



A4113002  
Capuchon 13,5, sans trait  
ABS (UL 94 HB)  
rouge RAL F12/0-10



A4113004  
Capuchon 13,5, sans trait  
ABS (UL 94 HB)  
jaune RAL F12/0-1



A4113005  
Capuchon 13,5, sans trait  
ABS (UL 94 HB)  
vert RAL F12/0-43



A4113006  
Capuchon 13,5, sans trait  
ABS (UL 94 HB)  
bleu clair RAL 5012



A4113007  
Capuchon 13,5, sans trait  
ABS (UL 94 HB)  
gris silex RAL 7032



A4113008  
Capuchon 13,5, sans trait  
ABS (UL 94 HB)  
gris poussière RAL 7037



A4113100  
Capuchon 13,5, avec trait  
ABS (UL 94 HB)  
noir RAL 9005



A4113102  
Capuchon 13,5, avec trait  
ABS (UL 94 HB)  
rouge RAL F12/0-10



A4113104  
Capuchon 13,5, avec trait  
ABS (UL 94 HB)  
jaune RAL F12/0-1



A4113105  
Capuchon 13,5, avec trait  
ABS (UL 94 HB)  
vert RAL F12/0-43



A4113106  
Capuchon 13,5, avec trait  
ABS (UL 94 HB)  
bleu clair RAL 5012



A4113107  
Capuchon 13,5, avec trait  
ABS (UL 94 HB)  
gris silex RAL 7032



A4113108  
Capuchon 13,5, avec trait  
ABS (UL 94 HB)  
gris poussière RAL 7037



A4116000  
Capuchon 16, sans trait  
ABS (UL 94 HB)  
noir RAL 9005



A4116002  
Capuchon 16, sans trait  
ABS (UL 94 HB)  
rouge RAL F12/0-10



# BOUTONS COMBINABLES ACCESSOIRES

**OKW**

GEHÄUSE  
SYSTEME



A4116004  
Capuchon 16, sans trait  
ABS (UL 94 HB)  
jaune RAL F12/0-1



A4116005  
Capuchon 16, sans trait  
ABS (UL 94 HB)  
vert RAL F12/0-43



A4116006  
Capuchon 16, sans trait  
ABS (UL 94 HB)  
bleu clair RAL 5012



A4116007  
Capuchon 16, sans trait  
ABS (UL 94 HB)  
gris silex RAL 7032



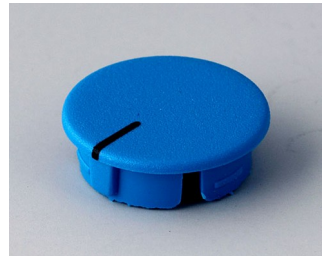
A4116008  
Capuchon 16, sans trait  
ABS (UL 94 HB)  
gris poussière RAL 7037



A4116100  
Capuchon 16, avec trait  
ABS (UL 94 HB)  
noir RAL 9005



A4116102  
Capuchon 16, avec trait  
ABS (UL 94 HB)  
rouge RAL F12/0-10



A4116106  
Capuchon 16, avec trait  
ABS (UL 94 HB)  
bleu clair RAL 5012



A4116107  
Capuchon 16, avec trait  
ABS (UL 94 HB)  
gris silex RAL 7032



A4116108  
Capuchon 16, avec trait  
ABS (UL 94 HB)  
gris poussière RAL 7037



A4120000  
Capuchon 20, sans trait  
ABS (UL 94 HB)  
noir RAL 9005



A4120002  
Capuchon 20, sans trait  
ABS (UL 94 HB)  
rouge RAL F12/0-10



A4120005  
Capuchon 20, sans trait  
ABS (UL 94 HB)  
vert RAL F12/0-43



A4120006  
Capuchon 20, sans trait  
ABS (UL 94 HB)  
bleu clair RAL 5012



A4120007  
Capuchon 20, sans trait  
ABS (UL 94 HB)  
gris silex RAL 7032



A4120008  
Capuchon 20, sans trait  
ABS (UL 94 HB)  
gris poussière RAL 7037

# BOUTONS COMBINABLES ACCESSOIRES

**OKW**

GEHÄUSE  
SYSTEME



A4120100  
Capuchon 20, avec trait  
ABS (UL 94 HB)  
noir RAL 9005



A4120102  
Capuchon 20, avec trait  
ABS (UL 94 HB)  
rouge RAL F12/0-10



A4120104  
Capuchon 20, avec trait  
ABS (UL 94 HB)  
jaune RAL F12/0-1



A4120106  
Capuchon 20, avec trait  
ABS (UL 94 HB)  
bleu clair RAL 5012



A4120107  
Capuchon 20, avec trait  
ABS (UL 94 HB)  
gris silex RAL 7032



A4120108  
Capuchon, 20 avec trait  
ABS (UL 94 HB)  
gris poussière RAL 7037



A4123000  
Capuchon 23, sans trait  
ABS (UL 94 HB)  
noir RAL 9005



A4123002  
Capuchon 23, sans trait  
ABS (UL 94 HB)  
rouge RAL F12/0-10



A4123004  
Capuchon 23, sans trait  
ABS (UL 94 HB)  
jaune RAL F12/0-1



A4123006  
Capuchon 23, sans trait  
ABS (UL 94 HB)  
bleu clair RAL 5012



A4123007  
Capuchon 23, sans trait  
ABS (UL 94 HB)  
gris silex RAL 7032



A4123008  
Capuchon 23, sans trait  
ABS (UL 94 HB)  
gris poussière RAL 7037



A4123100  
Capuchon 23, avec trait  
ABS (UL 94 HB)  
noir RAL 9005



A4123102  
Capuchon 23, avec trait  
ABS (UL 94 HB)  
rouge RAL F12/0-10



A4123105  
Capuchon 23, avec trait  
ABS (UL 94 HB)  
vert RAL F12/0-43



A4123106  
Capuchon 23, avec trait  
ABS (UL 94 HB)  
bleu clair RAL 5012



# BOUTONS COMBINABLES ACCESSOIRES

**OKW**

GEHÄUSE  
SYSTEME



A4123107  
Capuchon 23, avec trait  
ABS (UL 94 HB)  
gris silex RAL 7032



A4123108  
Capuchon 23, avec trait  
ABS (UL 94 HB)  
gris poussière RAL 7037



A4131000  
Capuchon 31, sans trait  
ABS (UL 94 HB)  
noir RAL 9005



A4131002  
Capuchon 31, sans trait  
ABS (UL 94 HB)  
rouge RAL F12/0-10



A4131005  
Capuchon 31, sans trait  
ABS (UL 94 HB)  
vert RAL F12/0-43



A4131006  
Capuchon 31, sans trait  
ABS (UL 94 HB)  
bleu clair RAL 5012



A4131007  
Capuchon 31, sans trait  
ABS (UL 94 HB)  
gris silex RAL 7032



A4131008  
Capuchon 31, sans trait  
ABS (UL 94 HB)  
gris poussière RAL 7037



A4131100  
Capuchon 31, avec trait  
ABS (UL 94 HB)  
noir RAL 9005



A4131102  
Capuchon 31, avec trait  
ABS (UL 94 HB)  
rouge RAL F12/0-10



A4131108  
Capuchon 31, avec trait  
ABS (UL 94 HB)  
gris poussière RAL 7037



A4140000  
Capuchon 40, sans trait  
ABS (UL 94 HB)  
noir RAL 9005



A4140002  
Capuchon 40, sans trait  
ABS (UL 94 HB)  
rouge RAL F12/0-10



A4140007  
Capuchon 40, sans trait  
ABS (UL 94 HB)  
gris silex RAL 7032



A4140008  
Capuchon 40, sans trait  
ABS (UL 94 HB)  
gris poussière RAL 7037



A4140100  
Capuchon 40, avec trait  
ABS (UL 94 HB)  
noir RAL 9005

# BOUTONS COMBINABLES ACCESSOIRES

**OKW**

GEHÄUSE  
SYSTEME



A4150000  
Capuchon 50, sans trait  
ABS (UL 94 HB)  
noir RAL 9005



A4150008  
Capuchon 50, sans trait  
ABS (UL 94 HB)  
gris poussière RAL 7037



A4150100  
Capuchon 50, avec trait  
ABS (UL 94 HB)  
noir RAL 9005



A4150107  
Capuchon 50, avec trait  
ABS (UL 94 HB)  
gris silex RAL 7032



A4210000  
Disque à flèche 10  
ABS (UL 94 HB)  
noir RAL 9005



A4210002  
Disque à flèche 10  
ABS (UL 94 HB)  
rouge RAL F12/0-10



A4210008  
Disque à flèche 10  
ABS (UL 94 HB)  
gris poussière RAL 7037



A4213000  
Disque à flèche 13,5  
ABS (UL 94 HB)  
noir RAL 9005



A4213002  
Disque à flèche 13,5  
ABS (UL 94 HB)  
rouge RAL F12/0-10



A4213008  
Disque à flèche 13,5  
ABS (UL 94 HB)  
gris poussière RAL 7037



A4216000  
Disque à flèche 16  
ABS (UL 94 HB)  
noir RAL 9005



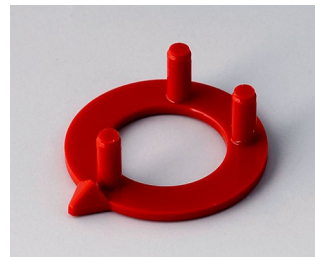
A4216002  
Disque à flèche 16  
ABS (UL 94 HB)  
rouge RAL F12/0-10



A4216008  
Disque à flèche 16  
ABS (UL 94 HB)  
gris poussière RAL 7037



A4220000  
Disque à flèche 20  
ABS (UL 94 HB)  
noir RAL 9005



A4220002  
Disque à flèche 20  
ABS (UL 94 HB)  
rouge RAL F12/0-10



A4220008  
Disque à flèche 20  
ABS (UL 94 HB)  
gris poussière RAL 7037



# BOUTONS COMBINABLES ACCESSOIRES

**OKW**

GEHÄUSE  
SYSTEME



A4223000  
Disque à flèche 23  
ABS (UL 94 HB)  
noir RAL 9005



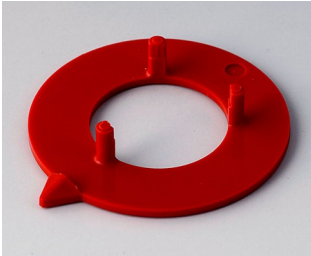
A4223002  
Disque à flèche 23  
ABS (UL 94 HB)  
rouge RAL F12/0-10



A4223008  
Disque à flèche 23  
ABS (UL 94 HB)  
gris poussière RAL 7037



A4231000  
Disque à flèche 31  
ABS (UL 94 HB)  
noir RAL 9005



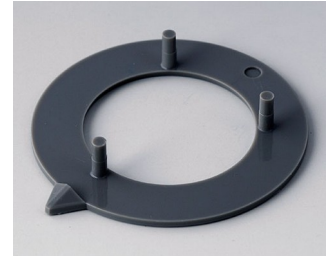
A4231002  
Disque à flèche 31  
ABS (UL 94 HB)  
rouge RAL F12/0-10



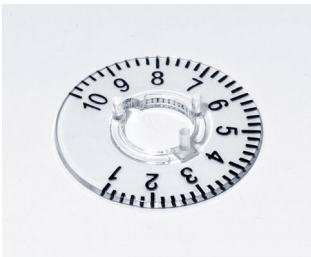
A4231008  
Disque à flèche 31  
ABS (UL 94 HB)  
gris poussière RAL 7037



A4240000  
Disque à flèche 40  
ABS (UL 94 HB)  
noir RAL 9005



A4240008  
Disque à flèche 40  
ABS (UL 94 HB)  
gris poussière RAL 7037



A4410060  
Cadran 10  
PC (UL 94 HB)  
transparent



A4413010  
Cadran 13,5  
PC (UL 94 HB)  
transparent



A4413020  
Cadran 13,5  
PC (UL 94 HB)  
transparent



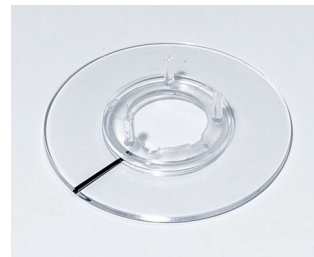
A4413049  
Cadran 13,5  
PC (UL 94 HB)  
transparent



A4413060  
Cadran 13,5  
PC (UL 94 HB)  
transparent



A4416001  
Cadran 16  
PC (UL 94 HB)  
transparent



A4416010  
Cadran 16  
PC (UL 94 HB)  
transparent



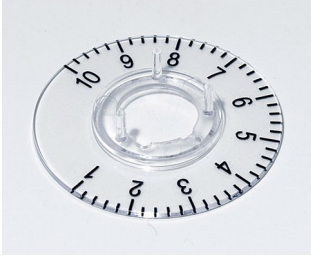
A4416020  
Cadran 16  
PC (UL 94 HB)  
transparent



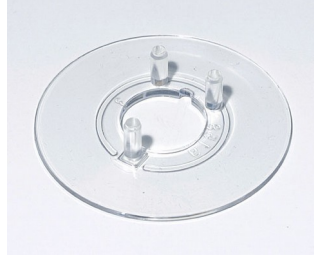
# BOUTONS COMBINABLES ACCESSOIRES

**OKW**

GEHÄUSE  
SYSTEME



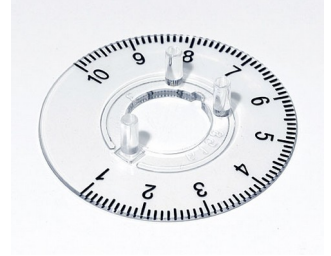
**A4416060**  
Cadran 16  
PC (UL 94 HB)  
transparent



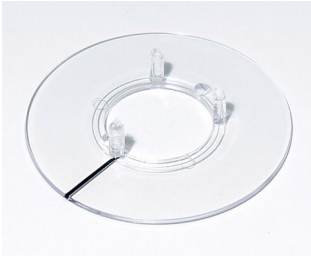
**A4420001**  
Cadran 20  
PC (UL 94 HB)  
transparent



**A4420010**  
Cadran 20  
PC (UL 94 HB)  
transparent



**A4420060**  
Cadran 20  
PC (UL 94 HB)  
transparent



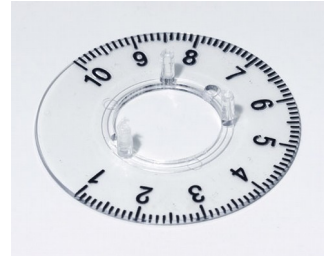
**A4423010**  
Cadran 23  
PC (UL 94 HB)  
transparent



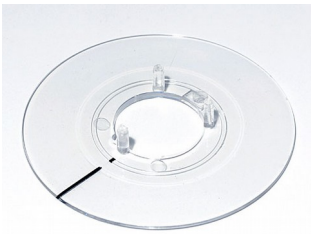
**A4423020**  
Cadran 23  
PC (UL 94 HB)  
transparent



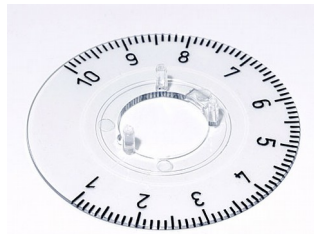
**A4423039**  
Cadran 23  
PC (UL 94 HB)  
transparent



**A4423060**  
Cadran 23  
PC (UL 94 HB)  
transparent



**A4431010**  
Cadran 31  
PC (UL 94 HB)  
transparent



**A4431060**  
Cadran 31  
PC (UL 94 HB)  
transparent



**A5016000**  
Capuchon 16, sans trait  
ABS (UL 94 HB)  
noir RAL 9005



**A5016100**  
Capuchon 16, avec trait  
ABS (UL 94 HB)  
noir RAL 9005



**A5016108**  
Capuchon 16, avec trait  
ABS (UL 94 HB)  
gris poussière RAL 7037



**A5023000**  
Capuchon 23, sans trait  
ABS (UL 94 HB)  
noir RAL 9005



**A5023008**  
Capuchon 23, sans trait  
ABS (UL 94 HB)  
gris poussière RAL 7037



**A5023100**  
Capuchon 23, avec trait  
ABS (UL 94 HB)  
noir RAL 9005

# BOUTONS COMBINABLES ACCESSOIRES

**OKW**

GEHÄUSE  
SYSTEME



A5023108  
Capuchon 23, avec trait  
ABS (UL 94 HB)  
gris poussière RAL 7037



A5031000  
Capuchon 31, sans trait  
ABS (UL 94 HB)  
noir RAL 9005



A5031008  
Capuchon 31, sans trait  
ABS (UL 94 HB)  
gris poussière RAL 7037



A5031100  
Capuchon 31, avec trait  
ABS (UL 94 HB)  
noir RAL 9005



A5031107  
Capuchon 31, avec trait  
ABS (UL 94 HB)  
gris silex RAL 7032



A5031108  
Capuchon 31, avec trait  
ABS (UL 94 HB)  
gris poussière RAL 7037



A5040000  
Capuchon 40, sans trait  
ABS (UL 94 HB)  
noir RAL 9005



A5040008  
Capuchon 40, sans trait  
ABS (UL 94 HB)  
gris poussière RAL 7037



A5040100  
Capuchon 40, avec trait  
ABS (UL 94 HB)  
noir RAL 9005



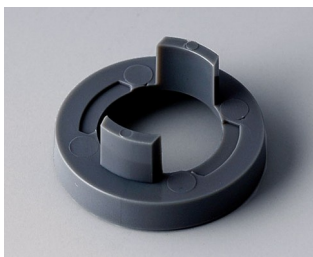
A5040108  
Capuchon 40, avec trait  
ABS (UL 94 HB)  
gris poussière RAL 7037



A5116000  
Jupe pour écrou 16, sans trait  
ABS (UL 94 HB)  
noir RAL 9005



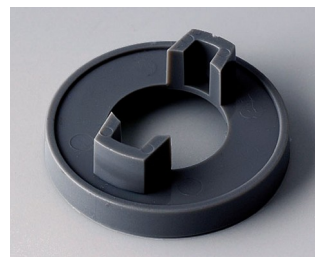
A5123000  
Jupe pour écrou 23, sans trait  
ABS (UL 94 HB)  
noir RAL 9005



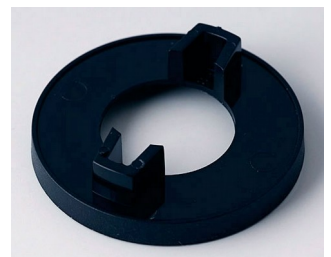
A5123008  
Jupe pour écrou 23, sans trait  
ABS (UL 94 HB)  
gris poussière RAL 7037



A5131000  
Jupe pour écrou 31, sans trait  
ABS (UL 94 HB)  
noir RAL 9005



A5131008  
Jupe pour écrou 31, sans trait  
ABS (UL 94 HB)  
gris poussière RAL 7037



A5140000  
Jupe pour écrou 40, sans trait  
ABS (UL 94 HB)  
noir RAL 9005



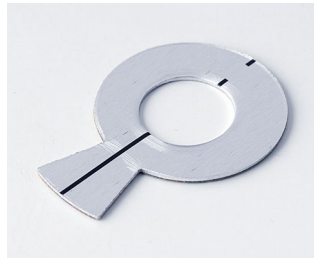
# BOUTONS COMBINABLES ACCESSOIRES

**OKW**

GEHÄUSE  
SYSTEME



A6016019  
Stator 16  
Aluminium



A6020019  
Stator 20  
Aluminium



A6023019  
Stator 23  
Aluminium



A6207009  
Écrou rond M7 x 0,75



A6210009  
Écrou rond M10 x 0,75



A6295009  
Écrou rond 3/8"-32G



A6300000  
Clé



A6402005  
Clé d'ajustage 10/13/16  
ABS (UL 94 HB)  
vert



A6403005  
Clé d'ajustage 20/23/31  
ABS (UL 94 HB)  
vert



A6600064  
Protection anti-rotation 6/4,6



A7316000  
Disque 16, sans trait  
ABS (UL 94 HB)  
noir RAL 9005



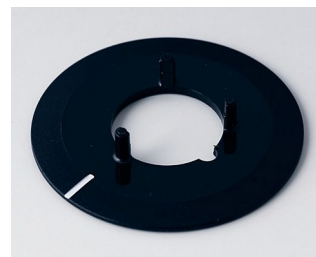
A7316010  
Disque 16, avec trait  
ABS (UL 94 HB)  
noir RAL 9005



A7323010  
Disque 23, avec trait  
ABS (UL 94 HB)  
noir RAL 9005



A7331000  
Disque 31, sans trait  
ABS (UL 94 HB)  
noir RAL 9005



A7331010  
Disque 31, avec trait  
ABS (UL 94 HB)  
noir RAL 9005



A7340010  
Disque 40, avec trait  
ABS (UL 94 HB)  
noir RAL 9005

# BOUTONS COMBINABLES ACCESSOIRES

**OKW**

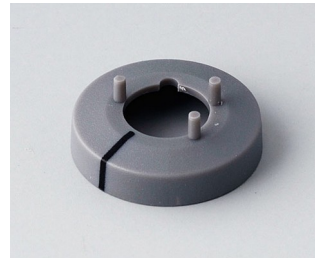
GEHÄUSE  
SYSTEME



**A7510000**  
Jupe pour écrou 10, sans trait  
ABS (UL 94 HB)  
noir RAL 9005



**A7510010**  
Jupe pour écrou 10, avec trait  
ABS (UL 94 HB)  
noir RAL 9005



**A7510018**  
Jupe pour écrou 10, avec trait  
ABS (UL 94 HB)  
gris poussière RAL 7037



**A7513000**  
Jupe pour écrou 13,5, sans trait  
ABS (UL 94 HB)  
noir RAL 9005



**A7513010**  
Jupe pour écrou 13,5, avec trait  
ABS (UL 94 HB)  
noir RAL 9005



**A7513018**  
Jupe pour écrou 13,5, avec trait  
ABS (UL 94 HB)  
gris poussière RAL 7037



**A7516000**  
Jupe pour écrou 16, sans trait  
ABS (UL 94 HB)  
noir RAL 9005



**A7516010**  
Jupe pour écrou 16, avec trait  
ABS (UL 94 HB)  
noir RAL 9005



**A7516018**  
Jupe pour écrou 16, avec trait  
ABS (UL 94 HB)  
gris poussière RAL 7037



**A7616000**  
Jupe pour écrou 16, sans trait  
ABS (UL 94 HB)  
noir RAL 9005



**A7616008**  
Jupe pour écrou 16, sans trait  
ABS (UL 94 HB)  
gris poussière RAL 7037

Sous réserve de modifications techniques. © OKW Gehäusesysteme, Buchen/Allemagne.