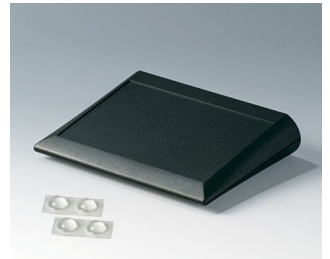


# POIGNÉE ÉTRIER, ÉTRIER BASCULABLE

**OKW**

GEHÄUSE  
SYSTEME

- Poignée étrier/étrier basculable en matière plastique ou en zinc moulé sous pression. Profilé aluminium correspondant, anodisé, dans la largeur de votre boîtier ; pièce vendue séparément.
- Pour les petits boîtiers en matière plastique, il existe en outre des étriers qui peuvent être positionnés librement de manière à favoriser un angle de lecture ergonomique.



## Modifications spécifiques client

De quoi avez-vous besoin pour réaliser un produit entièrement personnalisé ? Si vous le souhaitez, nous vous fournissons les boîtiers et boutons prêts à l'encastrement, toutes modifications et finitions demandées comprises. Options de personnalisation pour Poignée étrier, étrier basculable



Usinage mécanique



Impression



Marquage laser



Matériau spécial



Assemblage/montage

# POIGNÉE ÉTRIER, ÉTRIER BASCULABLE

**OKW**  
GEHÄUSE  
SYSTEME

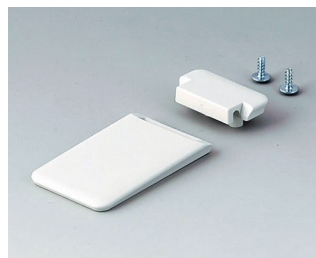
## Versions



**A0350007**  
Pied basculable  
ABS (UL 94 HB)  
gris blanc RAL 9002



**A0350008**  
Pied basculable  
ABS (UL 94 HB)  
gris silex RAL 7032



**A9152057**  
Étrier basculable  
ABS (UL 94 HB)  
gris blanc RAL 9002



**A9152058**  
Étrier basculable  
ABS (UL 94 HB)  
lava



**A9152059**  
Étrier basculable  
ABS (UL 94 HB)  
noir RAL 9005



**A9209229**  
Pieds anti-glissant 8,5 x 2,2 mm  
noir



**A9210180**  
Pieds anti-glissant 10,1 x 1,8 mm  
transparent



**A9210290**  
Pieds anti-glissant 9,5 x 3,8 mm  
transparent



**A9212330**  
Pieds anti-glissant 12 x 3,5 mm  
transparent



**A9250807**  
Étrier basculable  
ABS (UL 94 HB)  
gris blanc RAL 9002



**A9250809**  
Étrier basculable  
ABS (UL 94 HB)  
noir RAL 9005



**A9250817**  
Étrier basculable  
ABS (UL 94 HB)  
gris blanc RAL 9002

# POIGNÉE ÉTRIER, ÉTRIER BASCULABLE

## OKW

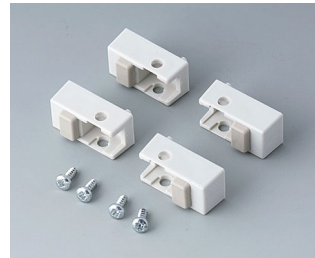
### GEHÄUSE SYSTEME



**A9250819**  
Étrier basculable  
ABS (UL 94 HB)  
noir RAL 9005



**A9257105**  
Pieds du boîtier, Vers. I  
ABS (UL 94 HB)  
gris clair RAL 7035



**A9257107**  
Pieds du boîtier, Vers. I  
ABS (UL 94 HB)  
gris blanc RAL 9002



**A9257109**  
Pieds du boîtier, Vers. I  
ABS (UL 94 HB)  
noir RAL 9005



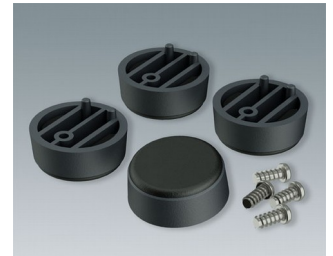
**A9257205**  
Pieds du boîtier, Vers. II  
ABS (UL 94 HB)  
gris clair RAL 7035



**A9257207**  
Pieds du boîtier, Vers. II  
ABS (UL 94 HB)  
gris blanc RAL 9002



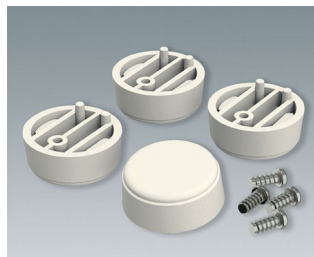
**A9257209**  
Pieds du boîtier, Vers. II  
ABS (UL 94 HB)  
noir RAL 9005



**A9257404**  
Pieds du boîtier, Vers. I  
ABS (UL 94 HB)  
gris anthracite RAL 7016  
ø30x12mm



**A9257405**  
Pieds du boîtier, Vers. I  
ABS (UL 94 HB)  
gris clair RAL 7035  
ø30x12mm



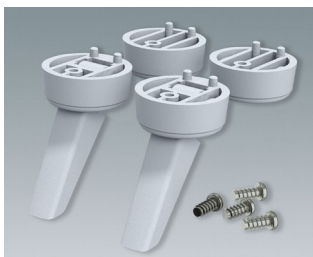
**A9257407**  
Pieds du boîtier, Vers. I  
ABS (UL 94 HB)  
gris blanc RAL 9002  
ø30x12mm



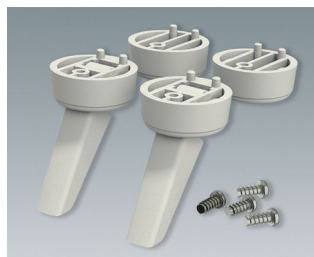
**A9257409**  
Pieds du boîtier, Vers. I  
ABS (UL 94 HB)  
noir RAL 9005  
ø30x12mm



**A9257504**  
Pieds du boîtier, Vers. II  
ABS (UL 94 HB)  
gris anthracite RAL 7016  
ø30x12mm



**A9257505**  
Pieds du boîtier, Vers. II  
ABS (UL 94 HB)  
gris clair RAL 7035  
ø30x12mm



**A9257507**  
Pieds du boîtier, Vers. II  
ABS (UL 94 HB)  
gris blanc RAL 9002  
ø30x12mm



**A9257509**  
Pieds du boîtier, Vers. II  
ABS (UL 94 HB)  
noir RAL 9005  
ø30x12mm

# POIGNÉE ÉTRIER, ÉTRIER BASCULABLE

**OKW**

GEHÄUSE  
SYSTEME

## Accessoires



A9207150

Pieds anti-glissant 6,5 x 2 mm  
transparent

Sous réserve de modifications techniques. © OKW Gehäusesysteme, Buchen/Allemagne.