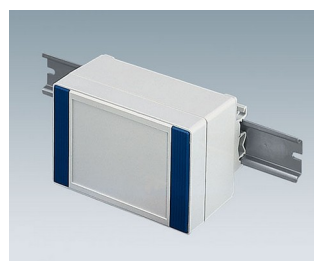
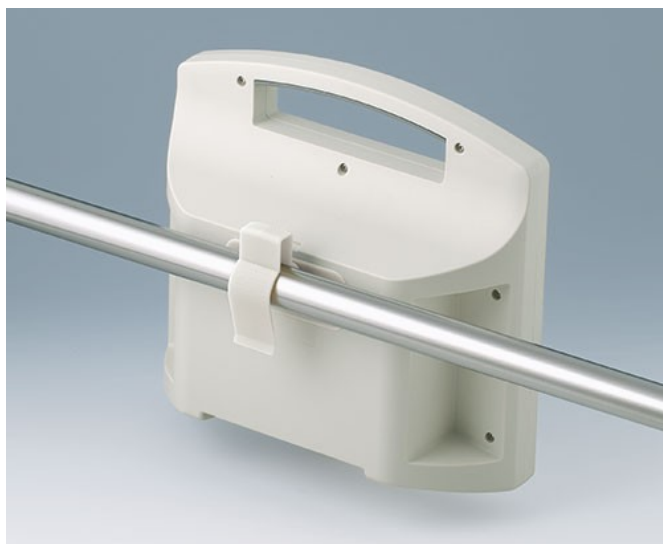


# SUPPORTS, FIXATION SUR

## BARRETTES/RAILS/TUBES



- Fixation sur barrettes/rails ;  
Éléments de fixation pour les barrettes normalisées selon DIN EN 60715 TH35 et G32
- Clips de fixation pour tubes ronds de 32 mm de diamètre / barrettes d'appareils conformes à la norme DIN EN ISO 19054



### Modifications spécifiques client

De quoi avez-vous besoin pour réaliser un produit entièrement personnalisé ? Si vous le souhaitez, nous vous fournissons les boîtiers et boutons prêts à l'encastrement, toutes modifications et finitions demandées comprises. Options de personnalisation pour Supports, fixation sur barrettes/rails/tubes



Usinage mécanique



Impression



Marquage laser

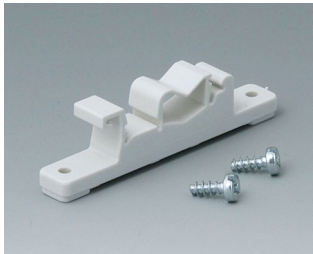


Assemblage/montage

# SUPPORTS, FIXATION SUR

# BARRETTES/RAILS/TUBES

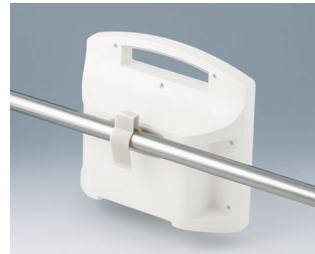
## Versions



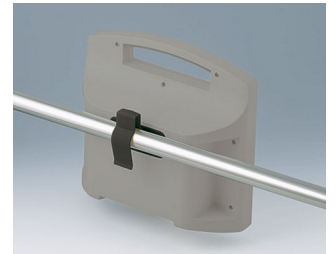
**B1300017**  
Fixation pour barrettes DIN  
PA 6  
gris blanc RAL 9002



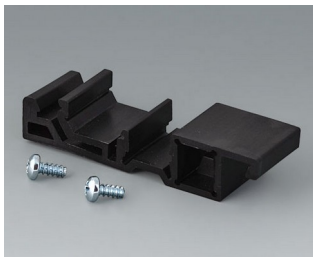
**B1300019**  
Fixation pour barrettes DIN  
PA 6  
noir RAL 9005



**B4308237**  
Clip de fixation  
PA 6  
gris blanc RAL 9002



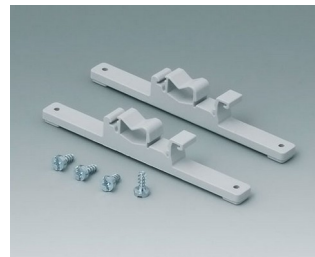
**B4308238**  
Clip de fixation  
PA 6  
lava



**B6811751**  
Adaptateur pour rails DIN  
PA 66 (UL 94 V-0)  
noir RAL 9005



**C2201088**  
Éléments de fixation p. barrettes  
DIN  
PA 6  
gris clair RAL 7035



**C2203128**  
Fixation p. barrettes DIN  
PA 6  
gris clair RAL 7035



**C2204168**  
Fixation p. barrettes DIN  
PA 6  
gris clair RAL 7035

Sous réserve de modifications techniques. © OKW Gehäusesysteme, Buchen/Allemagne.