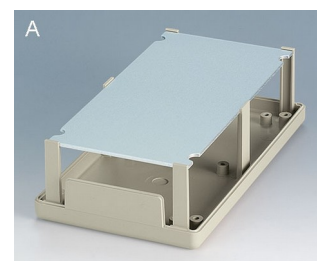
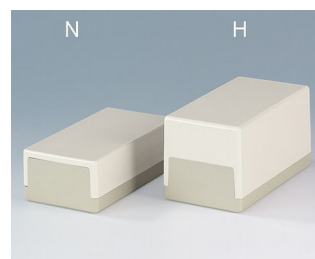
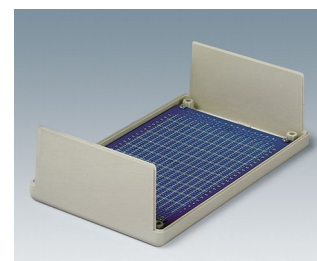
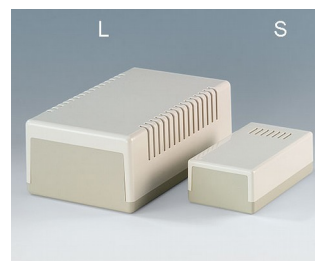
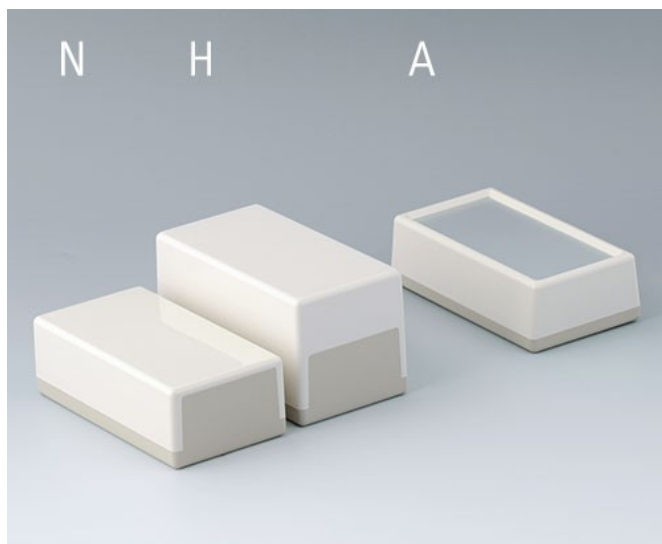


# BOITIERS PLATS

## Boitiers plats pratiques

Les BOITIERS PLATS OKW, un habillage de vos composants électroniques à très bas prix.

- différentes tailles, hauteurs et types divers pour les appareils posés sur la table et appareils muraux
- des parties inférieures ouvertes sur le côté qui offrent de nombreux avantages pour l'incorporation de composants et la maintenance.
- avec une partie supérieure plate (N) et surélevée (H)
- versions avec poignée étrier qui donnent aux appareils de table une inclinaison ergonomique facilitant les opérations ; permet aussi un transport aisé
- avec fentes d'aération pour les composants à fort dégagement de chaleur (189 L)
- avec fentes dans le couvercle pour les appareils de petite taille à signalisation acoustique (120 S)
- les types A permettent l'utilisation de plaques avant aluminium ; les éléments de commande et les inscriptions sont protégés par la bordure rehaussée du boîtier.
- degré de protection IP 40 (sans fentes)
- bossages de fixation pour circuits imprimés et composants



# BOITIERS PLATS

## Exemples d'applications

Boîtier universel pour les appareils électroniques et électrotechniques, par ex.

- Appareils de contrôle des systèmes de surveillance
- Systèmes de signalisation et de commande
- Technique médicale et de laboratoire
- Périphéries d'ordinateur
- Automatisation



Régulateur de puissance  
électronique antiparasité

## Modifications spécifiques client

De quoi avez-vous besoin pour réaliser un produit entièrement personnalisé ? Si vous le souhaitez, nous vous fournissons les boîtiers et boutons prêts à l'encastrement, toutes modifications et finitions demandées comprises. Options de personnalisation pour Boîtiers Plats



Usinage mécanique



Peinture



Impression



Marquage laser



Matériau spécial



Assemblage/montage

# BOITIERS PLATS

## Versions



**A9010065**  
BOITIER PLAT 100 N, Vers. I  
ABS (UL 94 HB)  
gris blanc RAL 9002  
100x50x25mm  
IP 40



**A9011065**  
BOITIER PLAT 100 H, Vers. I  
ABS (UL 94 HB)  
gris blanc RAL 9002  
100x50x40mm  
IP 40



**A9020065**  
BOITIER PLAT 120 N, Vers. I  
ABS (UL 94 HB)  
gris blanc RAL 9002  
120x65x40mm  
IP 40



**A9020265**  
BOITIER PLAT 120 S  
ABS (UL 94 HB)  
gris blanc RAL 9002  
120x65x40mm



**A9021065**  
BOITIER PLAT 120 H, Vers. I  
ABS (UL 94 HB)  
gris blanc RAL 9002  
120x65x65mm  
IP 40



**A9030065**  
BOITIER PLAT 150 N, Vers. I  
ABS (UL 94 HB)  
gris blanc RAL 9002  
150x80x50mm  
IP 40



**A9030165**  
BOITIER PLAT 150 N, Vers. II  
ABS (UL 94 HB)  
gris blanc RAL 9002  
150x80x50mm  
IP 40



**A9031065**  
BOITIER PLAT 150 H, Vers. I  
ABS (UL 94 HB)  
gris blanc RAL 9002  
150x80x80mm  
IP 40



**A9032065**  
BOITIER PLAT 150 N, Vers. I  
ABS (UL 94 HB)  
gris blanc RAL 9002  
150x80x55mm  
IP 40



**A9040065**  
BOITIER PLAT 189 N, Vers. I  
ABS (UL 94 HB)  
gris blanc RAL 9002  
189x110x60mm  
IP 40



**A9040165**  
BOITIER PLAT 189 N, Vers. II  
ABS (UL 94 HB)  
gris blanc RAL 9002  
189x110x60mm  
IP 40



**A9041065**  
BOITIER PLAT 189 H, Vers. I  
ABS (UL 94 HB)  
gris blanc RAL 9002  
189x110x97mm  
IP 40



**A9041165**  
BOITIER PLAT 189 H, Vers. II  
ABS (UL 94 HB)  
gris blanc RAL 9002  
189x110x97mm  
IP 40



**A9042065**  
BOITIER PLAT 189 H, Vers. I  
ABS (UL 94 HB)  
gris blanc RAL 9002  
189x110x120mm  
IP 40

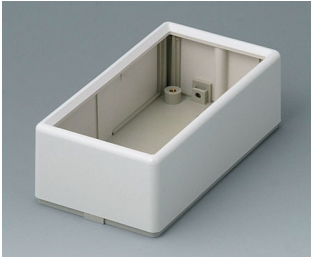


**A9043065**  
BOITIER PLAT 189 N, Vers. I  
ABS (UL 94 HB)  
gris blanc RAL 9002  
189x110x70mm  
IP 40

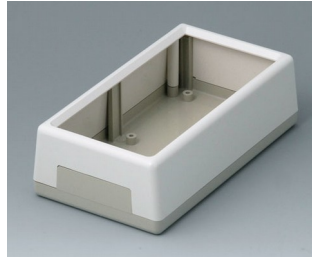


**A9043265**  
BOITIER PLAT 189 L  
ABS (UL 94 HB)  
gris blanc RAL 9002  
189x110x70mm

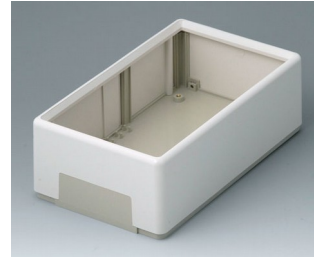
# BOITIERS PLATS



**A9520165**  
BOITIER PLAT 120 A  
ABS (UL 94 HB)  
gris blanc RAL 9002  
120x65x40mm  
IP 40

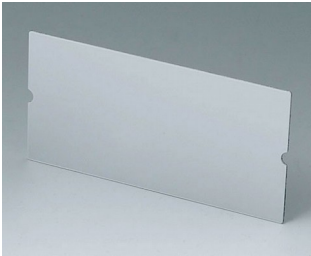


**A9530165**  
BOITIER PLAT 150 A  
ABS (UL 94 HB)  
gris blanc RAL 9002  
150x85x45mm  
IP 40

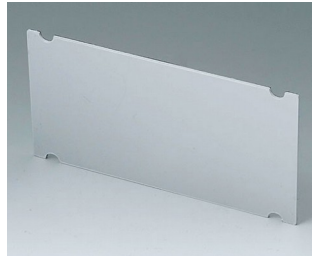


**A9540165**  
BOITIER PLAT 210 A  
ABS (UL 94 HB)  
gris blanc RAL 9002  
210x125x70mm  
IP 40

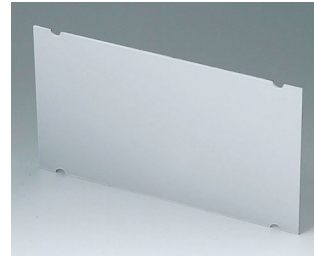
## Accessoires pour compléter



**A9195201**  
Plaque avant 120 A  
Aluminium  
anodisé mat  
113x58x1mm



**A9195301**  
Plaque avant 150 A  
Aluminium  
anodisé mat  
141,8x71,6x1,5mm



**A9195401**  
Plaque avant 210 A  
Aluminium  
anodisé mat  
201x116x1,5mm

## Accessoires "muraux/support"



**A9100008**  
Fermeture rapide  
PA 6 (UL 94 HB)  
teinte neutre



**A9120000**  
Jeu de fixation pour montage



**A9130000**  
Jeu de fixation pour montage



**A9132000**  
Jeu de fixation pour montage



**A9140000**  
Jeu de fixation pour montage



**B1350048**  
Jeu de support mural  
ABS (UL 94 HB)  
gris silex RAL 7032



**B1360048**  
Jeu de support mural  
ABS (UL 94 HB)  
gris silex RAL 7032

# BOITIERS PLATS

## Accessoires "porter"



**A9172107**  
 Clip de poche  
 ABS (UL 94 HB)  
 gris blanc RAL 9002  
 62x30mm

## Accessoires "vis"



**A0306031**  
 Vis autotaraudeuses 3 x 6 mm  
 (PZ1)



**A0308031**  
 Vis autotaraudeuses 3 x 8 mm  
 (PZ1)



**A0308132**  
 Vis autotaraudeuse 3 x 8 mm  
 (T10)  
 Acier inoxydable

## Accessoires



**A9100008**  
 Fermeture rapide  
 PA 6 (UL 94 HB)  
 teinte neutre



**A9207150**  
 Pieds anti-glissant 6,5 x 2 mm  
 transparent



**A9210290**  
 Pieds anti-glissant 9,5 x 3,8 mm  
 transparent



**A9250807**  
 Étrier basculable  
 ABS (UL 94 HB)  
 gris blanc RAL 9002



**A9250817**  
 Étrier basculable  
 ABS (UL 94 HB)  
 gris blanc RAL 9002

# BOITIERS PLATS

Sous réserve de modifications techniques. © OKW Gehäusesysteme, Buchen/Allemagne.