

# SOLID-BOX

## Boitier élégant pour applications industrielles en IP66/67

Robuste, étanche et élégant à la fois ! La nouvelle série de boitiers SOLID-BOX offre toutes les conditions qu'un habillage électrique/électronique moderne doit remplir dans un environnement industriel ainsi qu'en extérieur protégé.

- 3 tailles de boitiers en 2 couleurs standard
- design convaincant grâce à la surface polie brillante du boitier ; et des cache-vis design affleurant les contours pour une zone de vissage cachée
- utilisable comme boitier de table ou mural
- degré de protection élevé IP66/67 et une protection contre les chocs IK08 offrent une sécurité même dans un environnement difficile ; le joint est déjà inséré dans la partie supérieure
- excellent matériau ignifuge V0 à partir de 1,50 mm avec une résistance accrue à la chaleur (Vicat/B 120 = 110 °C), ignifugation sans chlore ni brome
- montage du boitier avec des vis Torx imperdables et inoxydables à l'extérieur de l'espace intérieur étanche
- 2 surfaces en retrait dans la partie inférieure pour le montage et la protection des interfaces - raccordement simple et convivial
- panneau de commande en retrait pour protéger les claviers à membrane
- possibilité de montage mural direct et dissimulé sous les cache-vis design
- emplacements préformés pour l'utilisation de supports selon la norme VESA pour les tailles 145 et 175
- bossages de fixation intégrés pour les circuits imprimés, les rails DIN et les plaques de montage
- jeu de charnières optionnel pour « sécuriser le couvercle » en tant qu'accessoire, avantageux pour les opérations de service et de maintenance
- les pieds du boitier (accessoires) assurent une bonne stabilité pour les applications de boitiers posés sur la table

### Matériau spécial

Sur demande, nous pouvons également fabriquer un grand nombre de nos boitiers dans des couleurs spéciales. Pour obtenir la couleur souhaitée, nous faisons colorer par extrusion un matériau naturel de haute qualité de reproduction. Pour la nouvelle SOLID-BOX, par exemple, il serait possible de mouler par injection les cache-vis design dans une autre couleur pour codifier la fonction ou la série d'appareils ainsi que dans la couleur de votre entreprise (quantité minimale et faisabilité sur demande).

## DÉCLARATION DU DESIGNER

« Un boitier SOLID-BOX tient les promesses de son nom. Vous pouvez placer vos composants dans ce boitier étanche et particulièrement résistant aux chocs, de manière stable et sûre, même dans un environnement inhospitalier, sans vis ni fixations visibles. Et pourtant, la conception du boitier confère à cette construction robuste une légèreté élégante. Les facettes légèrement inclinées sur les faces latérales, le jeu d'ombre et de lumière soulignent la qualité du produit. »

Martin Nußberger, polyform Industrie Design

# SOLID-BOX



# SOLID-BOX

## Exemples d'applications

Boîtiers prédestinés aux applications électriques et électroniques de haute qualité à l'intérieur et à l'extérieur protégé.

- Construction de machines et d'installations
- Technique de chauffage, de climatisation et de ventilation
- IoT/IIoT
- Smart-Factory / Industrie 4.0
- Passerelles
- Enregistreurs de données
- Technologies de l'information et de la communication (TIC)
- Installation électrique
- Technique de mesure et de régulation
- Agriculture, élevage
- Technologie énergétique et sensorique
- Technique de sécurité



Commande de chauffage/climatisation/ventilation



Contrôle caméra en production



Détecteur de fuite



Enregistrement des données pour les moissonneuses



Gestionnaire de température



Récepteur de tension



Smart Farming - système pour des mesures à long terme



Station météo en agriculture

## Modifications spécifiques client

De quoi avez-vous besoin pour réaliser un produit entièrement personnalisé ? Si vous le souhaitez, nous vous fournissons les boîtiers et boutons prêts à l'encastrement, toutes modifications et finitions demandées comprises. Options de personnalisation pour Solid-Box

# SOLID-BOX



Usinage mécanique



Impression



Marquage laser



Étiquette, Films de  
décoration graphique



Protection CEM



Assemblage/montage

## Versions



**C8011131**  
SOLID-BOX 115  
PC+ABS (UL 94 V-0)  
gris anthracite RAL 7016  
135x115x50mm  
IP 66, IP 67, IK 08



**C8011132**  
SOLID-BOX 115  
PC+ABS (UL 94 V-0)  
gris clair RAL 7035  
135x115x50mm  
IP 66, IP 67, IK 08



**C8014181**  
SOLID-BOX 145  
PC+ABS (UL 94 V-0)  
gris anthracite RAL 7016  
180x145x60mm  
IP 66, IP 67, IK 08



**C8014182**  
SOLID-BOX 145  
PC+ABS (UL 94 V-0)  
gris clair RAL 7035  
180x145x60mm  
IP 66, IP 67, IK 08



**C8017221**  
SOLID-BOX 175  
PC+ABS (UL 94 V-0)  
gris anthracite RAL 7016  
225x175x70mm  
IP 66, IP 67, IK 08



**C8017222**  
SOLID-BOX 175  
PC+ABS (UL 94 V-0)  
gris clair RAL 7035  
225x175x70mm  
IP 66, IP 67, IK 08

# SOLID-BOX

## Accessoires "muraux/support"



**C2299031**  
Charnières intérieures  
PP  
teinte neutre



**C8100360**  
Jeu de charnières

## Accessoires "vis"



**A0308132**  
Vis autotaraudeuse 3 x 8 mm  
(T10)  
Acier inoxydable

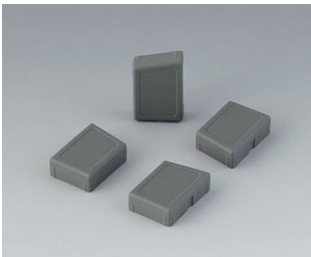


**A0399T10**  
Tournevis Torx T10



**A0399T20**  
Tournevis Torx T20

## Accessoires



**C8100188**  
Jeu de pieds de boîtier  
SEBS (TPE)  
volcan

Sous réserve de modifications techniques. © OKW Gehäusesysteme, Buchen/Allemagne.