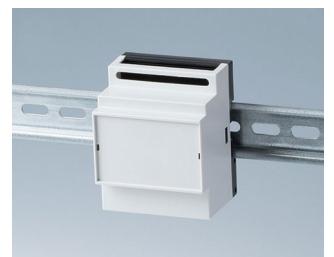
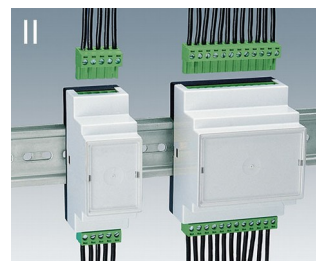


# RAILTEC B

## Boîtiers polyvalents pour rails de norme DIN

Le montage rapide et simple par encliquetage sur les rails conformes à la norme DIN EN 60715 TH35 caractérise les boîtiers de la famille RAILTEC.

- 6 tailles (2-12 modules) analogues norme DIN 43880, taille 1;
- 4 tailles de cadre dans la conception plat - **NOUVEAU** : 2 versions;
- 4 tailles (2 à 9 modules) avec niveaux de raccordement plat/élevé
- boîtiers entièrement isolés et avec protection contre les contacts directs selon la norme VBG 4 et IEC 529/ DIN VDE 0470-1
- matériau ignifuge (UL 94 V-0).
- **version I et XI** : pour borniers à circuits imprimés, grille 5,0/5,08
- **version II et XII** : pour réglettes à broches, grille 5,0/5,08
- **version III et XIII** : boîtiers fermés, par ex. pour connecteur enfichable par l'avant, connecteur SUB-D, etc.
- **version IV** : pour borniers à circuits imprimés, grille 5,0/5,08 (en bas seulement)
- **version V** : avec perforations, grille 5,0
- **version VI** : boîtiers ouverts pour configurations personnalisées (cache-bornes/cloison), au choix, un ou deux niveaux de raccordement
- recouvrement pour les connecteurs enfichables KNX; conviennent pour les modules 2 et 4 des versions VI ou parties supérieures plat
- conviennent pour les rails DIN EN 60715 TH35 ou pour une fixation directement au mur
- avec/sans fentes d'aération pour une bonne évacuation de la chaleur
- souplesse au niveau de l'insertion de composants : positionnement des circuits imprimés avec trois orientations possibles ; partie inférieure avec bossages de fixation, partie supérieure avec guidages
- prémontage d'un clip de fixation dans la partie inférieure
- le couvercle transparent (accessoire) protège les éléments d'affichage et de commande
- degré de protection < IP 40



# RAILTEC B

## Exemples d'applications

- Utilisation universelle dans le domaine des installations
- Le boîtier satisfait aux prescriptions de l'industrie de la construction mécanique et de l'industrie automobile
- Équipement technique pour l'automatisation en bâtiments et la domotique SMART-HOME
- Convient en particulier pour la technique de commande et de régulation



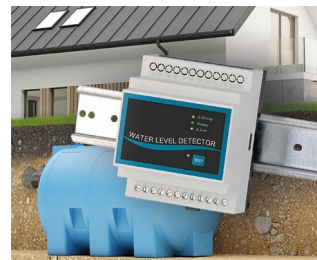
Appareils de mesure de la puissance pour l'analyse énergétique



Compteur intelligent pour la consommation d'électricité



Compteur à distance pour la surveillance de l'état



Détecteur de niveau d'eau



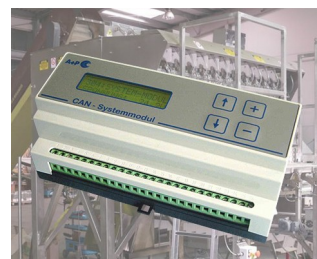
Indicateur de défaut à la terre et de court-circuit



Modems industriels VDSL2/ADSL2



Surveillance des variables électriques



Système de bus CAN pour machines d'emballage

## Modifications spécifiques client

De quoi avez-vous besoin pour réaliser un produit entièrement personnalisé ? Si vous le souhaitez, nous vous fournissons les boîtiers et boutons prêts à l'encastrement, toutes modifications et finitions demandées comprises. Options de personnalisation pour Railtec B



Usinage mécanique



Peinture



Impression



Marquage laser



Étiquette, Films de décoration graphique



Assemblage/montage

# RAILTEC B

## Versions



**B6501110**  
RAILTEC B, 2 modules, Vers. V  
PC (UL 94 V-0)  
gris clair RAL 7035  
35x86x58mm



**B6501111**  
RAILTEC B, 2 modules, Vers. I  
PC (UL 94 V-0)  
gris clair RAL 7035  
35x86x58mm



**B6501112**  
RAILTEC B, 2 modules, Vers. II  
PC (UL 94 V-0)  
gris clair RAL 7035  
35x86x58mm



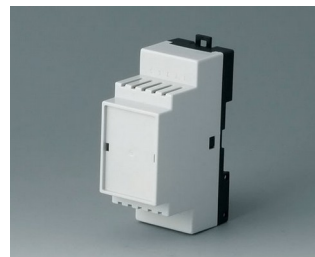
**B6501113**  
RAILTEC B, 2 modules, Vers. III  
PC (UL 94 V-0)  
gris clair RAL 7035  
35x86x58mm



**B6501114**  
RAILTEC B, 2 modules, Vers. I  
PC (UL 94 V-0)  
gris clair RAL 7035  
35x86x58mm



**B6501115**  
RAILTEC B, 2 modules, Vers. II  
PC (UL 94 V-0)  
gris clair RAL 7035  
35x86x58mm



**B6501116**  
RAILTEC B, 2 modules, Vers. III  
PC (UL 94 V-0)  
gris clair RAL 7035  
35x86x58mm



**B6501117**  
RAILTEC B, 2 modules, Vers. IV  
PC (UL 94 V-0)  
gris clair RAL 7035  
35x86x58mm



**B6501118**  
RAILTEC B, 2 modules, Vers. IV  
PC (UL 94 V-0)  
gris clair RAL 7035  
35x86x58mm



**B6501119**  
RAILTEC B, 2 modules, Vers. V  
PC (UL 94 V-0)  
gris clair RAL 7035  
35x86x58mm



**B6501121**  
RAILTEC B, 2 modules, Vers. VI  
PC (UL 94 V-0)  
gris clair RAL 7035  
35x90x58mm



**B6501223**  
RAILTEC B, 2 modules, Vers. III  
plat  
PC (UL 94 V-0)  
gris clair RAL 7035  
35x86x31,25mm



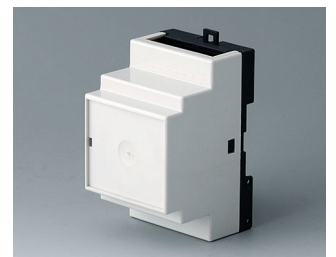
**B6501229**  
RAILTEC B, 2 modules, Vers.  
plat  
PC (UL 94 V-0)  
gris clair RAL 7035  
35x89,6x31,25mm



**B6502110**  
RAILTEC B, 3 modules, Vers. V  
PC (UL 94 V-0)  
gris clair RAL 7035  
52,5x86x58mm

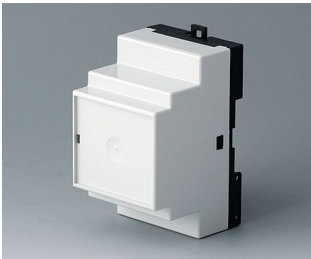


**B6502111**  
RAILTEC B, 3 modules, Vers. I  
PC (UL 94 V-0)  
gris clair RAL 7035  
52,5x86x58mm



**B6502112**  
RAILTEC B, 3 modules, Vers. II  
PC (UL 94 V-0)  
gris clair RAL 7035  
52,5x86x58mm

# RAILTEC B



**B6502113**  
RAILTEC B, 3 modules, Vers. III  
PC (UL 94 V-0)  
gris clair RAL 7035  
52,5x86x58mm



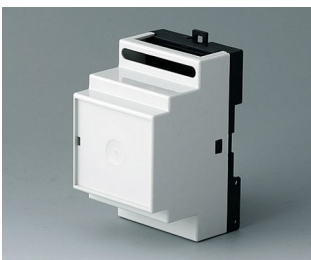
**B6502114**  
RAILTEC B, 3 modules, Vers. I  
PC (UL 94 V-0)  
gris clair RAL 7035  
52,5x86x58mm



**B6502115**  
RAILTEC B, 3 modules, Vers. II  
PC (UL 94 V-0)  
gris clair RAL 7035  
52,5x86x58mm



**B6502116**  
RAILTEC B, 3 modules, Vers. III  
PC (UL 94 V-0)  
gris clair RAL 7035  
52,5x86x58mm



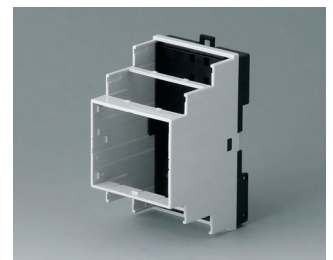
**B6502117**  
RAILTEC B, 3 modules, Vers. IV  
PC (UL 94 V-0)  
gris clair RAL 7035  
52,5x86x58mm



**B6502118**  
RAILTEC B, 3 modules, Vers. IV  
PC (UL 94 V-0)  
gris clair RAL 7035  
52,5x86x58mm



**B6502119**  
RAILTEC B, 3 modules, Vers. V  
PC (UL 94 V-0)  
gris clair RAL 7035  
52,5x86x58mm



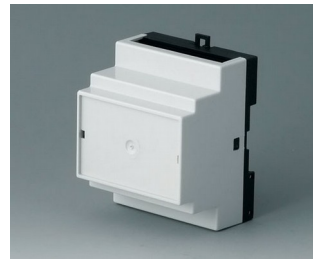
**B6502121**  
RAILTEC B, 3 modules, Vers. VI  
PC (UL 94 V-0)  
gris clair RAL 7035  
52,5x90x58mm



**B6503110**  
RAILTEC B, 4 modules, Vers. V  
PC (UL 94 V-0)  
gris clair RAL 7035  
70x86x58mm



**B6503111**  
RAILTEC B, 4 modules, Vers. I  
PC (UL 94 V-0)  
gris clair RAL 7035  
70x86x58mm



**B6503112**  
RAILTEC B, 4 modules, Vers. II  
PC (UL 94 V-0)  
gris clair RAL 7035  
70x86x58mm



**B6503113**  
RAILTEC B, 4 modules, Vers. III  
PC (UL 94 V-0)  
gris clair RAL 7035  
70x86x58mm



**B6503114**  
RAILTEC B, 4 modules, Vers. I  
PC (UL 94 V-0)  
gris clair RAL 7035  
70x86x58mm



**B6503115**  
RAILTEC B, 4 modules, Vers. II  
PC (UL 94 V-0)  
gris clair RAL 7035  
70x86x58mm



**B6503116**  
RAILTEC B, 4 modules, Vers. III  
PC (UL 94 V-0)  
gris clair RAL 7035  
70x86x58mm



**B6503117**  
RAILTEC B, 4 modules, Vers. IV  
PC (UL 94 V-0)  
gris clair RAL 7035  
70x86x58mm

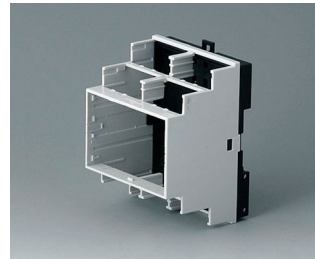
# RAILTEC B



**B6503118**  
RAILTEC B, 4 modules, Vers. IV  
PC (UL 94 V-0)  
gris clair RAL 7035  
70x86x58mm



**B6503119**  
RAILTEC B, 4 modules, Vers. V  
PC (UL 94 V-0)  
gris clair RAL 7035  
70x86x58mm



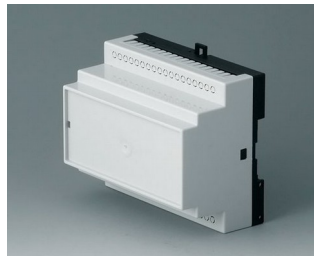
**B6503121**  
RAILTEC B, 4 modules, Vers. VI  
PC (UL 94 V-0)  
gris clair RAL 7035  
70x90x58mm



**B6503223**  
RAILTEC B, 4 modules, Vers. III  
plat  
PC (UL 94 V-0)  
gris clair RAL 7035  
70x86x31,25mm



**B6503229**  
RAILTEC B, 4 modules, Vers.  
plat  
PC (UL 94 V-0)  
gris clair RAL 7035  
70x89,6x31,25mm



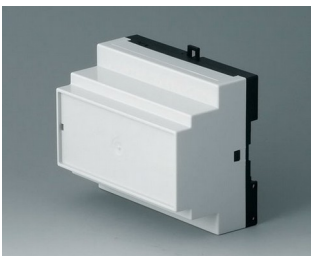
**B6504110**  
RAILTEC B, 6 modules, Vers. V  
PC (UL 94 V-0)  
gris clair RAL 7035  
105x86x59mm



**B6504111**  
RAILTEC B, 6 modules, Vers. I  
PC (UL 94 V-0)  
gris clair RAL 7035  
105x86x59mm



**B6504112**  
RAILTEC B, 6 modules, Vers. II  
PC (UL 94 V-0)  
gris clair RAL 7035  
105x86x59mm



**B6504113**  
RAILTEC B, 6 modules, Vers. III  
PC (UL 94 V-0)  
gris clair RAL 7035  
105x86x59mm



**B6504114**  
RAILTEC B, 6 modules, Vers. I  
PC (UL 94 V-0)  
gris clair RAL 7035  
105x86x59mm



**B6504115**  
RAILTEC B, 6 modules, Vers. II  
PC (UL 94 V-0)  
gris clair RAL 7035  
105x86x59mm



**B6504116**  
RAILTEC B, 6 modules, Vers. III  
PC (UL 94 V-0)  
gris clair RAL 7035  
105x86x59mm



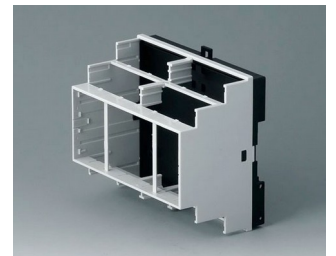
**B6504117**  
RAILTEC B, 6 modules, Vers. IV  
PC (UL 94 V-0)  
gris clair RAL 7035  
105x86x59mm



**B6504118**  
RAILTEC B, 6 modules, Vers. IV  
PC (UL 94 V-0)  
gris clair RAL 7035  
105x86x59mm



**B6504119**  
RAILTEC B, 6 modules, Vers. V  
PC (UL 94 V-0)  
gris clair RAL 7035  
105x86x59mm



**B6504121**  
RAILTEC B, 6 modules, Vers. VI  
PC (UL 94 V-0)  
gris clair RAL 7035  
105x90x58mm

# RAILTEC B



**B6504223**  
RAILTEC B, 6 modules, Vers. III  
plat  
PC (UL 94 V-0)  
gris clair RAL 7035  
105x86x31,25mm



**B6504229**  
RAILTEC B, 6 modules, Vers.  
plat  
PC (UL 94 V-0)  
gris clair RAL 7035  
105x89,6x31,25mm



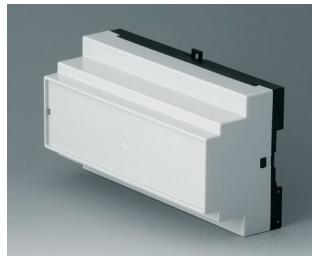
**B6505110**  
RAILTEC B, 9 modules, Vers. V  
PC (UL 94 V-0)  
gris clair RAL 7035  
157x86x59mm



**B6505111**  
RAILTEC B, 9 modules, Vers. I  
PC (UL 94 V-0)  
gris clair RAL 7035  
157x86x59mm



**B6505112**  
RAILTEC B, 9 modules, Vers. II  
PC (UL 94 V-0)  
gris clair RAL 7035  
157x86x59mm



**B6505113**  
RAILTEC B, 9 modules, Vers. III  
PC (UL 94 V-0)  
gris clair RAL 7035  
157x86x59mm



**B6505114**  
RAILTEC B, 9 modules, Vers. I  
PC (UL 94 V-0)  
gris clair RAL 7035  
157x86x59mm



**B6505115**  
RAILTEC B, 9 modules, Vers. II  
PC (UL 94 V-0)  
gris clair RAL 7035  
157x86x59mm



**B6505116**  
RAILTEC B, 9 modules, Vers. III  
PC (UL 94 V-0)  
gris clair RAL 7035  
157x86x59mm



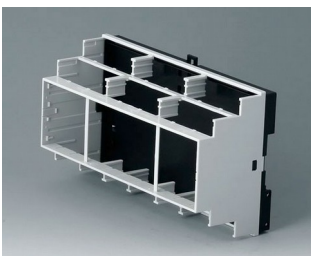
**B6505117**  
RAILTEC B, 9 modules, Vers. IV  
PC (UL 94 V-0)  
gris clair RAL 7035  
157x86x59mm



**B6505118**  
RAILTEC B, 9 modules, Vers. IV  
PC (UL 94 V-0)  
gris clair RAL 7035  
157x86x59mm



**B6505119**  
RAILTEC B, 9 modules, Vers. V  
PC (UL 94 V-0)  
gris clair RAL 7035  
157x86x59mm



**B6505121**  
RAILTEC B, 9 modules, Vers. VI  
PC (UL 94 V-0)  
gris clair RAL 7035  
157x90x58mm



**B6505223**  
RAILTEC B, 9 modules, Vers. III  
plat  
PC (UL 94 V-0)  
gris clair RAL 7035  
157x86x31,25mm



**B6505229**  
RAILTEC B, 9 modules, Vers.  
plat  
PC (UL 94 V-0)  
gris clair RAL 7035  
157,5x89,6x31,25mm



**B6506110**  
RAILTEC B, 12 modules, Vers. V  
PC (UL 94 V-0)  
gris clair RAL 7035  
210x90x58mm

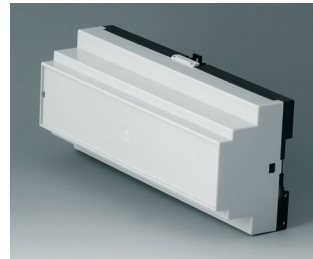
# RAILTEC B



**B6506111**  
RAILTEC B, 12 modules, Vers. I  
PC (UL 94 V-0)  
gris clair RAL 7035  
210x90x58mm



**B6506112**  
RAILTEC B, 12 modules, Vers. II  
PC (UL 94 V-0)  
gris clair RAL 7035  
210x90x58mm



**B6506113**  
RAILTEC B, 12 modules, Vers. III  
PC (UL 94 V-0)  
gris clair RAL 7035  
210x90x58mm



**B6506114**  
RAILTEC B, 12 modules, Vers. I  
PC (UL 94 V-0)  
gris clair RAL 7035  
210x90x58mm



**B6506115**  
RAILTEC B, 12 modules, Vers. II  
PC (UL 94 V-0)  
gris clair RAL 7035  
210x90x58mm



**B6506116**  
RAILTEC B, 12 modules, Vers. III  
PC (UL 94 V-0)  
gris clair RAL 7035  
210x90x58mm



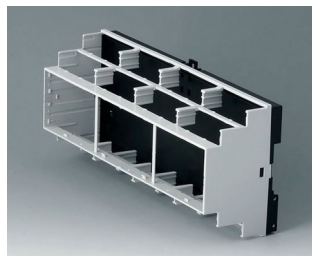
**B6506117**  
RAILTEC B, 12 modules, Vers. IV  
PC (UL 94 V-0)  
gris clair RAL 7035  
210x90x58mm



**B6506118**  
RAILTEC B, 12 modules, Vers. IV  
PC (UL 94 V-0)  
gris clair RAL 7035  
210x90x58mm



**B6506119**  
RAILTEC B, 12 modules, Vers. V  
PC (UL 94 V-0)  
gris clair RAL 7035  
210x90x58mm



**B6506121**  
RAILTEC B, 12 modules, Vers. VI  
PC (UL 94 V-0)  
gris clair RAL 7035  
210x90x58mm



**B6511111**  
RAILTEC B, 2 modules, Vers. XI  
PC (UL 94 V-0)  
gris clair RAL 7035  
35x86x58mm



**B6511112**  
RAILTEC B, 2 modules, Vers. XII  
PC (UL 94 V-0)  
gris clair RAL 7035  
35x86x58mm



**B6511113**  
RAILTEC B, 2 modules, Vers. XIII  
PC (UL 94 V-0)  
gris clair RAL 7035  
35x86x58mm



**B6513111**  
RAILTEC B, 4 modules, Vers. XI  
PC (UL 94 V-0)  
gris clair RAL 7035  
70x86x58mm



**B6513112**  
RAILTEC B, 4 modules, Vers. XII  
PC (UL 94 V-0)  
gris clair RAL 7035  
70x86x58mm

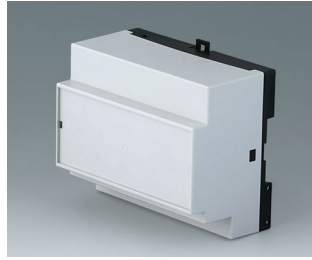


**B6513113**  
RAILTEC B, 4 modules, Vers. XIII  
PC (UL 94 V-0)  
gris clair RAL 7035  
70x86x58mm

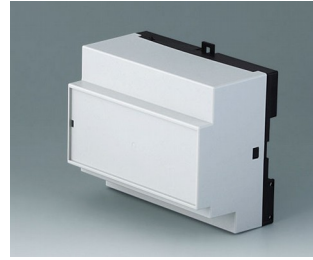
# RAILTEC B



**B6514111**  
 RAILTEC B, 6 modules, Vers. XI  
 PC (UL 94 V-0)  
 gris clair RAL 7035  
 105x86x59mm



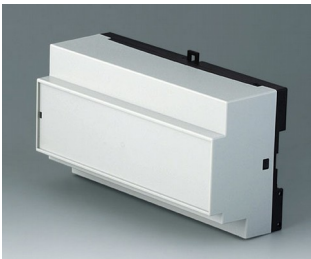
**B6514112**  
 RAILTEC B, 6 modules, Vers. XII  
 PC (UL 94 V-0)  
 gris clair RAL 7035  
 105x86x59mm



**B6514113**  
 RAILTEC B, 6 modules, Vers. XIII  
 PC (UL 94 V-0)  
 gris clair RAL 7035  
 105x86x59mm



**B6515111**  
 RAILTEC B, 9 modules, Vers. XI  
 PC (UL 94 V-0)  
 gris clair RAL 7035  
 157x86x59mm



**B6515112**  
 RAILTEC B, 9 modules, Vers. XII  
 PC (UL 94 V-0)  
 gris clair RAL 7035  
 157x86x59mm



**B6515113**  
 RAILTEC B, 9 modules, Vers. XIII  
 PC (UL 94 V-0)  
 gris clair RAL 7035  
 157x86x59mm

## Accessoires "muraux/support"

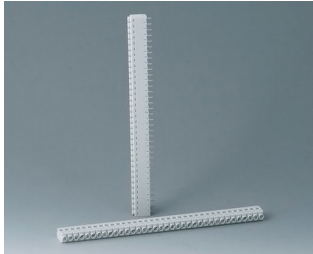


**B6600334**  
 Jeu de support mural  
 PPO (UL 94 V-0)  
 noir

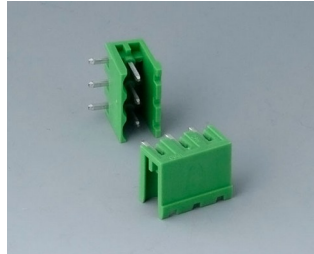


# RAILTEC B

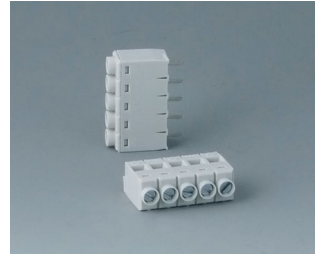
## Accessoires "bornes"



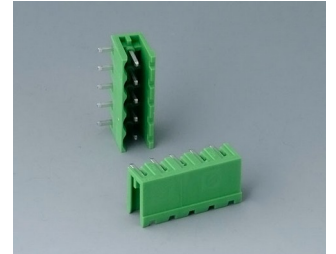
**B6600111**  
Borne à circuit imprimé, grille 5,0  
PA 68 (UL 94 V-0)  
gris clair



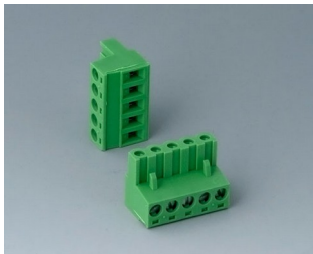
**B6600222**  
Réglette à broches, grille 5,08  
PA 68 (UL 94 V-0)



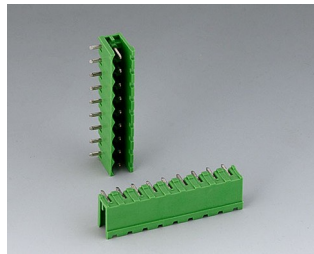
**B6601111**  
Borne à circuit imprimé, grille 5,0  
PA 68 (UL 94 V-0)



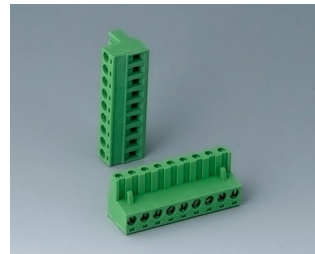
**B6601222**  
Réglette à broches, grille 5,08  
PA 6 (UL 94 V-0)



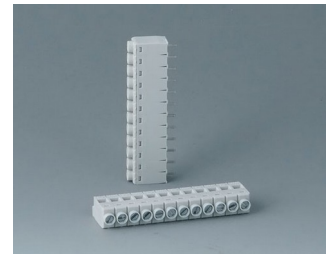
**B6601223**  
Réglette à broches, grille 5,08  
PA 6 (UL 94 V-0)



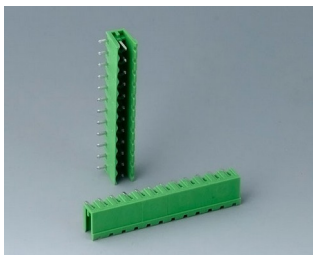
**B6602222**  
Réglette à broches, grille 5,08  
PA 6 (UL 94 V-0)



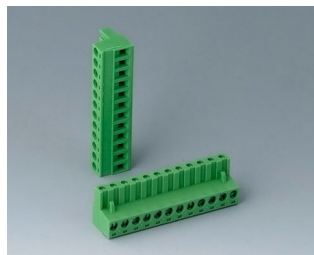
**B6602223**  
Réglette à broches, grille 5,08  
PA 6 (UL 94 V-0)



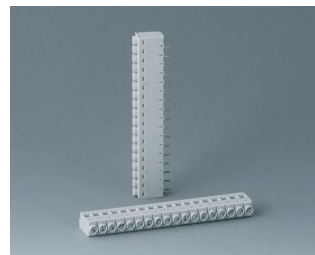
**B6603111**  
Borne à circuit imprimé, grille 5,0  
PA 68 (UL 94 V-0)



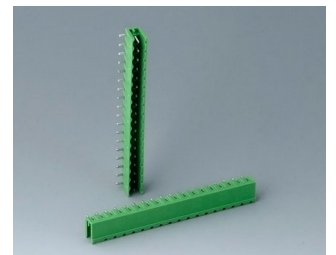
**B6603222**  
Réglette à broches, grille 5,08  
PA 6 (UL 94 V-0)



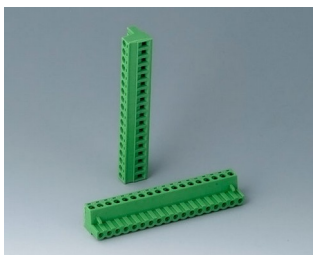
**B6603223**  
Réglette à broches, grille 5,08  
PA 6 (UL 94 V-0)



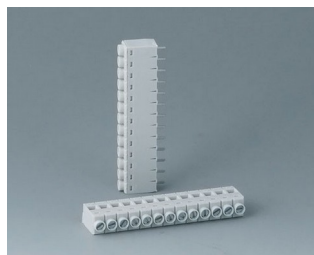
**B6604111**  
Borne à circuit imprimé, grille 5,0  
PA 68 (UL 94 V-0)



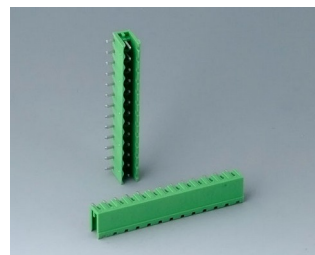
**B6604222**  
Réglette à broches, grille 5,08  
PA 68 (UL 94 V-0)



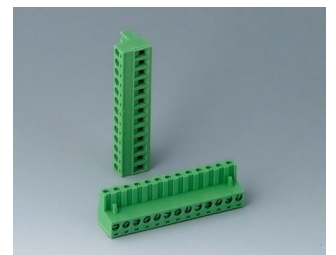
**B6604223**  
Réglette à broches, grille 5,08  
PA 68 (UL 94 V-0)



**B6605111**  
Borne à circuit imprimé, grille 5,0  
PA 68 (UL 94 V-0)

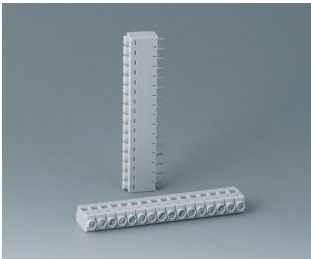


**B6605222**  
Réglette à broches, grille 5,08  
PA 6 (UL 94 V-0)

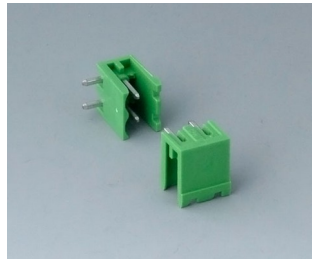


**B6605223**  
Réglette à broches, grille 5,08  
PA 6 (UL 94 V-0)

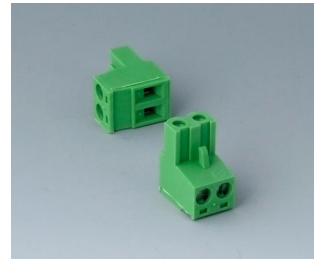
# RAILTEC B



**B6606111**  
Borne à circuit imprimé, grille 5,0  
PA 68 (UL 94 V-0)



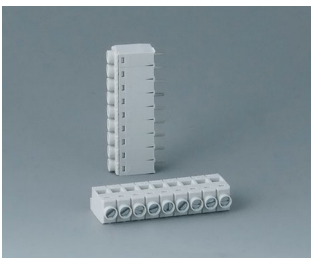
**B6606222**  
Réglette à broches, grille 5,08  
PA 6 (UL 94 V-0)



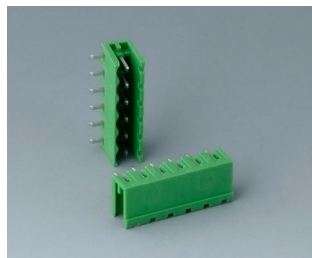
**B6606223**  
Réglette à broches, grille 5,08  
PA 6 (UL 94 V-0)



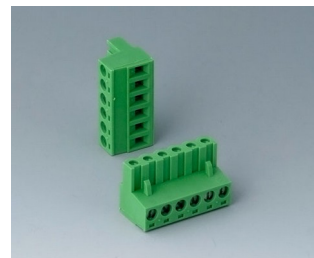
**B6607111**  
Borne à circuit imprimé, grille 5,0  
PA 68 (UL 94 V-0)



**B6608111**  
Borne à circuit imprimé, grille 5,0  
PA 68 (UL 94 V-0)



**B6608222**  
Réglette à broches, grille 5,08  
PA 68 (UL 94 V-0)



**B6608223**  
Réglette à broches, grille 5,08  
PA 68 (UL 94 V-0)

## Accessoires "couvre-bornes"



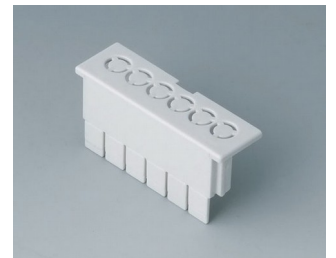
**B6607140**  
Cache-bornes, plate  
PC (UL 94 V-0)  
gris clair



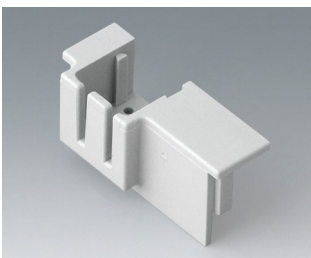
**B6607141**  
Cache-bornes, plat  
PC (UL 94 V-0)  
gris clair



**B6607142**  
Cache-bornes, plat  
PC (UL 94 V-0)  
gris clair



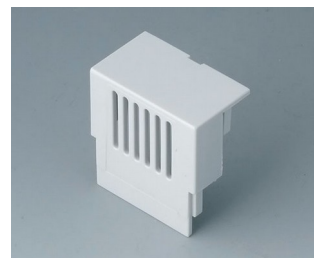
**B6607143**  
Cache-bornes, plat  
PC (UL 94 V-0)  
gris clair



**B6607145**  
Cache KNX, plat  
PC (UL 94 V-0)  
gris clair



**B6607160**  
Cache-bornes, surélevé  
PC (UL 94 V-0)  
gris clair



**B6607161**  
Cache-bornes, surélevé  
PC (UL 94 V-0)  
gris clair



**B6607162**  
Cache-bornes, surélevé  
PC (UL 94 V-0)  
gris clair

# RAILTEC B



**B6607163**  
 Cache-bornes, surélevé  
 PC (UL 94 V-0)  
 gris clair



**B6607191**  
 Cloison  
 PC (UL 94 V-0)  
 gris clair



**B6608140**  
 Cache-bornes, plat  
 PC (UL 94 V-0)  
 gris clair



**B6608141**  
 Cache-bornes, plat  
 PC (UL 94 V-0)  
 gris clair



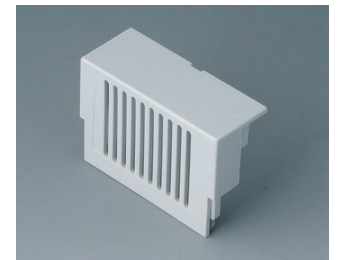
**B6608142**  
 Cache-bornes, plat  
 PC (UL 94 V-0)  
 gris clair



**B6608143**  
 Cache-bornes, plat  
 PC (UL 94 V-0)  
 gris clair



**B6608160**  
 Cache-bornes, surélevé  
 PC (UL 94 V-0)  
 gris clair



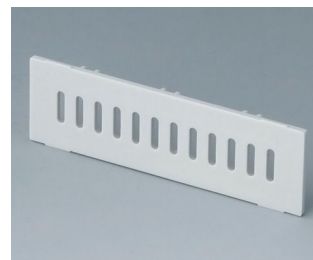
**B6608161**  
 Cache-bornes, surélevé  
 PC (UL 94 V-0)  
 gris clair



**B6608162**  
 Cache-bornes, surélevé  
 PC (UL 94 V-0)  
 gris clair



**B6608163**  
 Cache-bornes, surélevé  
 PC (UL 94 V-0)  
 gris clair



**B6608191**  
 Cloison  
 PC (UL 94 V-0)  
 gris clair

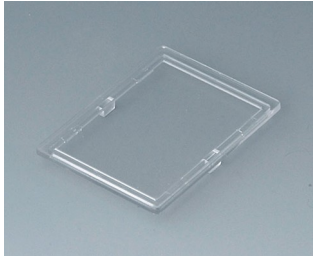
## Accessoires "vis"



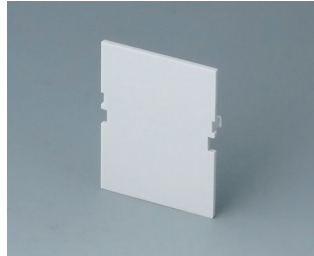
**A0305031**  
 Vis autotaraudeuses 2,5 x 6 mm  
 (PZ1)

# RAILTEC B

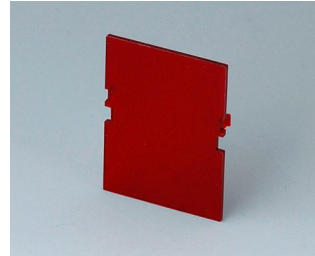
## Accessoires



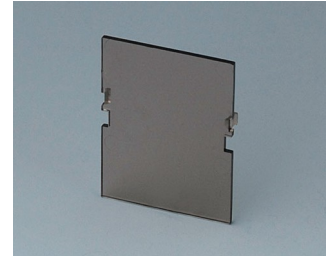
**B6601100**  
Couvercle, 2 modules  
PC (UL 94 V-0)  
transparent



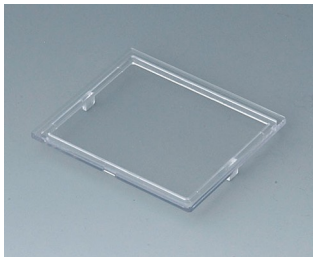
**B6601180**  
Plaque avant, 2 modules, Vers.  
VI  
PC (UL 94 V-0)  
gris clair  
32x42mm



**B6601480**  
Plaque avant, 2 modules, Vers.  
VI  
PC (UL 94 V-0)  
rouge transparent  
32x42mm



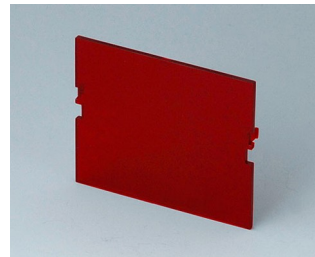
**B6601580**  
Plaque avant, 2 modules, vers.  
VI  
PC (UL 94 V-0)  
verre fumé  
32x42mm



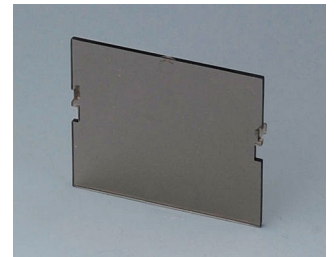
**B6602100**  
Couvercle, 3 modules  
PC (UL 94 V-0)  
transparent



**B6602180**  
Plaque avant, 3 modules, Vers.  
VI  
PC (UL 94 V-0)  
gris clair  
49x42mm



**B6602480**  
Plaque avant, 3 modules, Vers.  
VI  
PC (UL 94 V-0)  
rouge transparent  
49x42mm



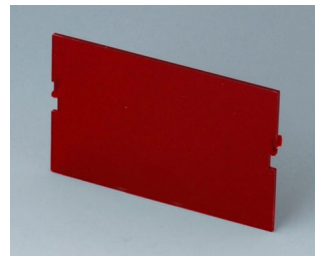
**B6602580**  
Plaque avant, 3 modules, Vers.  
VI  
PC (UL 94 V-0)  
verre fumé  
42x49mm



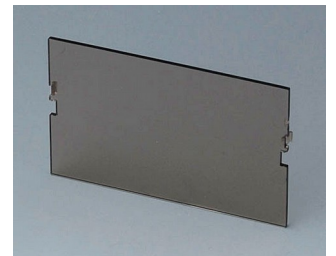
**B6603100**  
Couvercle, 4 modules  
PC (UL 94 V-0)  
transparent



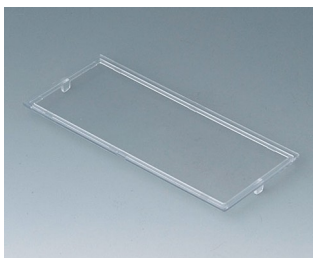
**B6603180**  
Plaque avant, 4 modules, Vers.  
VI  
PC (UL 94 V-0)  
gris clair  
67x42mm



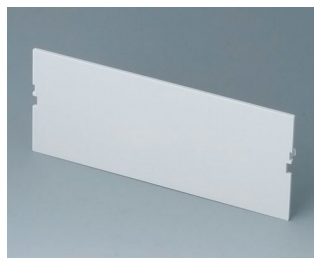
**B6603480**  
Plaque avant, 4 modules, Vers.  
VI  
PC (UL 94 V-0)  
rouge transparent  
67x42mm



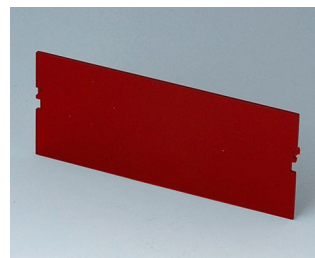
**B6603580**  
Plaque avant, 4 modules, Vers.  
VI  
PC (UL 94 V-0)  
verre fumé  
67x42mm



**B6604100**  
Couvercle, 6 modules  
PC (UL 94 V-0)  
transparent



**B6604180**  
Plaque avant, 6 modules, Vers.  
VI  
PC (UL 94 V-0)  
gris clair  
102x42mm



**B6604480**  
Plaque avant, 6 modules, Vers.  
VI  
PC (UL 94 V-0)  
rouge transparent  
102x42mm

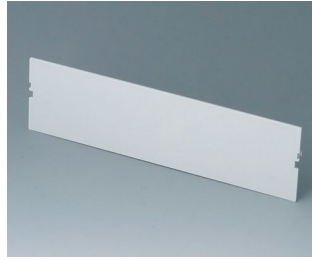


**B6604580**  
Plaque avant, 6 modules, Vers.  
VI  
PC (UL 94 V-0)  
verre fumé  
102x42mm

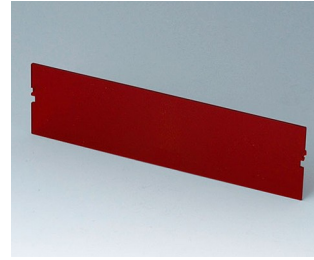
# RAILTEC B



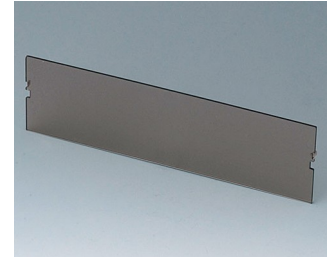
**B6605100**  
 Couvercle, 9 modules  
 PC (UL 94 V-0)  
 transparent



**B6605180**  
 Plaque avant, 9 modules, Vers.  
 VI  
 PC (UL 94 V-0)  
 gris clair  
 155x42mm



**B6605480**  
 Plaque avant, 9 modules, Vers.  
 VI  
 PC (UL 94 V-0)  
 rouge transparent  
 155x42mm



**B6605580**  
 Plaque avant, 9 modules, Vers.  
 VI  
 PC (UL 94 V-0)  
 verre fumé  
 155x42mm



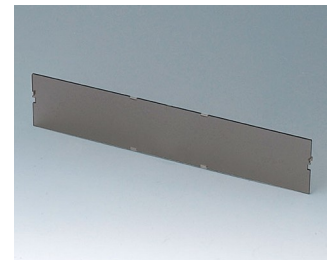
**B6606100**  
 Couvercle, 12 modules  
 PC (UL 94 V-0)  
 transparent



**B6606180**  
 Plaque avant, 12 modules, Vers.  
 VI  
 PC (UL 94 V-0)  
 gris clair  
 206x42mm



**B6606480**  
 Plaque avant, 12 modules, Vers.  
 VI  
 PC (UL 94 V-0)  
 rouge transparent  
 206x42mm



**B6606580**  
 Plaque avant, 12 modules, Vers.  
 VI  
 PC (UL 94 V-0)  
 verre fumé  
 206x42mm

Sous réserve de modifications techniques. © OKW Gehäusesysteme, Buchen/Allemagne.