

DATEC-TERMINAL

Gehäuse für Betriebsdaten-Erfassung

Die DATEC-TERMINAL Gehäuse sind einzigartig auf die Bedürfnisse der stationären Betriebsdaten-Erfassung (BDE) ausgerichtet.

- ergonomisch geneigte Bedienfront um 20°
- für Tisch- und Wandapplikationen
- Einbau standardisierter Einsteck- und Durchzuglesesysteme
- 4 Größen, 2 Typen
- Größen M und L mit separatem Klemmenraum; Klemmenraum frei zugänglich
- einfache, servicefreundliche Montage der Einzelteile; Verschraubung außerhalb des Sichtbereichs
- reichhaltiges Zubehörprogramm, funktional und flexibel
- Schutzart IP 54 in Verbindung mit den Hauben sowie mit geschlossenem Deckel
- verdeckte Wandmontage mit Abnahme-Sicherung
- Befestigungsmöglichkeiten für Leiterplatten im Europa- und Doppel-Europaformat (S, SL, L)
- plane Flächen für individuelle Bearbeitung und Schnittstellen
- vertieft liegendes Bedienfeld zum Schutz der Folientastatur



DATEC-TERMINAL

Anwendungsbeispiele

- Datenerfassungssysteme am Arbeitsplatz und an Maschinen
- Datentechnik
- Zugangskontrollen
- Sprech- und Überwachungsanlagen
- Medizintechnik
- Health Care
- Messen, Steuern, Regeln
- Heizungs- und Klimatechnik



Gerät zur Überwachung und Steuerung von Destillationseinheiten



RFID-Zutrittskontrollleser NexCont-Reader



System gegen Elektrostatik



Terminal für Zeiterfassung, Zutrittskontrolle und Auftragssteuerung



Vielfältiges Terminal für Freizeitanlagen



Zahnaufhellungssystem und Lasertherapie

Kundenspezifische Modifikationen

Was benötigen Sie für Ihr persönliches Produkt? Bei Bedarf liefern wir Ihnen die Gehäuse/Drehknöpfe einbaufertig mit allen notwendigen Modifikationen und Veredelungen.
Produktionsoptionen für Datec-Terminal

DATEC-TERMINAL



Mechanische
Bearbeitung



Lackieren



Bedruckung



Laserbeschriftung



Dekorfolien



Sondermaterial



EMV Schutz



Konfektion / Montage

Versionen



B4013117
DATEC-TERMINAL S
ABS (UL 94 HB)
grauweiß RAL 9002
130x180x86mm
IP 54 opt.



B4016117
DATEC-TERMINAL M, Ausf. I
ABS (UL 94 HB)
grauweiß RAL 9002
168x272x101mm
IP 54 opt.



B4016217
DATEC-TERMINAL M, Ausf. II
ABS (UL 94 HB)
grauweiß RAL 9002
168x272x101mm
IP 54 opt.



B4016317
DATEC-TERMINAL M, Ausf. III
ABS (UL 94 HB)
grauweiß RAL 9002
168x272x101mm
IP 54 opt.



B4026117
DATEC-TERMINAL SL
ABS (UL 94 HB)
grauweiß RAL 9002
264x180x86mm
IP 54 opt.



B4030117
DATEC-TERMINAL L, Ausf. I
ABS (UL 94 HB)
grauweiß RAL 9002
302x272x101mm
IP 54 opt.



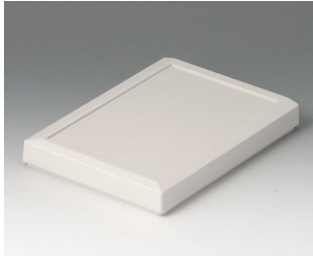
B4030217
DATEC-TERMINAL L, Ausf. II
ABS (UL 94 HB)
grauweiß RAL 9002
302x272x101mm
IP 54 opt.



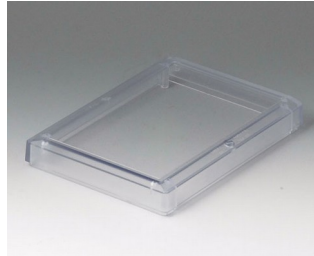
B4030317
DATEC-TERMINAL L, Ausf. III
ABS (UL 94 HB)
grauweiß RAL 9002
302x272x101mm
IP 54 opt.

DATEC-TERMINAL

Zubehör zum Komplettieren



B4013617
Haube S
ABS (UL 94 HB)
grauweiß RAL 9002
130x180x23mm



B4013621
Haube S
PC (UL 94 V-0)
transparent
130x180x23mm



B4013637
Haube S, konvex
ABS (UL 94 HB)
grauweiß RAL 9002
130x180x28mm



B4016417
Deckel M geschlossen, flach
ABS (UL 94 HB)
grauweiß RAL 9002
134x62x24mm



B4016457
Deckel M geschlossen, hoch
ABS (UL 94 HB)
grauweiß RAL 9002
134x67x38mm



B4016617
Haube M, flach
ABS (UL 94 HB)
grauweiß RAL 9002
168x220x29mm



B4016621
Haube M, flach
PC (UL 94 V-0)
transparent
168x220x29mm



B4016631
Haube M, konvex
PC (UL 94 V-0)
transparent
168x220x29mm



B4016637
Haube M, konvex
ABS (UL 94 HB)
grauweiß RAL 9002
168x220x29mm



B4016657
Haube M, hoch
ABS (UL 94 HB)
grauweiß RAL 9002
168x220x50mm



B4016671
Abdeckstreifen M / L
PC (UL 94 V-0)
transparent



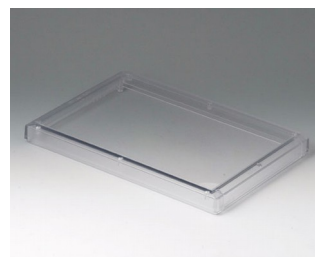
B4016677
Abdeckstreifen M / L
ABS (UL 94 HB)
grauweiß RAL 9002



B4016917
Deckel M mit Schlitz, einteilig
ABS (UL 94 HB)
grauweiß RAL 9002
134x67x38mm



B4026617
Haube SL
ABS (UL 94 HB)
grauweiß RAL 9002
264x180x23mm



B4026621
Haube SL
PC (UL 94 V-0)
transparent
264x180x23mm



B4026637
Haube SL, konvex
ABS (UL 94 HB)
grauweiß RAL 9002
263x180x28mm

DATEC-TERMINAL



B4030417
Deckel L geschlossen, flach
ABS (UL 94 HB)
grauweiß RAL 9002
268x62x24mm



B4030617
Haube L, flach
ABS (UL 94 HB)
grauweiß RAL 9002
302x220x29mm



B4030621
Haube L, flach
PC (UL 94 V-0)
transparent
302x220x29mm



B4030631
Haube L, konvex
PC (UL 94 V-0)
transparent
302x220x29mm



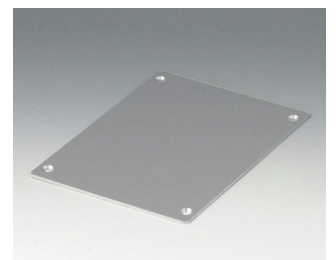
B4030637
Haube L, konvex
ABS (UL 94 HB)
grauweiß RAL 9002
302x220x29mm



B4030657
Haube L, hoch
ABS (UL 94 HB)
grauweiß RAL 9002
302x220x50mm



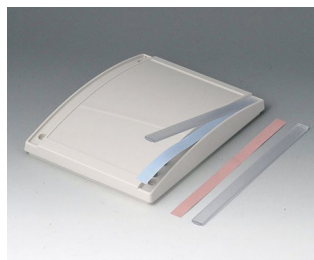
B4030917
Deckel L mit Schlitz, einteilig
ABS (UL 94 HB)
grauweiß RAL 9002
268x67x38mm



B4113106
Frontplatte S
Aluminium
matt eloxiert
125,9x176x2mm



B4113126
Profilplatte S
Aluminium
matt eloxiert
130x180x8mm



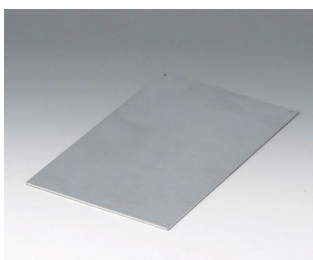
B4113671
Abdeckstreifen S / SL
PC (UL 94 V-0)
transparent



B4113677
Abdeckstreifen S / SL
ABS (UL 94 HB)
grauweiß RAL 9002



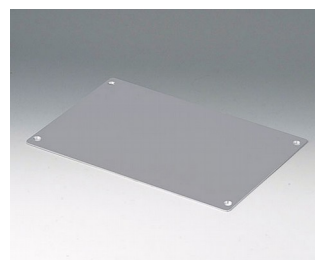
B4116106
Frontplatte MS
Aluminium
matt eloxiert
165,4x217,4x2mm



B4116116
Frontplatte MH
Aluminium
matt eloxiert
128x209x2mm



B4116126
Profilplatte M
Aluminium
matt eloxiert
168x220x8mm



B4126106
Frontplatte SL
Aluminium
matt eloxiert
259,4x176x2mm

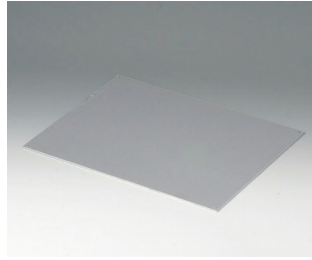


B4126126
Profilplatte SL
Aluminium
matt eloxiert
263x180x8mm

DATEC-TERMINAL



B4130106
Frontplatte LS
Aluminium
matt eloxiert
299,4x217,4x2mm



B4130116
Frontplatte LH
Aluminium
matt eloxiert
262x209x2mm



B4130126
Profilplatte L
Aluminium
matt eloxiert
302x220x8mm

Zubehör "Wand/Halter"



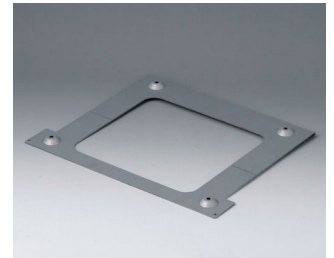
B4113147
Wandhalter S
Stahl
verzinkt
79x137x8mm



B4116147
Wandhalter M
Stahl
verzinkt
214x126x12mm

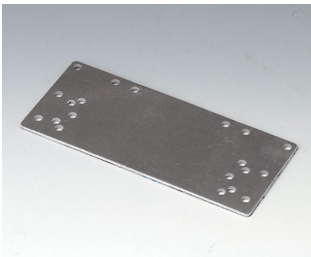


B4126147
Wandhalter SL
Stahl
verzinkt
210x137x8mm



B4130147
Wandhalter L
Stahl
verzinkt
214x260x12mm

Zubehör



B4116136
Montageplatte L und M
Aluminium
matt eloxiert
102x45x1mm

Technische Änderungen vorbehalten. © OKW Gehäusesysteme, Buchen/Deutschland.