

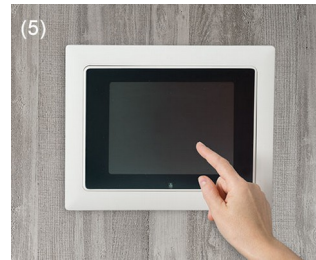
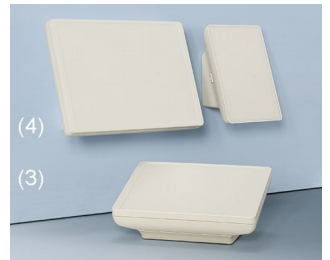
INTERFACE-TERMINAL

Multifunktionale Elektronikgehäuse

Das innovative INTERFACE-TERMINAL bietet alle Voraussetzungen für eine moderne Mensch-Maschine-Schnittstelle.

- ästhetisches Design
- der Anwender kann selbst entscheiden, ob er das Gerät mobil und/oder stationär einsetzen möchte
- viel Platz für Bedienelemente, Grafikanzeigen/Touchscreens (S: 6,4"/16 cm, M: 8,4"/21 cm, L: 10,4"/26 cm)
- wahlweise flaches oder hohes Gehäuseunterteil für individuelle Einbaukonfiguration, Schnittstellen, Kabelein-/ -ausgänge, etc.
- optionale Frontabschlüsse: ABS Oberteil und Frontplatte, Aluminium Frontplatte, Glaspanel für Touchscreen
Einbaumöglichkeit für Tablets auf Anfrage
- Schutzart IP 54: mit Dichtungen (Zubehör)
- Befestigungsdome für Platinen und Einbauteile
- erhältlich als Baugruppen für individuelle Kombinationen:
- **Mobil (1)**
wahlweise ohne/mit Batteriefach (5 x AA) von außen zugänglich, inkl. Polungs- und Verdrehenschutz; bedienerfreundliche Formgestaltung mit angenehm flachem Styling im Griffbereich; Fingermulden an der Unterseite sorgen für sicheren Halt
- **Gehäuse mit Ladestation oder flachem Wandhalter (2)**
Gehäuse rastet zur Kontaktierung/Ablage in Sockel oder flachen Wandhalter; Kontakte für einfache Daten- und Ladestromübertragung als Zubehör; Ablage der Gehäuse je nach Anforderung längs- oder breitenorientiert; Sockel bietet zudem ausreichend Platz für die Elektronik
- **Pultgehäuse verschraubt (3)**
ergonomisch geneigte Bedienfläche um 20°; Montage längs- oder breitenorientiert; Verschraubung außerhalb des Sichtbereichs; der Sockel bietet viel Platz für Steckverbinder, Elektronik sowie die Verkabelung, Gummifüße geben den Tischgeräten sicheren Stand
- **Pult-/ Wandgehäuse gerastet, mit Drehriegel-Verschluss (4)**
einzigartig ist die Schnittstelle zwischen einer mobilen und stationären Komponente; durch vordefinierte, rastbare Schnittstellen im Gehäuse und Sockel lässt sich die Montage beachtlich vereinfachen; der Sockel bietet viel Platz für Steckverbinder, Elektronik sowie die Verkabelung und sorgt für gute Zugänglichkeit; direkte Wandmontage des Sockels; Montage der mobilen Einheit längs- oder breitenorientiert
- **Einbaugehäuse (5)**
bei besonderen architektonischen Ansprüchen oder in historischen Bauwerken lassen sich die Gehäuse auch harmonisch in die Wand oder Frontplatte integrieren; ferner ist der Einbau in Maschinen und Anlagen denkbar; einfache Installation mit Einbau-Montage-Set

INTERFACE-TERMINAL



INTERFACE-TERMINAL

Anwendungsbeispiele

Einzigartige Anwendungsvielfalt: Mobil – Pult – Wand – Einbau

- Peripherie- und Interfacegeräte
- Office
- Kommunikationstechnik
- Sicherheitstechnik
- Biometrie
- Medizin- und Labortechnik
- Wellness
- Health Care
- IoT/IIoT
- Gateways
- Automatisierung
- Messen/Regeln/Steuern



Funk-Datenlogger



Gerät zur bioelektrischen
Patientenanalyse



Selbstüberwachende
Notrufanlage



Smart Home Console



Terminal für die
Personalzeiterfassung

Kundenspezifische Modifikationen

Was benötigen Sie für Ihr persönliches Produkt? Bei Bedarf liefern wir Ihnen die Gehäuse/Drehknöpfe einbaufertig mit allen notwendigen Modifikationen und Veredelungen.

Produktoptionen für Interface-Terminal

INTERFACE-TERMINAL



Mechanische
Bearbeitung



Lackieren



Bedruckung



Laserbeschriftung



Dekorfolien



Sondermaterial

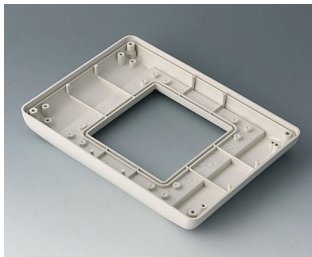


EMV Schutz

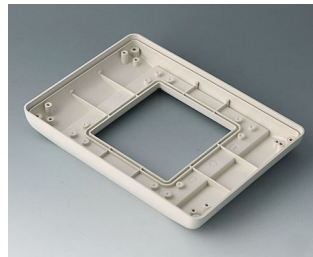


Konfektion / Montage

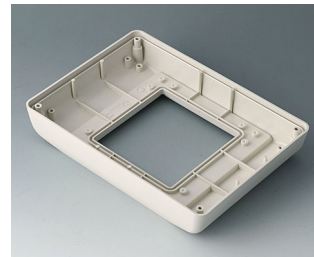
Versionen



B4042707
Unterteil S flach, Ausf. I
ABS (UL 94 HB)
grauweiß RAL 9002
190x135x24,5mm
IP 54 opt.



B4042717
Unterteil S flach, Ausf. II
ABS (UL 94 HB)
grauweiß RAL 9002
190x135x24,5mm
IP 54 opt.



B4042757
Unterteil S hoch, Ausf. I
ABS (UL 94 HB)
grauweiß RAL 9002
190x135x34,5mm
IP 54 opt.



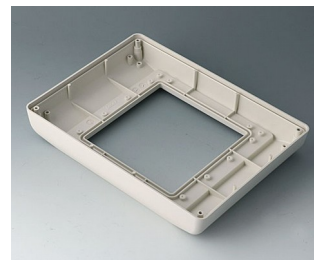
B4042767
Unterteil S hoch, Ausf. II
ABS (UL 94 HB)
grauweiß RAL 9002
190x135x34,5mm
IP 54 opt.



B4044707
Unterteil M flach, Ausf. I
ABS (UL 94 HB)
grauweiß RAL 9002
225x165x25,5mm
IP 54 opt.



B4044717
Unterteil M flach, Ausf. II
ABS (UL 94 HB)
grauweiß RAL 9002
225x165x25,5mm
IP 54 opt.



B4044757
Unterteil M hoch, Ausf. I
ABS (UL 94 HB)
grauweiß RAL 9002
225x165x35,5mm
IP 54 opt.



B4044767
Unterteil M hoch, Ausf. II
ABS (UL 94 HB)
grauweiß RAL 9002
225x165x35,5mm
IP 54 opt.

INTERFACE-TERMINAL



B4046707
 Unterteil L flach, Ausf. I
 ABS (UL 94 HB)
 grauweiß RAL 9002
 275x195x26,5mm
 IP 54 opt.



B4046717
 Unterteil L flach, Ausf. II
 ABS (UL 94 HB)
 grauweiß RAL 9002
 275x195x26,5mm
 IP 54 opt.



B4046757
 Unterteil L hoch, Ausf. I
 ABS (UL 94 HB)
 grauweiß RAL 9002
 275x195x36,5mm
 IP 54 opt.



B4046767
 Unterteil L hoch, Ausf. II
 ABS (UL 94 HB)
 grauweiß RAL 9002
 275x195x36,5mm
 IP 54 opt.

Systemkomponenten zum Komplettieren



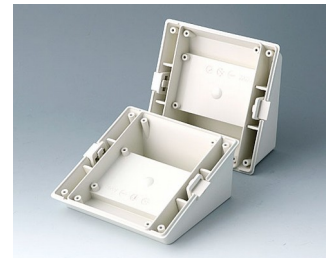
B4042407
 Oberteil S
 ABS (UL 94 HB)
 grauweiß RAL 9002
 190x135x14mm



B4042827
 Sockel S - Pult -
 ABS (UL 94 HB)
 grauweiß RAL 9002
 123x123x53mm



B4042837
 Sockel S - Ladestation,
 Gehäuseablage Mobil -
 ABS (UL 94 HB)
 grauweiß RAL 9002
 123x123x60mm



B4042847
 Sockel S - Pult/Wand -
 ABS (UL 94 HB)
 grauweiß RAL 9002
 123x123x53mm



B4044407
 Oberteil M
 ABS (UL 94 HB)
 grauweiß RAL 9002
 225x165x14mm



B4044827
 Sockel M - Pult -
 ABS (UL 94 HB)
 grauweiß RAL 9002
 153x153x63mm



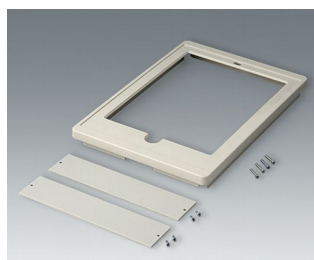
B4044837
 Sockel M - Ladestation,
 Gehäuseablage Mobil -
 ABS (UL 94 HB)
 grauweiß RAL 9002
 153x153x70mm



B4044847
 Sockel M - Pult/Wand -
 ABS (UL 94 HB)
 grauweiß RAL 9002
 153x153x63mm



B4046407
 Oberteil L
 ABS (UL 94 HB)
 grauweiß RAL 9002
 275x195x25,5mm



B4046427
 Oberteil L, für iPad Air
 ABS (UL 94 HB)
 grauweiß RAL 9002
 275x195x25,5mm



B4046827
 Sockel L - Pult -
 ABS (UL 94 HB)
 grauweiß RAL 9002
 183x183x73mm



B4046837
 Sockel L - Ladestation,
 Gehäuseablage Mobil -
 ABS (UL 94 HB)
 grauweiß RAL 9002
 183x183x80mm

INTERFACE-TERMINAL



B4046847
 Sockel L - Pult/Wand -
 ABS (UL 94 HB)
 grauweiß RAL 9002
 183x183x73mm



B4142047
 Batteriefach und -deckel S, 5 x
 AA
 ABS (UL 94 HB)
 grauweiß RAL 9002



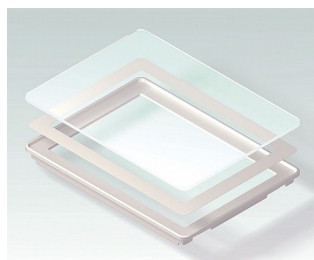
B4142106
 Frontplatte S
 Aluminium
 matt eloxiert
 186,5x131,5x2mm



B4142107
 Frontplatte S
 ABS (UL 94 HB)
 grauweiß RAL 9002
 190,6x135,6x14,5mm



B4142167
 Bodenplatte mit Griffmulde S
 ABS (UL 94 HB)
 grauweiß RAL 9002



B4142203
 Glaspanel S
 Glas
 glasklar
 190,6x135,6x16,7mm



B4142247
 Wandhalter S
 ABS (UL 94 HB)
 grauweiß RAL 9002



B4142257
 Bodenplatte mit Rastleisten S
 ABS (UL 94 HB)
 grauweiß RAL 9002



B4142587
 Einbau-Montage-Set S, flach
 ABS (UL 94 HB)
 grauweiß RAL 9002
 234x185mm



B4142597
 Einbau-Montage-Set S, hoch
 ABS (UL 94 HB)
 grauweiß RAL 9002
 234x185mm



B4144047
 Batteriefach und -deckel M, 5 x
 AA
 ABS (UL 94 HB)
 grauweiß RAL 9002



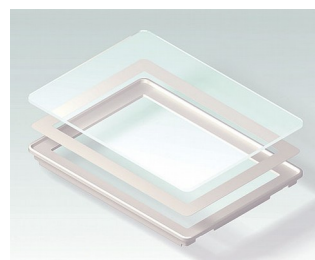
B4144106
 Frontplatte M
 Aluminium
 matt eloxiert
 221,5x161,5x2mm



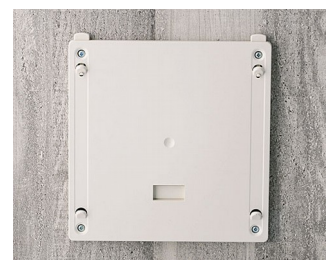
B4144107
 Frontplatte M
 ABS (UL 94 HB)
 grauweiß RAL 9002
 225,6x165,6x15,5mm



B4144167
 Bodenplatte mit Griffmulde M
 ABS (UL 94 HB)
 grauweiß RAL 9002



B4144203
 Glaspanel M
 Glas
 glasklar
 225,6x165,6x17,7mm



B4144247
 Wandhalter M
 ABS (UL 94 HB)
 grauweiß RAL 9002

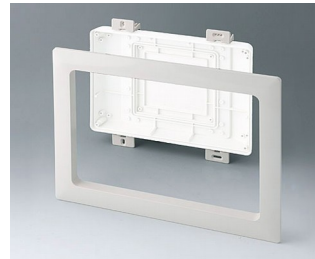
INTERFACE-TERMINAL



B4144257
 Bodenplatte mit Rastleisten M
 ABS (UL 94 HB)
 grauweiß RAL 9002



B4144587
 Einbau-Montage-Set M, flach
 ABS (UL 94 HB)
 grauweiß RAL 9002
 272x218mm



B4144597
 Einbau-Montage-Set M, hoch
 ABS (UL 94 HB)
 grauweiß RAL 9002
 272x218mm



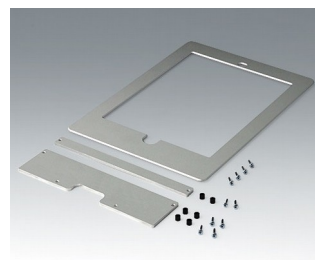
B4146047
 Batteriefach und -deckel L, 5 x
 AA
 ABS (UL 94 HB)
 grauweiß RAL 9002



B4146106
 Frontplatte L
 Aluminium
 matt eloxiert
 271,5x191,5x2mm



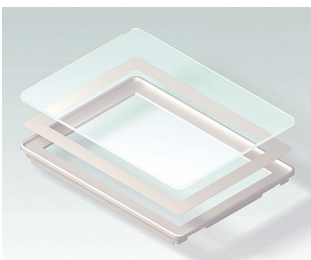
B4146107
 Frontplatte L
 ABS (UL 94 HB)
 grauweiß RAL 9002
 275,6x195,6x15,5mm



B4146126
 Frontplatte L, für iPad Air
 Aluminium
 matt eloxiert
 275,4x195,4x4mm



B4146167
 Bodenplatte mit Griffmulde L
 ABS (UL 94 HB)
 grauweiß RAL 9002



B4146203
 Glaspanel L
 Glas
 glasklar
 275,6x195,6x17,7mm



B4146247
 Wandhalter L
 ABS (UL 94 HB)
 grauweiß RAL 9002



B4146257
 Bodenplatte mit Rastleisten L
 ABS (UL 94 HB)
 grauweiß RAL 9002



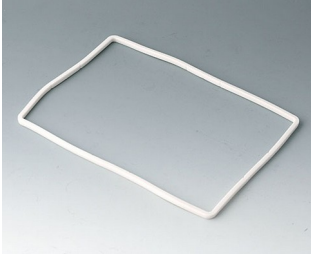
B4146587
 Einbau-Montage-Set L, flach
 ABS (UL 94 HB)
 grauweiß RAL 9002
 325x251mm



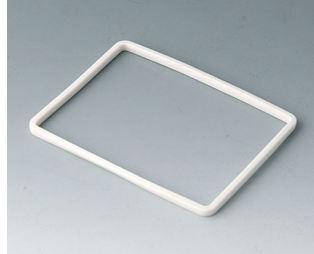
B4146597
 Einbau-Montage-Set L, hoch
 ABS (UL 94 HB)
 grauweiß RAL 9002
 325x251mm

INTERFACE-TERMINAL

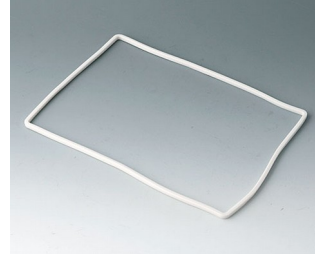
Zubehör "Schutz"



B4142005
Dichtung S (Unterteil -
Frontdesign)
SEBS (TPE)



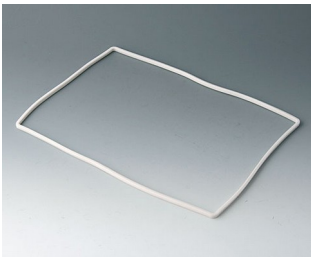
B4142006
Dichtung S (Unterteil -
Sockel/Bodenpl./Bat.fach ...)
SEBS (TPE)



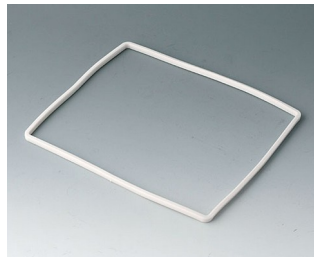
B4144005
Dichtung M (Unterteil -
Frontdesign)
SEBS (TPE)



B4144006
Dichtung M (Unterteil -
Sockel/Bodenpl./Bat.fach ...)
SEBS (TPE)

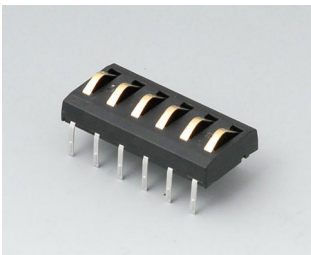


B4146005
Dichtung L (Unterteil -
Frontdesign)
SEBS (TPE)

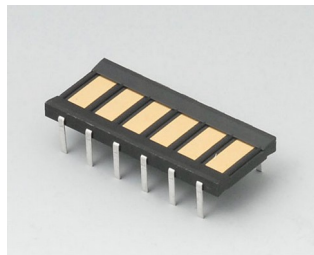


B4146006
Dichtung L (Unterteil -
Sockel/Bodenpl./Bat.fach ...)
SEBS (TPE)

Zubehör



A9178007
Kontakte, männlich
vergoldet



A9178008
Kontakte, weiblich
vergoldet

Technische Änderungen vorbehalten. © OKW Gehäusesysteme, Buchen/Deutschland.