

CARRYTEC

Kunststoffgehäuse mit funktionalem Griff

Einzigartig bietet CARRYTEC einen funktionalen Griff für die unterschiedlichsten Aufgaben und Situationen im Indoor- und Outdoorbereich.

- rutschsichere Tragemöglichkeit über dem Gehäuseschwerpunkt
- CARRYTEC M in flacher Ausführung für den Einbau von Tablets o.Ä.
- rückseitige Montage an Stativ- oder Tragarmsystem; schnelle Positionierung/Ausrichtung der Sicht- und Bedienfläche, saubere Kabelführung
- besonders große, für User Interfaces nutzbare Fläche (S: 8,4"/21 cm; M: 10,4"/26 cm; L: 13,4"/34 cm)
- große Einbautiefe und viel Platz für Schnittstellen bei schlankem Erscheinungsbild
- geschützter Einbau von Schnittstellen
- gesicherte Ablage auf Tischkonsole und/oder Wandhalterung; einfache Daten- und Ladestromübertragung; Kontakte als Zubehör (ausgenommen Gehäuse flach)
- Halteklammer zum Einhängen an Rundrohren und Geräteschienen DIN EN ISO 19054
- Gehäuse in schlagzähem Kunststoff trotz harter Beanspruchung
- mit Dichtung Schutzart IP 54 (Zubehör)
- vertieft liegendes Bedienfeld zum Schutz der Folientastatur
- Gehäuse sind leicht zu reinigen
- Batteriefach für 5 x AA optional (Bearbeitung erforderlich)
- Schutztaschen zur Aufbewahrung von Instrumenten, Sensoren, Zubehör etc. (Größen S und M)
- Befestigungsdomme für Platinen und Einbauteile



CARRYTEC

Anwendungsbeispiele

Einzigartige Anwendungsvielfalt: Hand – Tisch – Wand – Schiene – Rundrohr – Stativ – Tragarm. Je nach Einsatz (Indoor/ Outdoor) wartet die Gehäuseinnovation in verschiedenen Materialien, u.a. in schlagfestem Kunststoff, abgestimmten Farben und Kombinationsmöglichkeiten auf.

- Medizintechnik, z.B. Notfallsysteme, Überwachungs- und Meldegeräte
- Diagnostik, Therapie und Labor
- Mess- und Regeltechnik
- Kommunikation
- Mobile Datenerfassung
- Umwelttechnik
- Energiemanagement
- Sensorik
- Industrie 4.0, Smart Factory
- Maschinen- und Anlagenbau
- Agrar- und Forstwirtschaft



Batterie-Füllgerät für Flugzeuge



CNC Machine Monitoring



Diagnosekamera zur Darstellung des Maschinenzustandes



Indoor Farming Monitoring



Messgerät für Luftgeschwindigkeit



Mobile Funkfernbedienung für ein Orbitalschweißsystem



Mobiler Tester zur wirtschaftlichen Fehleranalyse



Multifunktionales Messgerät



Patienten-Simulationssystem



Tragbarer Receiver



Überwachungssystem für Reinigungsdüsen

Kundenspezifische Modifikationen

Was benötigen Sie für Ihr persönliches Produkt? Bei Bedarf liefern wir Ihnen die Gehäuse/Drehknöpfe einbaufertig mit allen notwendigen Modifikationen und Veredelungen.
Produktoptionen für Carrytec

CARRYTEC



Mechanische
Bearbeitung



Lackieren



Bedruckung



Laserbeschriftung



Dekorfolien



EMV Schutz



Konfektion / Montage

Versionen



B4208107
CARRYTEC S
ABS (UL 94 HB)
grauweiß RAL 9002
222x205x80mm
IP 54 opt.



B4208208
CARRYTEC S
ASA+PC (UL 94 V-0)
lava
222x205x80mm
IP 54 opt.



B4210107
CARRYTEC M
ABS (UL 94 HB)
grauweiß RAL 9002
270x247x91mm
IP 54 opt.



B4210127
CARRYTEC M flach
ABS (UL 94 HB)
grauweiß RAL 9002
270x247x42mm
IP 54 opt.



B4210208
CARRYTEC M
ASA+PC (UL 94 V-0)
lava
270x247x91mm
IP 54 opt.



B4210228
CARRYTEC M flach
ASA+PC (UL 94 V-0)
lava
270x247x42mm
IP 54 opt.



B4213107
CARRYTEC L
ABS (UL 94 HB)
grauweiß RAL 9002
348x303x117mm
IP 54 opt.



B4213208
CARRYTEC L
ASA+PC (UL 94 V-0)
lava
348x303x117mm
IP 54 opt.

CARRYTEC

Zubehör "Batterie"

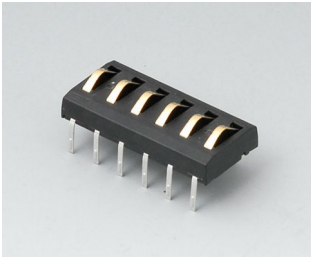


A9338117
Batteriefach-Set, 5 x AA
ABS (UL 94 HB)
grauweiß RAL 9002
93x98mm
IP 54



A9338218
Batteriefach-Set, 5 x AA
ASA+PC (UL 94 V-0)
lava
93x98mm
IP 54

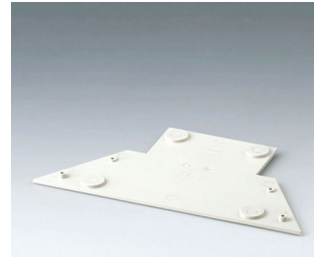
Zubehör "Socket"



A9178007
Kontakte, männlich
vergoldet



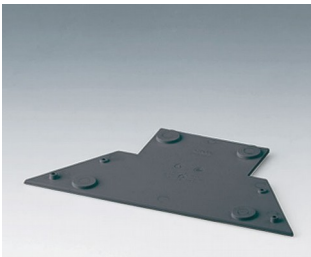
B4308117
Socket S/M
ABS (UL 94 HB)
grauweiß RAL 9002



B4308127
Bodenplatte für Socket
ABS (UL 94 HB)
grauweiß RAL 9002



B4308218
Socket S/M
ASA+PC (UL 94 V-0)
lava



B4308228
Bodenplatte für Socket
ASA+PC (UL 94 V-0)
lava



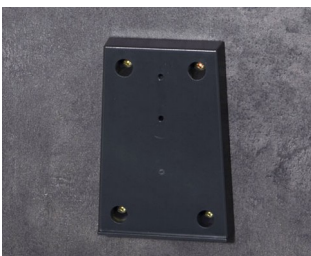
B4313117
Socket L
ABS (UL 94 HB)
grauweiß RAL 9002



B4313147
Adapter für Socket L
ABS (UL 94 HB)
grauweiß RAL 9002



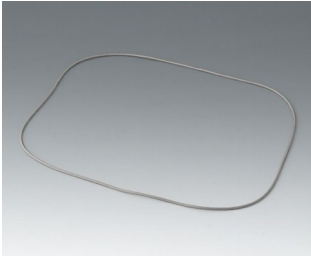
B4313218
Socket L
ASA+PC (UL 94 V-0)
lava



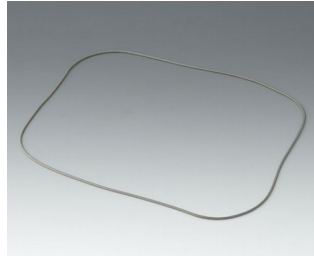
B4313248
Adapter für Socket L
ASA+PC (UL 94 V-0)
lava

CARRYTEC

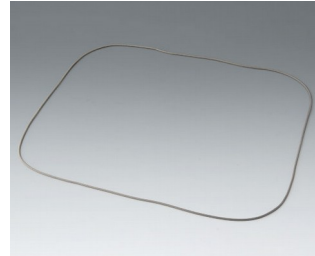
Zubehör "Schutz"



B4308001
 Dichtung S

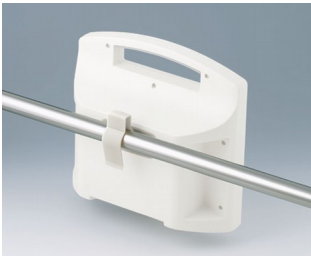


B4310001
 Dichtung M

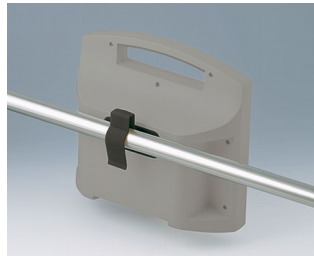


B4313001
 Dichtung L

Zubehör "Wand/Halter"



B4308237
 Halteklammer
 PA 6
 grauweiß RAL 9002



B4308238
 Halteklammer
 PA 6
 lava

Zubehör "Tragen"



B4308600
 Schutztasche S, rechte Seite
 grau
 82x180x65mm



B4308610
 Schutztasche S, linke Seite
 grau
 82x180x65mm



B4308650
 Umhängegurt
 grau
 1400mm



B4310600
 Schutztasche M, rechte Seite
 grau
 99x214x64mm



B4310610
 Schutztasche M, linke Seite
 grau
 99x214x64mm

CARRYTEC

Zubehör "Schrauben"

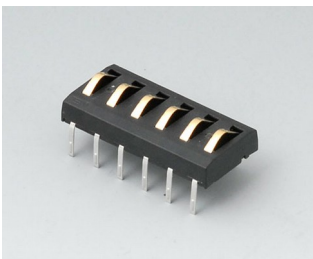


A0325080
Selbstformende Schraube 2,5 x
8 mm (PZ1)

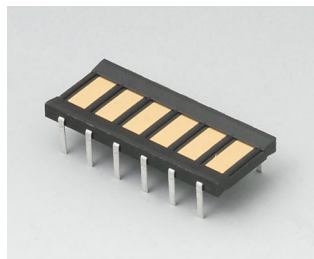


A0399T10
Torx Schraubendreher T10

Zubehör



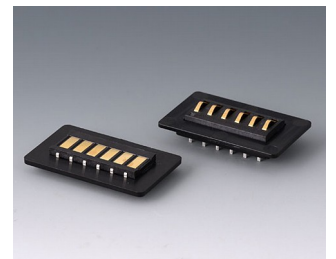
A9178007
Kontakte, männlich
vergoldet



A9178008
Kontakte, weiblich
vergoldet



A9193042
Trägerplatten für Kontakte
ABS (UL 94 HB)
schwarz RAL 9005



A9193044
Kontaktierungs-Set, 6-polig
ABS (UL 94 HB)
schwarz RAL 9005

Technische Änderungen vorbehalten. © OKW Gehäusesysteme, Buchen/Deutschland.