

# SENSO-CASE

## Gehäuse für ergonomische Einhandbedienung

Zielgerichtete Mess-, Steuer- und Signalaufgaben sowie das Erfassen von Daten mittels optoelektronischer Bauteile lassen sich mit dem SENSO-CASE Handgehäuse angenehm, schnell und sicher ausführen.

- besonders bedienungsfreundlich durch den ergonomischen Griffbereich, sowohl für Rechts- als auch für Linkshänder
- ausgewogene Gewichtsverteilung
- Gehäuse wahlweise mit integrierter Schließer-Funktion für sofortige und/oder zeitlich begrenzte Inbetriebnahme (stand-by)
- vertieft liegendes Bedienfeld für Folien- und Silikonastaturen, Taster und Displaymodule
- ideal für vormontierte Elektronik-Pakete, auch mit integrierten Schnittstellen
- große Schnittstellenfläche an der Frontseite für Sensoren
- gleichzeitiger Betrieb von Batterien/Akkus und am Kabel möglich
- interne Stromversorgung mit 2 x AA oder 1 x 9 V; Batteriehalter als Zubehör
- Kabeltüllen bilden formschönen Abschluss; Zugentlastungs-Set als Zubehör
- 4-teilige Konstruktion: Oberteil, Unterteil, Griffabdeckung, Kabeltülle oder Formteil zum Schließen der Öffnung; bei Ausführung mit Schließer-Funktion ist ein Schließer-Set mit Anschlusskabel im Lieferumfang enthalten
- Halter zur Wandmontage als Zubehör
- Befestigungsdome für Platinen und Einbauteile



# SENSO-CASE

## Anwendungsbeispiele

- Sensorik
- Optoelektronik
- Opto-digitale Technologien
- Industrielle Bildverarbeitung
- Mess- und Regeltechnik
- Lager- und Verkaufslogistik
- Medizin- und Labortechnik
- Kommunikationstechnik



Batterie-Füllgerät für Flugzeuge



Einhand-Bodenmikrofon



Online-TE-Handscanner



Radioaktivitäts-Messgerät

## Kundenspezifische Modifikationen

Was benötigen Sie für Ihr persönliches Produkt? Bei Bedarf liefern wir Ihnen die Gehäuse/Drehknöpfe einbaufertig mit allen notwendigen Modifikationen und Veredelungen.

Produktoptionen für Senso-Case



Mechanische  
Bearbeitung



Lackieren



Bedruckung



Laserbeschriftung



Dekorfolien



Sondermaterial



EMV Schutz



Konfektion / Montage

# SENSO-CASE

## Versionen



**A9056107**  
 SENSO-CASE M  
 ABS (UL 94 HB)  
 grauweiß RAL 9002  
 180x86x45mm  
 IP 41



**A9056108**  
 SENSO-CASE M  
 ABS (UL 94 HB)  
 lava  
 180x86x45mm  
 IP 41



**A9056207**  
 SENSO-CASE M  
 ABS (UL 94 HB)  
 grauweiß RAL 9002  
 180x86x45mm  
 IP 41

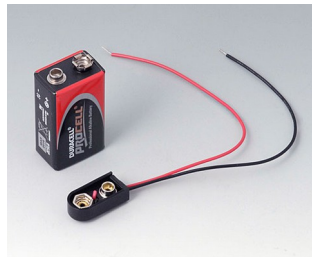


**A9056208**  
 SENSO-CASE M  
 ABS (UL 94 HB)  
 lava  
 180x86x45mm  
 IP 41

## Zubehör "Batterie"



**A9156001**  
 Batteriehalter, 2 x AA  
 PP  
 schwarz RAL 9005



**A9156002**  
 Druckknopfanschluss, 1 x 9 V  
 (PP3)



**A9156003**  
 Batteriehalter, 1 x 9 V (PP3)  
 Stahl  
 vernickelt

## Zubehör "Schutz"



**A9166004**  
 Zugentlastungs-Set  
 PA 6  
 vulkan



**A9166101**  
 Kabeltülle, 5,0 - 5,9  
 SEBS (TPE)  
 vulkan



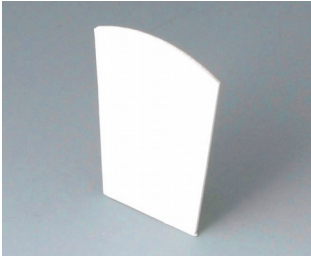
**A9166131**  
 Kabeltülle, 4,2 - 5,0  
 SEBS (TPE)  
 vulkan



**A9166161**  
 Kabeltülle, 3,4 - 4,2  
 SEBS (TPE)  
 vulkan

# SENSO-CASE

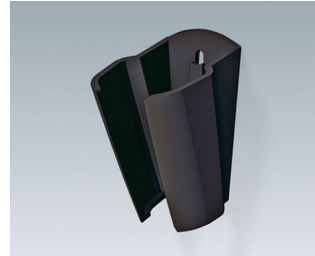
## Zubehör "Wand/Halter"



A9156005  
Klebefolie



A9156307  
Halter  
ABS (UL 94 HB)  
grauweiß RAL 9002



A9156308  
Halter  
ABS (UL 94 HB)  
lava

## Zubehör "Tragen"



A9100002  
Ringöse  
PA 6  
vulkan

## Zubehör "Schrauben"



A0305031  
Selbstformende Schraube 2,5 x  
6 mm (PZ1)

Technische Änderungen vorbehalten. © OKW Gehäusesysteme, Buchen/Deutschland.