

# MESS-BOXEN

## Handgehäuse für Messgeräte

Vielbewährte und kostengünstige Handgehäuse im praktischen Taschenformat.

- vorbereitet für den Einbau von Digital- und Analoganzeigen
- Displayscheiben schützen die eingebauten Anzeigen, einfache Montage mit Klebefolie
- Batteriefächer für C, AA und 9 V Batterien
- rastbarer Batteriefachdeckel für schnelles Wechseln der Batterien
- Gehäuse ohne/mit Schalterwippe (Typ P)
- hochgezogene Frontseite am Unterteil für Steckermontage
- Aufstellbügel für ergonomisch günstige Ablesewinkel
- vertieft liegendes Bedienfeld für Folientastaturen (Typen M, N)
- Befestigungsdome für Platinen und Einbauteile



# MESS-BOXEN

## Anwendungsbsp.

- Praktische Handgehäuse für den Einbau von Digital- und Analoganzeigen
- Vielseitig einsetzbar in der Mess- und Regeltechnik, z.B. für Durchgangs- und Spannungsprüfer, Feldstärkemesser, Digitalthermometer, etc.



Dosimeter

## Kundenspezifische Modifikationen

Was benötigen Sie für Ihr persönliches Produkt? Bei Bedarf liefern wir Ihnen die Gehäuse/Drehknöpfe einbaufertig mit allen notwendigen Modifikationen und Veredelungen.

Produktoptionen für Mess-Boxen



Mechanische  
Bearbeitung



Lackieren



Bedruckung



Laserbeschriftung



Dekorfolien



Sondermaterial



EMV Schutz



Konfektion / Montage

# MESS-BOXEN

## Versionen



**A9060007**  
 UNI-MESS-BOX P, Ausf. I  
 ABS (UL 94 HB)  
 grauweiß RAL 9002  
 145x80x36,5mm



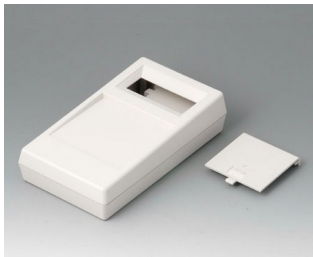
**A9060009**  
 UNI-MESS-BOX P, Ausf. I  
 ABS (UL 94 HB)  
 schwarz RAL 9005  
 145x80x36,5mm



**A9060017**  
 UNI-MESS-BOX P, Ausf. II  
 ABS (UL 94 HB)  
 grauweiß RAL 9002  
 145x80x36,5mm



**A9060019**  
 UNI-MESS-BOX P, Ausf. II  
 ABS (UL 94 HB)  
 schwarz RAL 9005  
 145x80x36,5mm



**A9061017**  
 UNI-MESS-BOX N, Ausf. I  
 ABS (UL 94 HB)  
 grauweiß RAL 9002  
 180x100x44mm



**A9061019**  
 UNI-MESS-BOX N, Ausf. I  
 ABS (UL 94 HB)  
 schwarz RAL 9005  
 180x100x44mm



**A9061117**  
 UNI-MESS-BOX N, Ausf. II  
 ABS (UL 94 HB)  
 grauweiß RAL 9002  
 180x100x44mm



**A9061119**  
 UNI-MESS-BOX N, Ausf. II  
 ABS (UL 94 HB)  
 schwarz RAL 9005  
 180x100x44mm



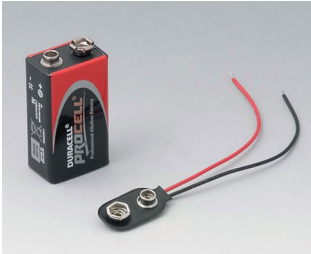
**A9062017**  
 UNI-MESS-BOX M, Ausf. I  
 ABS (UL 94 HB)  
 grauweiß RAL 9002  
 145x80x38,5mm



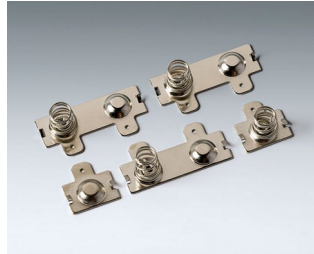
**A9062019**  
 UNI-MESS-BOX M, Ausf. I  
 ABS (UL 94 HB)  
 schwarz RAL 9005  
 145x80x38,5mm

# MESS-BOXEN

## Zubehör "Batterie"



**A9160003**  
 Druckknopfanschluss, 1 x 9 V  
 (PP3)



**A9190013**  
 Kontaktfedern-Set, 4 x AA  
 Stahl  
 vernickelt

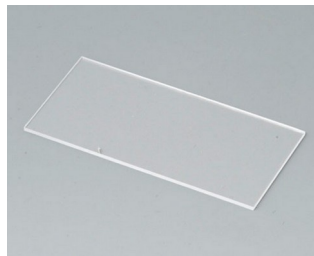


**A9250250**  
 Distanzteil  
 PE-Zellschaumstoff  
 50x25x4mm

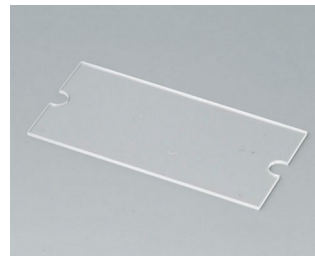
## Zubehör "Schutz"



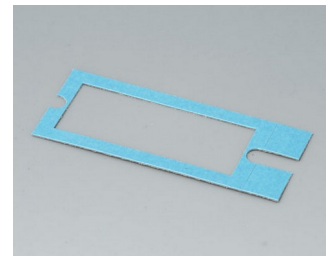
**A9160002**  
 Abdeckstopfen  
 schwarz RAL 9005



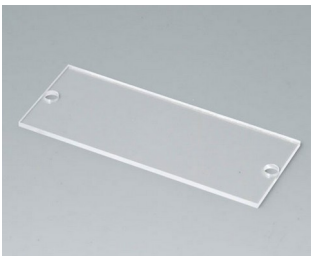
**A9160004**  
 Displayscheibe P  
 Acrylglas  
 transparent  
 60x30x1mm



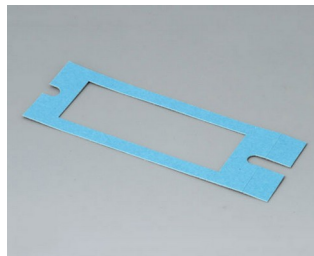
**A9160005**  
 Displayscheibe M  
 Acrylglas  
 transparent  
 60x30x1mm



**A9160006**  
 Klebefolie P/M



**A9161004**  
 Displayscheibe N  
 Acrylglas  
 transparent  
 90x36x2mm



**A9161005**  
 Klebefolie N

## Zubehör "Tragen"



**A9100002**  
 Ringöse  
 PA 6  
 vulkan

# MESS-BOXEN

## Zubehör "Schrauben"



**A0305031**  
Selbstformende Schraube 2,5 x  
6 mm (PZ1)

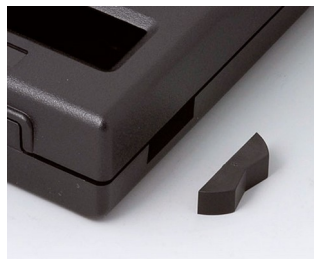


**A0306031**  
Selbstformende Schraube 3 x 6  
mm (PZ1)

## Zubehör



**A9160007**  
Schalterwippe  
ABS (UL 94 HB)  
grauweiß RAL 9002



**A9160009**  
Schalterwippe  
PA  
schwarz RAL 9005



**A9210290**  
Anti-Rutsch-Füßchen 9,5 x 3,8  
mm  
transparent



**A9250807**  
Aufstellbügel  
ABS (UL 94 HB)  
grauweiß RAL 9002



**A9250809**  
Aufstellbügel  
ABS (UL 94 HB)  
schwarz RAL 9005



**A9250817**  
Aufstellbügel  
ABS (UL 94 HB)  
grauweiß RAL 9002



**A9250819**  
Aufstellbügel  
ABS (UL 94 HB)  
schwarz RAL 9005



**A9361009**  
Stellbügel  
Stahl  
verchromt

Technische Änderungen vorbehalten. © OKW Gehäusesysteme, Buchen/Deutschland.