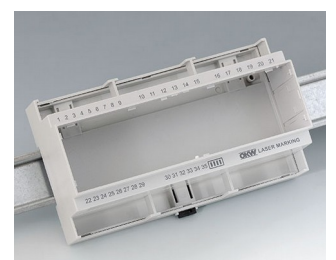
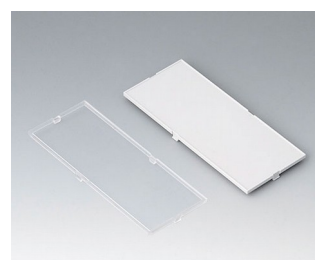
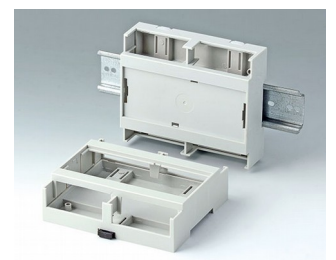
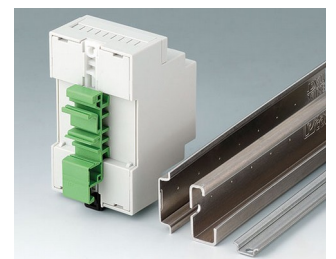
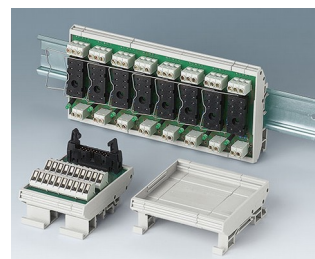
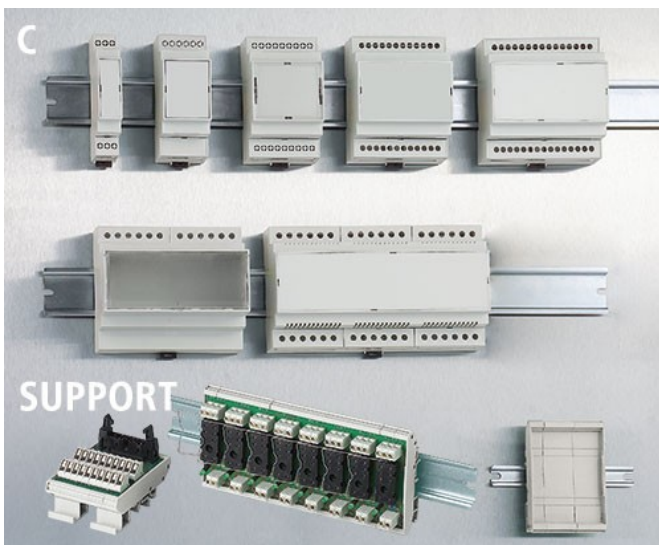


RAILTEC C

Modulare DIN-Schienengehäuse und Baugruppenträger

Das umfassende Gehäuseprogramm sowohl für die DIN-Schiene EN 60715 als auch direkte Wandmontage. Zum Programm gehören ferner Baugruppenträger für individuelle Bestückung und mehr Flexibilität durch einfachen Austausch der Schnittstellen.

- **RAILTEC C:** für Printklemmen, Stiftleisten und Frontstecker; optionaler Rahmen für zusätzliche Leiterplatten-Position; Frontplatten und Frontdeckel in unterschiedlichen Ausführungen; 1-12 Modulbreiten; für DIN-Schienen EN 60715 TH35; Positionierung der Leiterplatten in allen 3 Raumrichtungen; Adapter für TH15 und G32 (1-4 Module) als Zubehör
 - Ausführung I Front offen, Anschlussseite mit freiem Durchgang, ohne Lüftungsschlitze
 - Ausführung II Front offen, Anschlussseite mit freiem Durchgang, mit Lüftungsschlitzen
 - Ausführung III Front offen, Anschlussseite mit verlängerter Gehäusewand, ohne Lüftungsschlitze
 - Ausführung IV Front geschlossen, Anschlussseite mit freiem Durchgang, ohne Lüftungsschlitze
- alle Typen bieten ein Höchstmaß an Montagefreundlichkeit bei der Bestückung und den Anschlussarbeiten
- hervorragende Materialeigenschaften für harte Beanspruchung bei hoher Temperaturbeständigkeit (UL 94 V-0)
- Montage durch einfaches Verrasten der Gehäuseteile
- **RAILTEC SUPPORT:** Baugruppenträger in modularer Bauweise für individuelle Bestückung; für DIN-Schienen EN 60715 TH35, TH15 und G32
- Schutzart < IP 40



RAILTEC C

Kundenspezifische Modifikationen

Was benötigen Sie für Ihr persönliches Produkt? Bei Bedarf liefern wir Ihnen die Gehäuse/Drehknöpfe einbaufertig mit allen notwendigen Modifikationen und Veredelungen.
Produktoptionen für Railtec C



Mechanische
Bearbeitung



Lackieren



Bedruckung



Laserbeschriftung



Dekorfolien

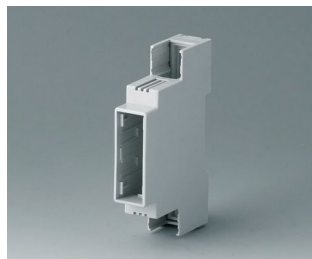


Konfektion / Montage

Versionen



B6700100
RAILTEC C, 1 Modul, Ausf. I
PC (UL 94 V-0)
lichtgrau
17,5x90x58mm



B6700102
RAILTEC C, 1 Modul, Ausf. II
PC (UL 94 V-0)
lichtgrau
17,5x90x58mm



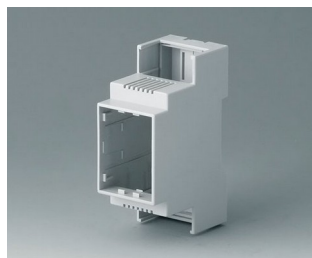
B6700104
RAILTEC C, 1 Modul, Ausf. III
PC (UL 94 V-0)
lichtgrau
17,5x90x58mm



B6700106
RAILTEC C, 1 Modul, Ausf. IV
PC (UL 94 V-0)
lichtgrau
17,5x90x58mm



B6701100
RAILTEC C, 2 Module, Ausf. I
PC (UL 94 V-0)
lichtgrau
36x90x58mm



B6701102
RAILTEC C, 2 Module, Ausf. II
PC (UL 94 V-0)
lichtgrau
36x90x58mm

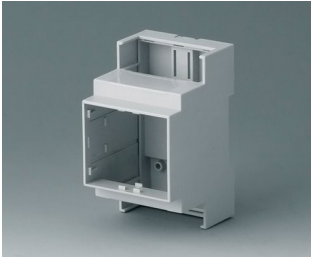


B6701104
RAILTEC C, 2 Module, Ausf. III
PC (UL 94 V-0)
lichtgrau
36x90x58mm

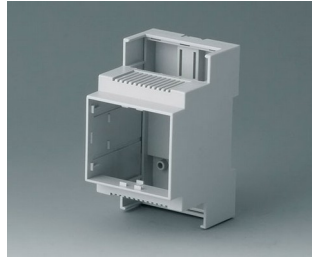


B6701106
RAILTEC C, 2 Module, Ausf. IV
PC (UL 94 V-0)
lichtgrau
36x90x58mm

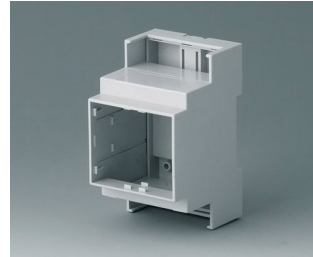
RAILTEC C



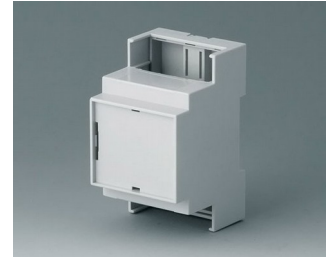
B6702100
RAILTEC C, 3 Module, Ausf. I
PC (UL 94 V-0)
lichtgrau
53x90x58mm



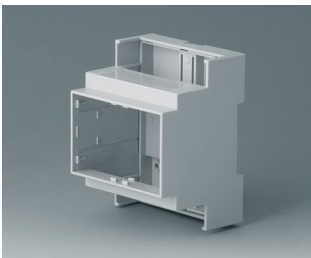
B6702102
RAILTEC C, 3 Module, Ausf. II
PC (UL 94 V-0)
lichtgrau
53x90x58mm



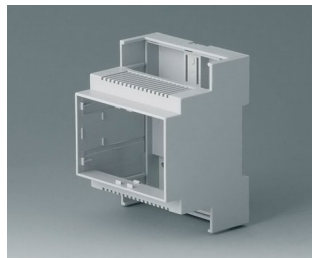
B6702104
RAILTEC C, 3 Module, Ausf. III
PC (UL 94 V-0)
lichtgrau
53x90x58mm



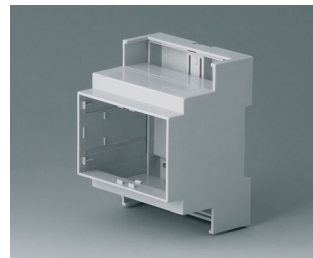
B6702106
RAILTEC C, 3 Module, Ausf. IV
PC (UL 94 V-0)
lichtgrau
53x90x58mm



B6703100
RAILTEC C, 4 Module, Ausf. I
PC (UL 94 V-0)
lichtgrau
71x90x58mm



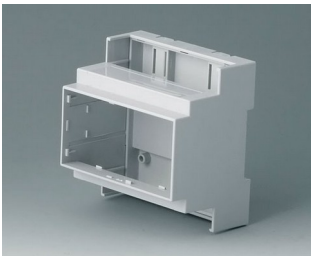
B6703102
RAILTEC C, 4 Module, Ausf. II
PC (UL 94 V-0)
lichtgrau
71x90x58mm



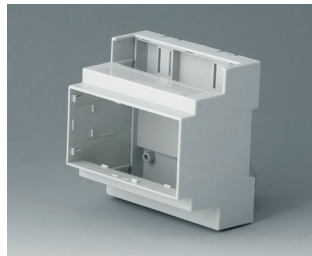
B6703104
RAILTEC C, 4 Module, Ausf. III
PC (UL 94 V-0)
lichtgrau
71x90x58mm



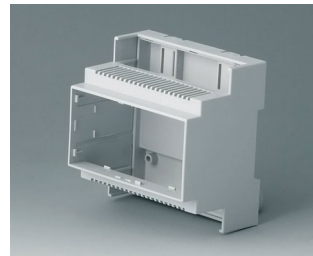
B6703106
RAILTEC C, 4 Module, Ausf. IV
PC (UL 94 V-0)
lichtgrau
71x90x58mm



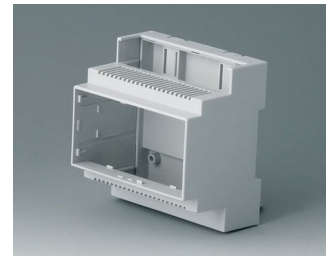
B6704100
RAILTEC C, 5 Module, Ausf. I
PC (UL 94 V-0)
lichtgrau
88x90x58mm



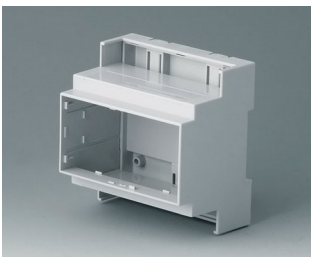
B6704101
RAILTEC C, 5 Module, Ausf. I
PC (UL 94 V-0)
lichtgrau
88x90x58mm



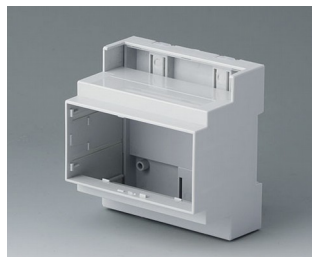
B6704102
RAILTEC C, 5 Module, Ausf. II
PC (UL 94 V-0)
lichtgrau
88x90x58mm



B6704103
RAILTEC C, 5 Module, Ausf. II
PC (UL 94 V-0)
lichtgrau
88x90x58mm



B6704104
RAILTEC C, 5 Module, Ausf. III
PC (UL 94 V-0)
lichtgrau
88x90x58mm



B6704105
RAILTEC C, 5 Module, Ausf. III
PC (UL 94 V-0)
lichtgrau
88x90x58mm

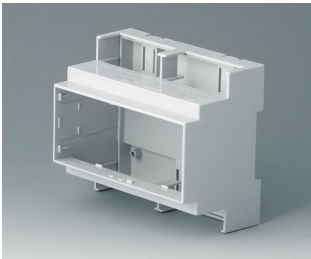


B6704106
RAILTEC C, 5 Module, Ausf. IV
PC (UL 94 V-0)
lichtgrau
88x90x58mm

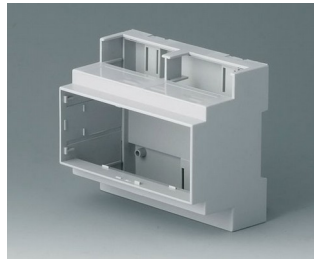


B6704107
RAILTEC C, 5 Module, Ausf. IV
PC (UL 94 V-0)
lichtgrau
88x90x58mm

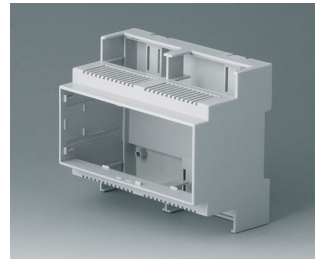
RAILTEC C



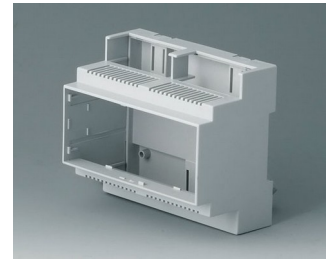
B6705100
RAILTEC C, 6 Module, Ausf. I
PC (UL 94 V-0)
lichtgrau
106x90x58mm



B6705101
RAILTEC C, 6 Module, Ausf. I
PC (UL 94 V-0)
lichtgrau
106x90x58mm



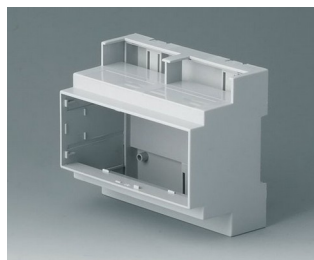
B6705102
RAILTEC C, 6 Module, Ausf. II
PC (UL 94 V-0)
lichtgrau
106x90x58mm



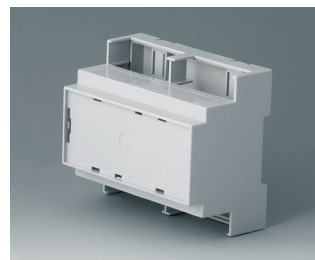
B6705103
RAILTEC C, 6 Module, Ausf. II
PC (UL 94 V-0)
lichtgrau
106x90x58mm



B6705104
RAILTEC C, 6 Module, Ausf. III
PC (UL 94 V-0)
lichtgrau
106x90x58mm



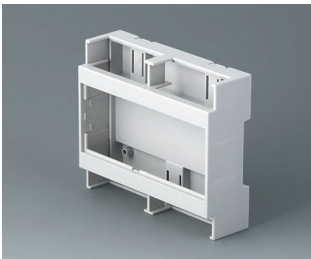
B6705105
RAILTEC C, 6 Module, Ausf. III
PC (UL 94 V-0)
lichtgrau
106x90x58mm



B6705106
RAILTEC C, 6 Module, Ausf. IV
PC (UL 94 V-0)
lichtgrau
106x90x58mm



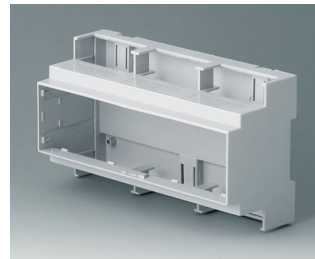
B6705107
RAILTEC C, 6 Module, Ausf. IV
PC (UL 94 V-0)
lichtgrau
106x90x58mm



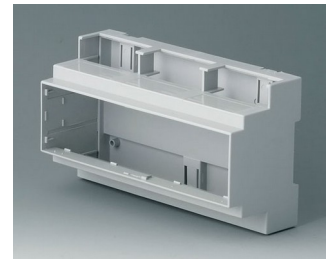
B6705800
RAILTEC C, 6 Module, flach,
Ausf. I
PC (UL 94 V-0)
lichtgrau
106,2x90x32mm



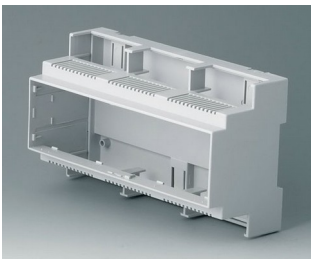
B6705806
RAILTEC C, 6 Module, flach,
Ausf. IV
PC (UL 94 V-0)
lichtgrau
106,2x90x32mm



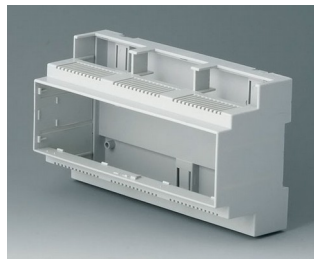
B6706100
RAILTEC C, 9 Module, Ausf. I
PC (UL 94 V-0)
lichtgrau
160x90x58mm



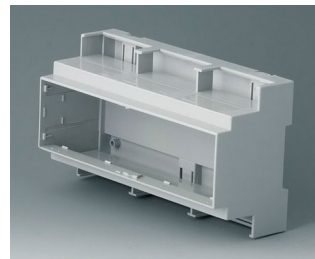
B6706101
RAILTEC C, 9 Module, Ausf. I
PC (UL 94 V-0)
lichtgrau
160x90x58mm



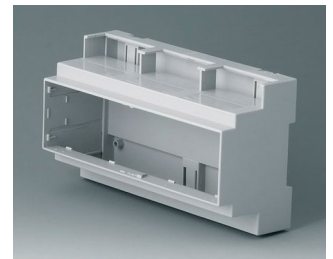
B6706102
RAILTEC C, 9 Module, Ausf. II
PC (UL 94 V-0)
lichtgrau
160x90x58mm



B6706103
RAILTEC C, 9 Module, Ausf. II
PC (UL 94 V-0)
lichtgrau
160x90x58mm

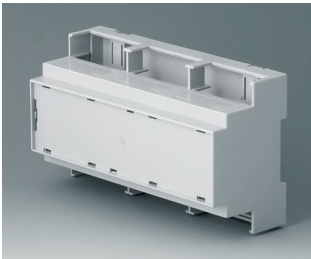


B6706104
RAILTEC C, 9 Module, Ausf. III
PC (UL 94 V-0)
lichtgrau
160x90x58mm

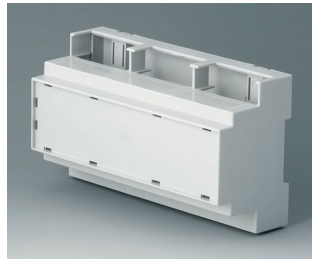


B6706105
RAILTEC C, 9 Module, Ausf. III
PC (UL 94 V-0)
lichtgrau
160x90x58mm

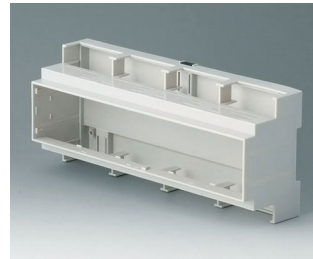
RAILTEC C



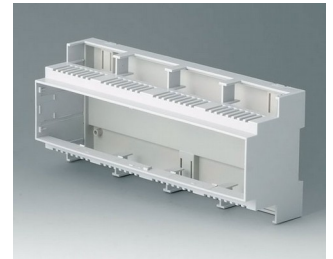
B6706106
RAILTEC C, 9 Module, Ausf. IV
PC (UL 94 V-0)
lichtgrau
160x90x58mm



B6706107
RAILTEC C, 9 Module, Ausf. IV
PC (UL 94 V-0)
lichtgrau
160x90x58mm



B6707100
RAILTEC C, 12 Module, Ausf. I
PC (UL 94 V-0)
lichtgrau
210x90x58mm



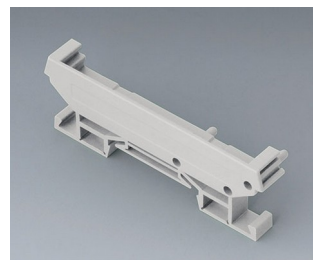
B6707102
RAILTEC C, 12 Module, Ausf. II
PC (UL 94 V-0)
lichtgrau
210x90x58mm



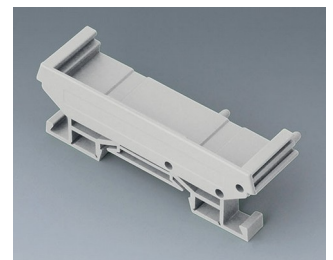
B6724333
RAILTEC SUP. 72, Endstück
PA 6 (30) (UL 94 V-0)
lichtgrau
82x11,2x16mm



B6724334
RAILTEC SUP. 72, Endstück
PA 6 (30) (UL 94 V-0)
lichtgrau
82x22,2x16mm



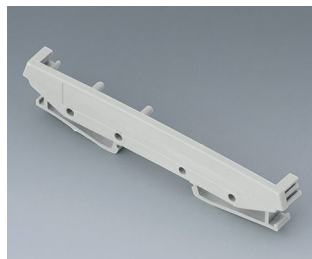
B6724335
RAILTEC SUP. 72, Endstück mit
Fuß
PA 6 (30) (UL 94 V-0)
lichtgrau
82x11,2x22,5mm



B6724336
RAILTEC SUP. 72, Endstück mit
Fuß
PA 6 (30) (UL 94 V-0)
lichtgrau
82x22,2x22,5mm

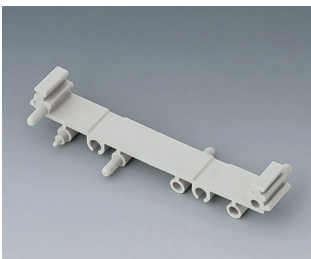


B6724444
RAILTEC SUP. 107, Endstück
PA 6 (30) (UL 94 V-0)
lichtgrau
118x11,5x17,5mm

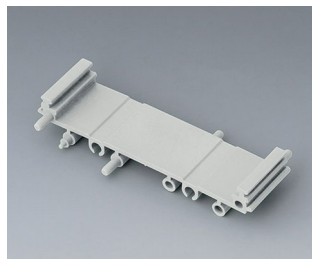


B6724445
RAILTEC SUP. 107, Endstück
mit Fuß
PA 6 (30) (UL 94 V-0)
lichtgrau
118x11,5x27,5mm

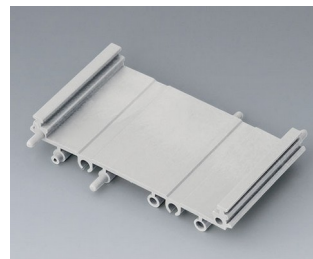
Systemkomponenten zum Komplettieren



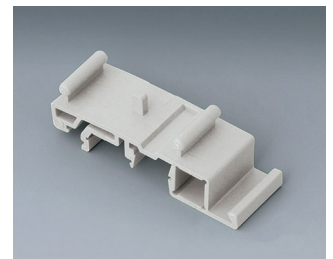
B6724330
RAILTEC SUP. 72, Zwischenteil
PA 6 (30) (UL 94 V-0)
lichtgrau
82x11,25x16mm



B6724331
RAILTEC SUP. 72, Zwischenteil
PA 6 (30) (UL 94 V-0)
lichtgrau
82x22,5x16mm

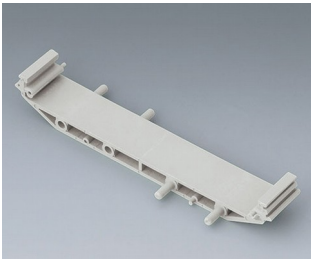


B6724332
RAILTEC SUP. 72, Zwischenteil
PA 6 (30) (UL 94 V-0)
lichtgrau
82x45x16mm

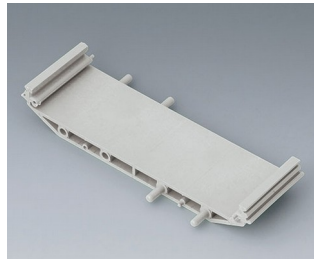


B6724337
RAILTEC SUP. 72, Fuß
PA 6 (30) (UL 94 V-0)
lichtgrau

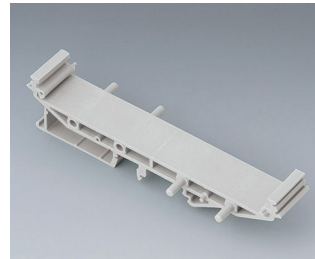
RAILTEC C



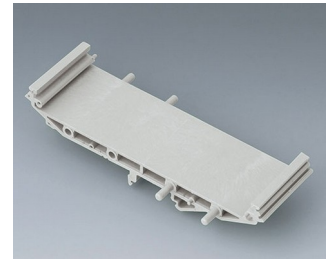
B6724440
RAILTEC SUP. 107, Zwischenstück
PA 6 (30) (UL 94 V-0)
lichtgrau
118x18,5x17,5mm



B6724441
RAILTEC SUP. 107, Zwischenstück
PA 6 (30) (UL 94 V-0)
lichtgrau
118x35x17,5mm

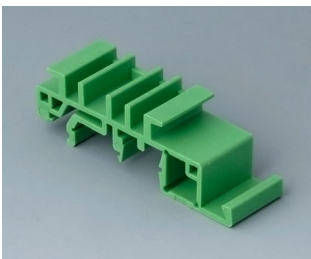


B6724442
RAILTEC SUP. 107, Zwischenstück
mit Fuß
PA 6 (30) (UL 94 V-0)
lichtgrau
118x18,5x27,5mm



B6724443
RAILTEC SUP. 107, Zwischenstück
mit Fuß
PA 6 (30) (UL 94 V-0)
lichtgrau
118x35x27,5mm

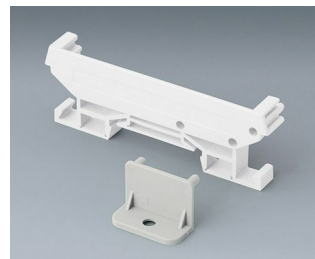
Zubehör "Wand/Halter"



B6811542
DIN-Schienen-Adapter
PA 6 (UL 94 V-0)
grün



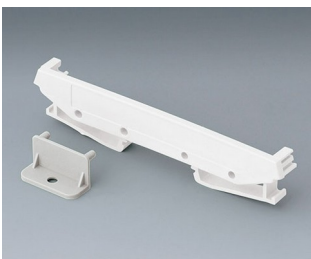
B6824532
Wandhalter-Set für SUP. 72
PA 6 (30) (UL 94 V-0)
lichtgrau



B6824533
Wandhalter-Set mit Fuß für SUP.
72
PA 6 (30) (UL 94 V-0)
lichtgrau

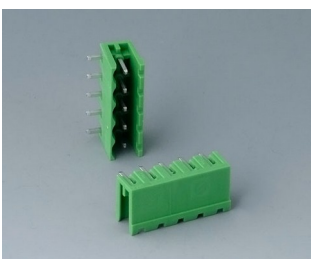


B6824542
Wandhalter-Set für SUP. 107
PA 6 (30) (UL 94 V-0)
lichtgrau

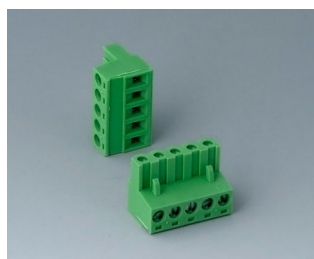


B6824543
Wandhalter-Set mit Fuß für SUP.
107
PA 6 (30) (UL 94 V-0)
lichtgrau

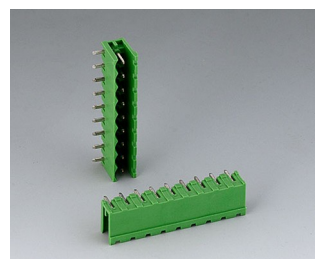
Zubehör "Klemmen"



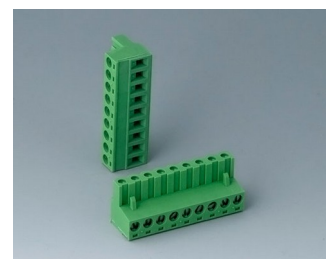
B6601222
Stiftleiste, Raster 5,08
PA 6 (UL 94 V-0)



B6601223
Stiftleiste, Raster 5,08
PA 6 (UL 94 V-0)

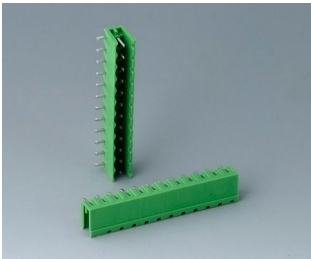


B6602222
Stiftleiste, Raster 5,08
PA 6 (UL 94 V-0)

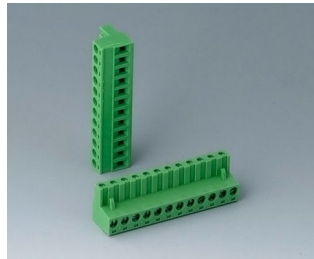


B6602223
Stiftleiste, Raster 5,08
PA 6 (UL 94 V-0)

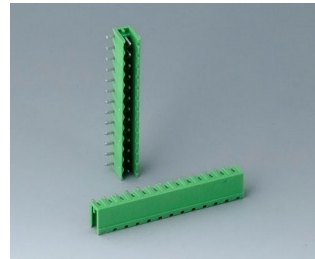
RAILTEC C



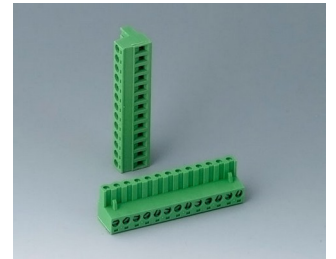
B6603222
 Stiftleiste, Raster 5,08
 PA 6 (UL 94 V-0)



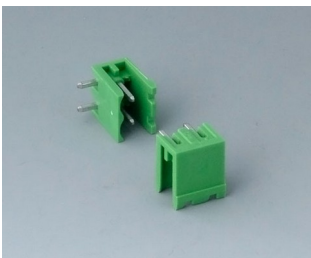
B6603223
 Stiftleiste, Raster 5,08
 PA 6 (UL 94 V-0)



B6605222
 Stiftleiste, Raster 5,08
 PA 6 (UL 94 V-0)



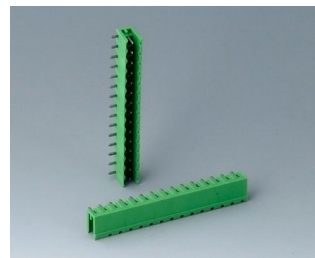
B6605223
 Stiftleiste, Raster 5,08
 PA 6 (UL 94 V-0)



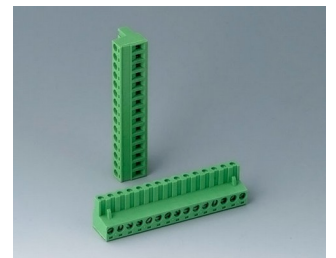
B6606222
 Stiftleiste, Raster 5,08
 PA 6 (UL 94 V-0)



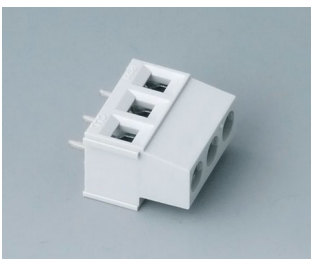
B6606223
 Stiftleiste, Raster 5,08
 PA 6 (UL 94 V-0)



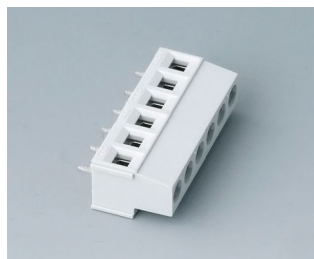
B6607222
 Stiftleiste, Raster 5,08
 PA 6 (UL 94 V-0)



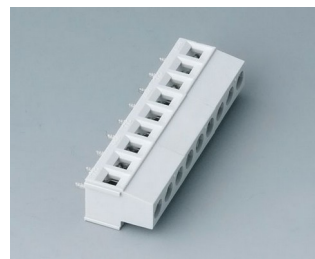
B6607223
 Stiftleiste, Raster 5,08
 PA 6 (UL 94 V-0)



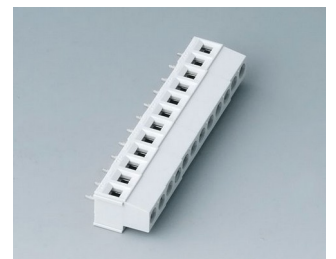
B6800650
 Printklemme, Raster 5,08
 PA 68 (UL 94 V-0)
 lichtgrau



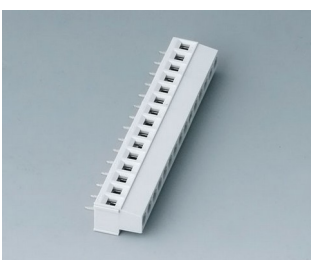
B6801650
 Printklemme, Raster 5,08
 PA 68 (UL 94 V-0)
 lichtgrau



B6802650
 Printklemme, Raster 5,08
 PA 68 (UL 94 V-0)
 lichtgrau



B6803650
 Printklemme, Raster 5,08
 PA 68 (UL 94 V-0)
 lichtgrau



B6804650
 Printklemme, Raster 5,08
 PA 68 (UL 94 V-0)
 lichtgrau

RAILTEC C

Zubehör "Klemmenabdeckung"



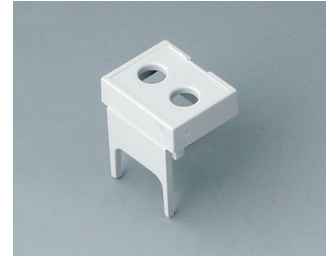
B6800111
Klemmenabdeckung,
geschlossen
PC (UL 94 V-0)
lichtgrau



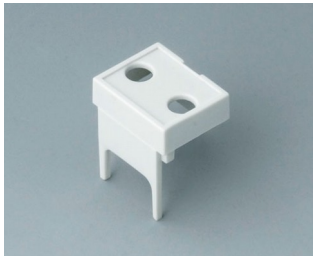
B6800112
Klemmenabdeckung, perforiert,
5,08
PC (UL 94 V-0)
lichtgrau



B6800113
Klemmenabdeckung, mit
Bohrungen, 5,08
PC (UL 94 V-0)
lichtgrau



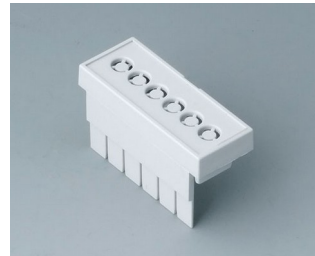
B6800114
Klemmenabdeckung, mit Bohr.,
7,5 & 7,62
PC (UL 94 V-0)
lichtgrau



B6800115
Klemmenabdeckung, mit
Bohrungen, 10,16
PC (UL 94 V-0)
lichtgrau



B6801111
Klemmenabdeckung,
geschlossen
PC (UL 94 V-0)
lichtgrau



B6801112
Klemmenabdeckung, perforiert,
5,08
PC (UL 94 V-0)
lichtgrau



B6801113
Klemmenabdeckung, mit
Bohrungen, 5,08
PC (UL 94 V-0)
lichtgrau



B6801114
Klemmenabdeckung, mit Bohr.,
7,5 & 7,62
PC (UL 94 V-0)
lichtgrau



B6801115
Klemmenabdeckung, mit
Bohrungen, 10,16
PC (UL 94 V-0)
lichtgrau



B6802111
Klemmenabdeckung,
geschlossen
PC (UL 94 V-0)
lichtgrau



B6802112
Klemmenabdeckung, perforiert,
5,08
PC (UL 94 V-0)
lichtgrau



B6802113
Klemmenabdeckung, mit
Bohrungen, 5,08
PC (UL 94 V-0)
lichtgrau



B6802114
Klemmenabdeckung, mit Bohr.,
7,5 & 7,62
PC (UL 94 V-0)
lichtgrau

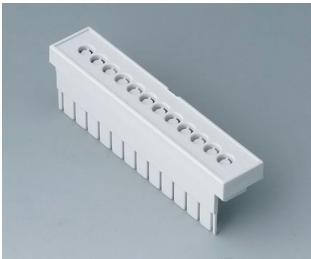


B6802115
Klemmenabdeckung, mit
Bohrungen, 10,16
PC (UL 94 V-0)
lichtgrau



B6803111
Klemmenabdeckung,
geschlossen
PC (UL 94 V-0)
lichtgrau

RAILTEC C



B6803112
Klemmenabdeckung, perforiert,
5,08
PC (UL 94 V-0)
lichtgrau



B6803113
Klemmenabdeckung, mit
Bohrungen, 5,08
PC (UL 94 V-0)
lichtgrau



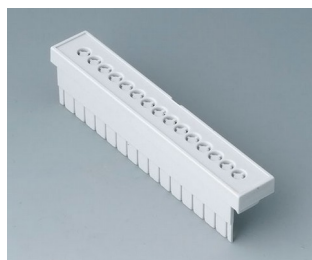
B6803114
Klemmenabdeckung, mit Bohr.,
7,5 & 7,62
PC (UL 94 V-0)
lichtgrau



B6803115
Klemmenabdeckung, mit
Bohrungen, 10,16
PC (UL 94 V-0)
lichtgrau



B6804111
Klemmenabdeckung,
geschlossen
PC (UL 94 V-0)
lichtgrau



B6804112
Klemmenabdeckung, perforiert,
5,08
PC (UL 94 V-0)
lichtgrau



B6804113
Klemmenabdeckung, mit
Bohrungen, 5,08
PC (UL 94 V-0)
lichtgrau



B6804114
Klemmenabdeckung, mit Bohr.,
7,5 & 7,62
PC (UL 94 V-0)
lichtgrau



B6804115
Klemmenabdeckung, mit
Bohrungen, 10,16
PC (UL 94 V-0)
lichtgrau

Zubehör



B6800100
Frontplatte, 1 Modul
PC (UL 94 V-0)
lichtgrau
14x42mm



B6800200
Frontplatte, 1 Modul
PC (UL 94 V-0)
transparent
14x42mm



B6801100
Frontplatte, 2 Module
PC (UL 94 V-0)
lichtgrau
32x42mm



B6801200
Frontplatte, 2 Module
PC (UL 94 V-0)
transparent
32x42mm

RAILTEC C



B6802100
 Frontplatte, 3 Module
 PC (UL 94 V-0)
 lichtgrau
 49x42mm



B6802200
 Frontplatte, 3 Module
 PC (UL 94 V-0)
 transparent
 49x42mm



B6803100
 Frontplatte, 4 Module
 PC (UL 94 V-0)
 lichtgrau
 67x42mm



B6803200
 Frontplatte, 4 Module
 PC (UL 94 V-0)
 transparent
 67x42mm



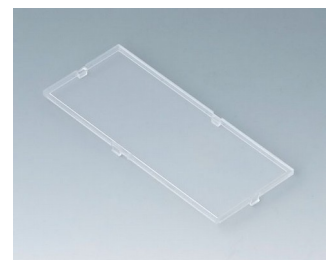
B6804100
 Frontplatte, 5 Module
 PC (UL 94 V-0)
 lichtgrau
 84x42mm



B6804200
 Frontplatte, 5 Module
 PC (UL 94 V-0)
 transparent
 84x42mm



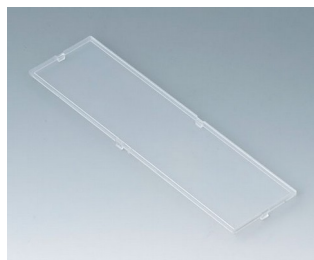
B6805100
 Frontplatte, 6 Module
 PC (UL 94 V-0)
 lichtgrau
 102x42mm



B6805200
 Frontplatte, 6 Module
 PC (UL 94 V-0)
 transparent
 102x42mm



B6806100
 Frontplatte, 9 Module
 PC (UL 94 V-0)
 lichtgrau
 155x42mm



B6806200
 Frontplatte, 9 Module
 PC (UL 94 V-0)
 transparent
 155x42mm



B6807100
 Frontplatte, 12 Module
 PC (UL 94 V-0)
 lichtgrau
 207,5x42mm

Technische Änderungen vorbehalten. © OKW Gehäusesysteme, Buchen/Deutschland.