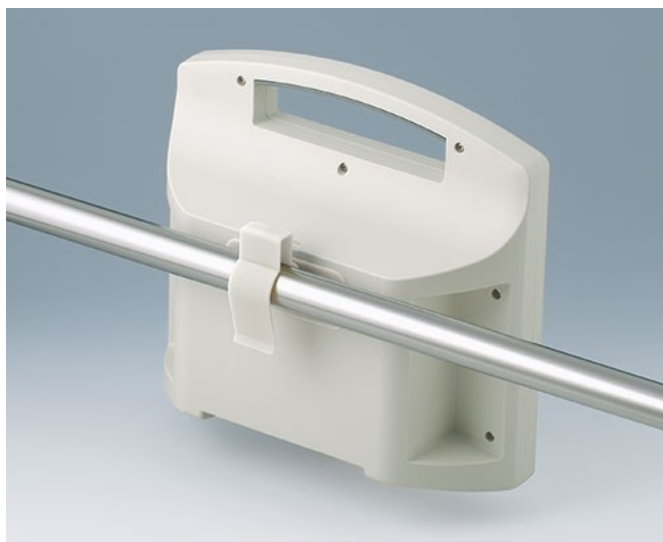


HALTERUNGEN, SCHIENEN-/

ROHRBEFESTIGUNG



- Befestigungsteil für DIN-Schienen nach DIN EN 60715 TH35 und G32
- Halteklammer für Rundrohre bis \varnothing 32 mm / Geräte-Schienen DIN EN ISO 19054



Kundenspezifische Modifikationen

Was benötigen Sie für Ihr persönliches Produkt? Bei Bedarf liefern wir Ihnen die Gehäuse/Drehknöpfe einbaufertig mit allen notwendigen Modifikationen und Veredelungen.
Produktionsoptionen für Halterungen, Schienen-/ Rohrbefestigung



Mechanische
Bearbeitung



Bedruckung



Laserbeschriftung

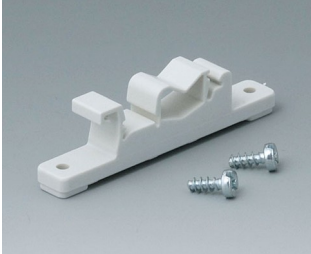


Konfektion / Montage

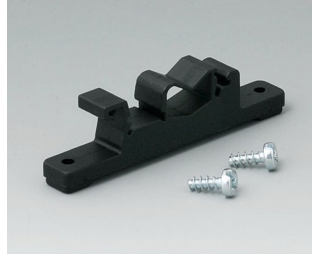
HALTERUNGEN, SCHIENEN-/

ROHRBEFESTIGUNG

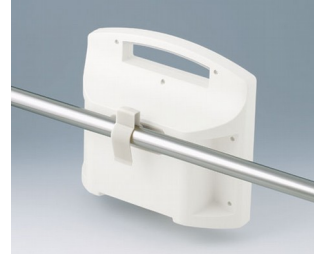
Versionen



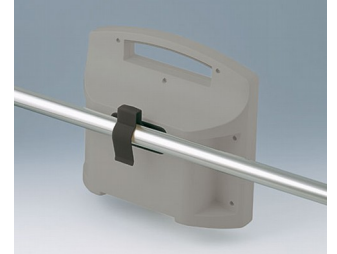
B1300017
Befestigungsteil für DIN-
Schienen
PA 6
grauweiß RAL 9002



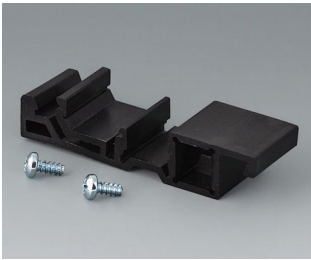
B1300019
Befestigungsteil für DIN-
Schienen
PA 6
schwarz RAL 9005



B4308237
Halteklammer
PA 6
grauweiß RAL 9002



B4308238
Halteklammer
PA 6
lava



B6811751
DIN-Schienen-Adapter,
universell
PA 66 (UL 94 V-0)
schwarz RAL 9005

Technische Änderungen vorbehalten. © OKW Gehäusesysteme, Buchen/Deutschland.