

MODUL-LEERGEHÄUSE DUROPLAST

OKW

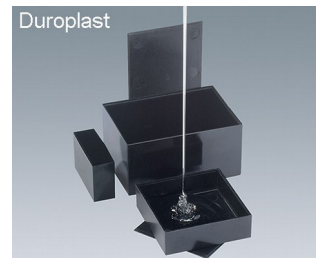
GEHÄUSE
SYSTEME

Gehäuse zum Eingießen elektronischer Baugruppen

OKW MODUL-LEERGEHÄUSE – das umfassende Gehäuseprogramm zum Eingießen elektronischer Baugruppen. Mit besonderen Kostenvorteilen für die Serienfertigung.

- vergossene Baugruppen sind stoßgesichert und gegen Temperatur, Feuchtigkeit und chemische Einflüsse geschützt
- Duroplast: formbeständig, sehr temperaturfest, nicht bruchsaftig, 19 Größen (20 x 20 x 13,1 – 100 x 100 x 40 mm), optional Bodenplatte erhältlich

[Link MODUL-LEERGEHÄUSE Thermoplast](#)



Kundenspezifische Modifikationen

Was benötigen Sie für Ihr persönliches Produkt? Bei Bedarf liefern wir Ihnen die Gehäuse/Drehknöpfe einbaufertig mit allen notwendigen Modifikationen und Veredelungen.
Produktoptionen für Modul-Leergehäuse Duroplast



Bedruckung

MODUL-LEERGEHÄUSE DUROPLAST

OKW

GEHÄUSE SYSTEME

Versionen



A8010250
MODUL-LEERGEHÄUSE, Ausf.
|
PF (UL 94 V-0)
schwarz RAL 9005
100,1x50,2x24,8mm



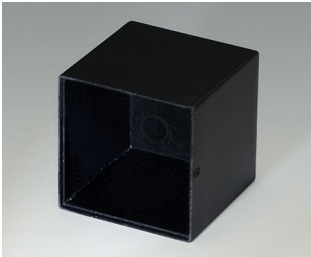
A8010400
MODUL-LEERGEHÄUSE, Ausf.
|
PF (UL 94 V-0)
schwarz RAL 9005
100x100x40mm



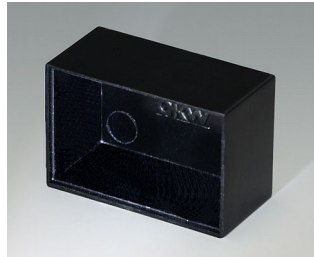
A8020130
MODUL-LEERGEHÄUSE, Ausf.
|
PF (UL 94 V-0)
schwarz RAL 9005
20x20x13,1mm



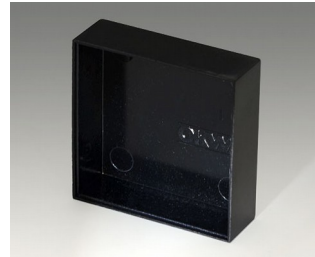
A8025150
MODUL-LEERGEHÄUSE, Ausf.
|
PF (UL 94 V-0)
schwarz RAL 9005
25x25x14,8mm



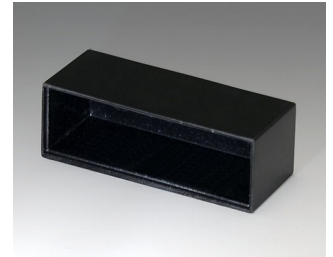
A8025251
MODUL-LEERGEHÄUSE, Ausf.
|
PF (UL 94 V-0)
schwarz RAL 9005
25x25x25mm



A8030150
MODUL-LEERGEHÄUSE, Ausf.
|
PF (UL 94 V-0)
schwarz RAL 9005
30,2x20,15x15,1mm



A8040130
MODUL-LEERGEHÄUSE, Ausf.
|
PF (UL 94 V-0)
schwarz RAL 9005
40x40x12,8mm



A8040160
MODUL-LEERGEHÄUSE, Ausf.
|
PF (UL 94 V-0)
schwarz RAL 9005
40,5x13,8x16,1mm



A8040200
MODUL-LEERGEHÄUSE, Ausf.
|
PF (UL 94 V-0)
schwarz RAL 9005
40,2x40,2x20mm



A8040250
MODUL-LEERGEHÄUSE, Ausf.
|
PF (UL 94 V-0)
schwarz RAL 9005
40,2x13,55x25mm



A8045150
MODUL-LEERGEHÄUSE, Ausf.
|
PF (UL 94 V-0)
schwarz RAL 9005
45,1x30,1x15mm



A8045250
MODUL-LEERGEHÄUSE, Ausf.
|
PF (UL 94 V-0)
schwarz RAL 9005
45,1x30x24,9mm

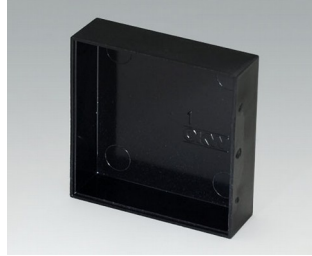
MODUL-LEERGEHÄUSE DUROPLAST

OKW

GEHÄUSE SYSTEME



A8050150
MODUL-LEERGEHÄUSE, Ausf.
|
PF (UL 94 V-0)
schwarz RAL 9005
49,9x13,1x15mm



A8050160
MODUL-LEERGEHÄUSE, Ausf.
|
PF (UL 94 V-0)
schwarz RAL 9005
50,15x50,15x15,1mm



A8050250
MODUL-LEERGEHÄUSE, Ausf.
|
PF (UL 94 V-0)
schwarz RAL 9005
50,1x50,1x25,1mm



A8050500
MODUL-LEERGEHÄUSE, Ausf.
|
PF (UL 94 V-0)
schwarz RAL 9005
50,7x50,7x49,7mm



A8070200
MODUL-LEERGEHÄUSE, Ausf.
|
PF (UL 94 V-0)
schwarz RAL 9005
70x50,4x20mm

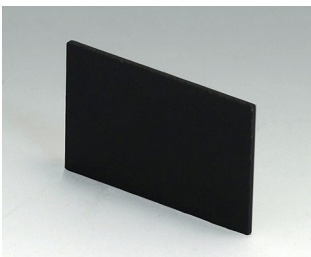


A8070350
MODUL-LEERGEHÄUSE, Ausf.
|
PF (UL 94 V-0)
schwarz RAL 9005
70,6x50,4x35mm

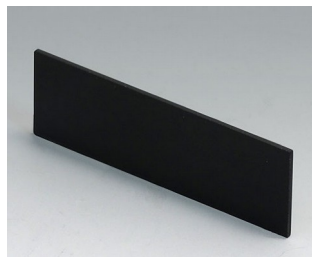


A8090200
MODUL-LEERGEHÄUSE, Ausf.
|
PF (UL 94 V-0)
schwarz RAL 9005
90,3x60,3x20mm

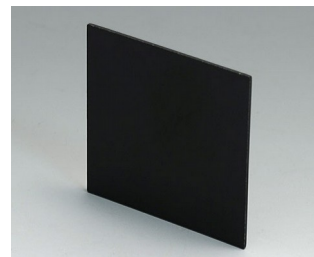
Zubehör zum Komplettieren



A8130200
Bodenplatte 30 x 20
PF (UL 94 V-0)
schwarz RAL 9005



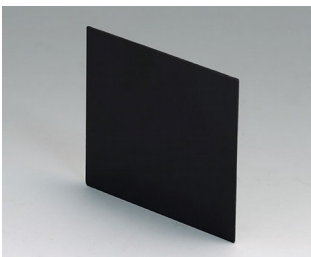
A8140130
Bodenplatte 40 x 13
PF (UL 94 V-0)
schwarz RAL 9005



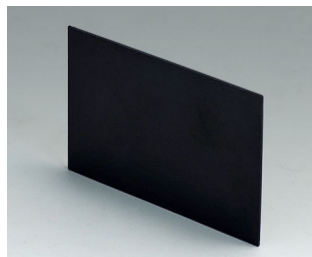
A8140400
Bodenplatte 40 x 40
PF (UL 94 V-0)
schwarz RAL 9005



A8145300
Bodenplatte 45 x 30
PF (UL 94 V-0)
schwarz RAL 9005



A8150500
Bodenplatte 50 x 50
PF (UL 94 V-0)
schwarz RAL 9005



A8170500
Bodenplatte 70 x 50
PF (UL 94 V-0)
schwarz RAL 9005

MODUL-LEERGEHÄUSE DUROPLAST

OKW

GEHÄUSE
SYSTEME

Technische Änderungen vorbehalten. © OKW Gehäusesysteme, Buchen/Deutschland.