

# MODUL-LEERGEHÄUSE THERMOPLAST

## OKW

### GEHÄUSE SYSTEME

Das umfassende Gehäuseprogramm zum Eingießen elektronischer Baugruppen.

- aus Polyamid 6.6: lieferbar in 15 Größen · Ausführung mit und ohne Eckenverstärkung
- aus ABS: lieferbar in 6 Größen

[Link MODUL-LEERGEHÄUSE Duroplast](#)



## Kundenspezifische Modifikationen

Was benötigen Sie für Ihr persönliches Produkt? Bei Bedarf liefern wir Ihnen die Gehäuse/Drehknöpfe einbaufertig mit allen notwendigen Modifikationen und Veredelungen.  
Produktionsoptionen für Modul-Leergehäuse Thermoplast



Mechanische  
Bearbeitung



Lackieren



Bedruckung



Laserbeschriftung



EMV Schutz



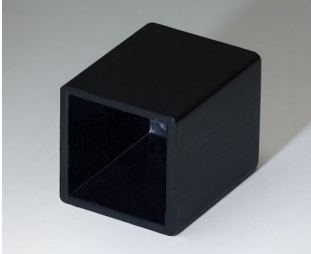
Konfektion / Montage

# MODUL-LEERGEHÄUSE THERMOPLAST

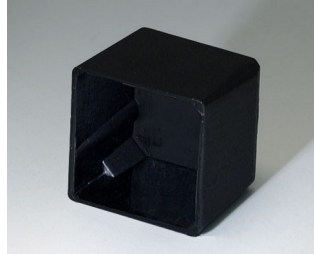
## OKW

### GEHÄUSE SYSTEME

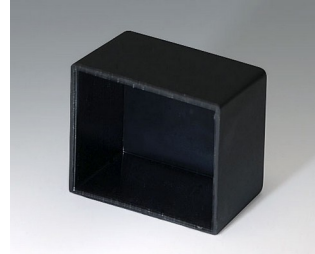
#### Versionen



**A8012159**  
MODUL-LEERGEHÄUSE, Ausf. III  
ABS (UL 94 HB)  
schwarz RAL 9005  
12,3x12,3x15,3mm



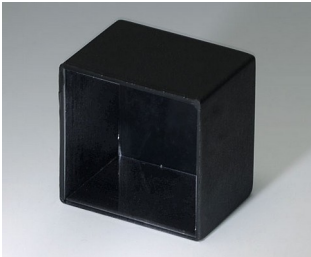
**A8014118**  
MODUL-LEERGEHÄUSE, Ausf. II  
PA 66 (UL 94 V-2)  
schwarz RAL 9005  
14x14x11,5mm



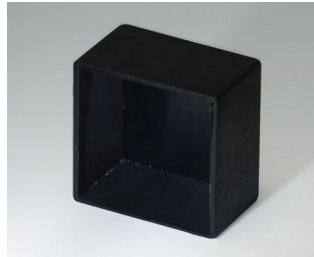
**A8017108**  
MODUL-LEERGEHÄUSE, Ausf. III  
PA 66 (UL 94 V-2)  
schwarz RAL 9005  
17,4x15x10,5mm



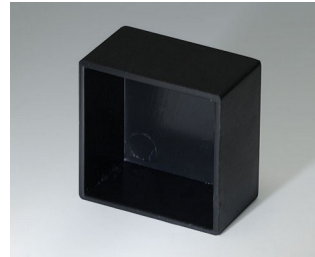
**A8017158**  
MODUL-LEERGEHÄUSE, Ausf. II  
PA 66 (UL 94 HB)  
schwarz RAL 9005  
17,4x15x15,3mm



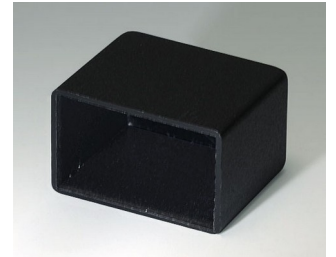
**A8018138**  
MODUL-LEERGEHÄUSE, Ausf. III  
PA 66 (UL 94 V-2)  
schwarz RAL 9005  
18,6x18,6x13,7mm



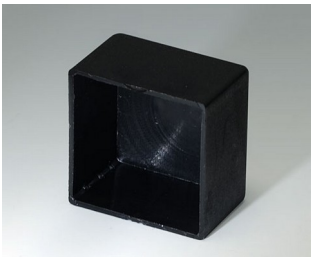
**A8020128**  
MODUL-LEERGEHÄUSE, Ausf. III  
PA 66 (UL 94 V-2)  
schwarz RAL 9005  
20,8x20,8x12,6mm



**A8021129**  
MODUL-LEERGEHÄUSE, Ausf. III  
ABS (UL 94 HB)  
schwarz RAL 9005  
21,2x21,2x12,1mm



**A8021178**  
MODUL-LEERGEHÄUSE, Ausf. III  
PA 66 (UL 94 V-2)  
schwarz RAL 9005  
21,3x13,3x17,7mm



**A8022148**  
MODUL-LEERGEHÄUSE, Ausf. III  
PA 66 (UL 94 V-2)  
schwarz RAL 9005  
22,4x22,4x14mm



**A8025159**  
MODUL-LEERGEHÄUSE, Ausf. III  
ABS (UL 94 HB)  
schwarz RAL 9005  
25,3x25,3x15,2mm



**A8026358**  
MODUL-LEERGEHÄUSE, Ausf. III  
PA 66 (UL 94 HB)  
schwarz RAL 9005  
26,4x26,4x35,2mm



**A8029198**  
MODUL-LEERGEHÄUSE, Ausf. III  
PA 66 (UL 94 V-2)  
schwarz RAL 9005  
29x29x19,2mm

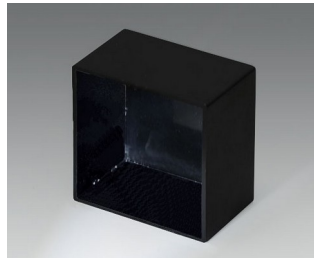
# MODUL-LEERGEHÄUSE THERMOPLAST

**OKW**

GEHÄUSE  
SYSTEME



**A8030508**  
MODUL-LEERGEHÄUSE, Ausf.  
III  
PA 66 (UL 94 V-2)  
schwarz RAL 9005  
30,3x30,3x50,3mm



**A8032208**  
MODUL-LEERGEHÄUSE, Ausf.  
III  
PA 66 (UL 94 V-2)  
schwarz RAL 9005  
32,4x32,4x20mm



**A8038209**  
MODUL-LEERGEHÄUSE, Ausf.  
III  
ABS (UL 94 HB)  
schwarz RAL 9005  
38,3x20,4x20,2mm



**A8039268**  
MODUL-LEERGEHÄUSE, Ausf.  
II  
PA 66 (UL 94 V-2)  
schwarz RAL 9005  
38,8x38,8x26,6mm



**A8039398**  
MODUL-LEERGEHÄUSE, Ausf.  
II  
PA 66 (UL 94 V-2)  
schwarz RAL 9005  
38,9x38,9x38,8mm



**A8040208**  
MODUL-LEERGEHÄUSE, Ausf.  
II  
PA 66 (UL 94 V-2)  
schwarz RAL 9005  
40x10x20,2mm



**A8045169**  
MODUL-LEERGEHÄUSE, Ausf.  
III  
ABS (UL 94 HB)  
schwarz RAL 9005  
45,5x30,5x15,7mm



**A8046408**  
MODUL-LEERGEHÄUSE, Ausf.  
III  
PA 66 (UL 94 HB)  
schwarz RAL 9005  
46,2x46,2x40,8mm



**A8067469**  
MODUL-LEERGEHÄUSE, Ausf.  
III  
ABS (UL 94 HB)  
schwarz RAL 9005  
67,5x35,8x46,3mm

Technische Änderungen vorbehalten. © OKW Gehäusesysteme, Buchen/Deutschland.