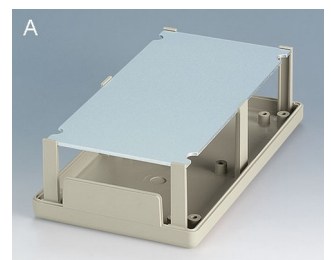
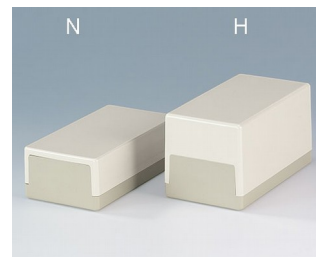
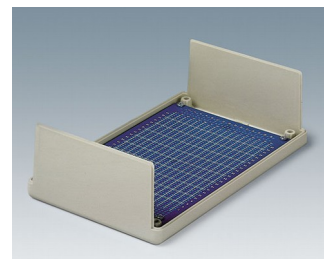
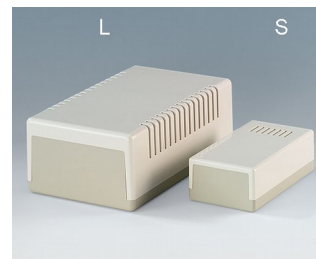
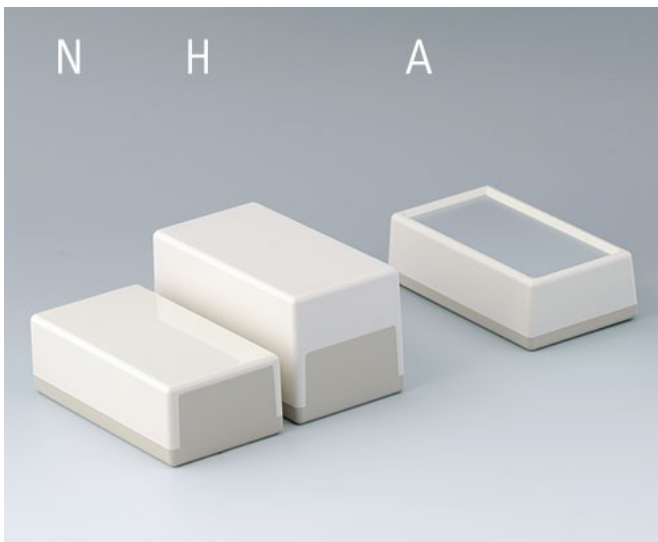


# FLACHGEHÄUSE

## Zweckmäßige Kunststoffgehäuse

OKW-FLACHGEHÄUSE sind eine ausgesprochen preiswerte Verpackung für Ihre Elektronik.

- unterschiedliche Größen, Höhen und Typen für Tisch- und Wandgeräte
- seitlich offene Unterteile, besonders vorteilhaft für alle Bestückungs- und Servicearbeiten
- mit niedrigem (N) und höherem (H) Oberteil
- Ausführungen mit Griffbügel für bedienungsfreundliche Schräglage oder zum bequemen Tragen
- mit Lüftungsschlitzen für Bauteile mit starker Wärmeentwicklung (189 L)
- mit Schlitzen auf der Oberseite für Kleingeräte mit Signalton (120 S)
- Typen A für Einsatz von Aluminium-Frontplatten; Bedienelemente und Beschriftung sind durch den erhöhten Gehäuserand geschützt
- Schutzart IP 40 (ohne Schlitze)
- Befestigungsdome für Leiterplatten und Bauteile



# FLACHGEHÄUSE

## Anwendungsbeispiele

Universal-Gehäuse für elektronische und elektrotechnische Geräte, z.B. in der

- Überwachungstechnik als Kontrollgeräte, Signalanlagen und Steuerungen
- Medizin- und Labortechnik
- Computerperipherie
- Automatisierung.



Funkentstörer, elektronischer Leistungssteller

## Kundenspezifische Modifikationen

Was benötigen Sie für Ihr persönliches Produkt? Bei Bedarf liefern wir Ihnen die Gehäuse/Drehknöpfe einbaufertig mit allen notwendigen Modifikationen und Veredelungen.

Produktionsoptionen für Flachgehäuse



Mechanische  
Bearbeitung



Lackieren



Bedruckung



Laserbeschriftung



Sondermaterial



Konfektion / Montage

# FLACHGEHÄUSE

## Versionen



**A9010065**  
 FLACHGEHÄUSE 100 N, Ausf. I  
 ABS (UL 94 HB)  
 grauweiß RAL 9002  
 100x50x25mm  
 IP 40



**A9011065**  
 FLACHGEHÄUSE 100 H, Ausf. I  
 ABS (UL 94 HB)  
 grauweiß RAL 9002  
 100x50x40mm  
 IP 40



**A9020065**  
 FLACHGEHÄUSE 120 N, Ausf. I  
 ABS (UL 94 HB)  
 grauweiß RAL 9002  
 120x65x40mm  
 IP 40



**A9020265**  
 FLACHGEHÄUSE 120 S  
 ABS (UL 94 HB)  
 grauweiß RAL 9002  
 120x65x40mm



**A9021065**  
 FLACHGEHÄUSE 120 H, Ausf. I  
 ABS (UL 94 HB)  
 grauweiß RAL 9002  
 120x65x65mm  
 IP 40



**A9030065**  
 FLACHGEHÄUSE 150 N, Ausf. I  
 ABS (UL 94 HB)  
 grauweiß RAL 9002  
 150x80x50mm  
 IP 40



**A9030165**  
 FLACHGEHÄUSE 150 N, Ausf. II  
 ABS (UL 94 HB)  
 grauweiß RAL 9002  
 150x80x50mm  
 IP 40



**A9031065**  
 FLACHGEHÄUSE 150 H, Ausf. I  
 ABS (UL 94 HB)  
 grauweiß RAL 9002  
 150x80x80mm  
 IP 40



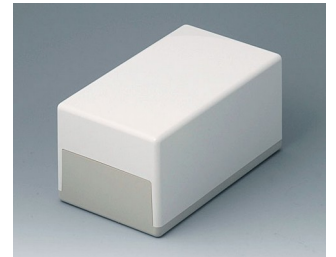
**A9032065**  
 FLACHGEHÄUSE 150 N, Ausf. I  
 ABS (UL 94 HB)  
 grauweiß RAL 9002  
 150x80x55mm  
 IP 40



**A9040065**  
 FLACHGEHÄUSE 189 N, Ausf. I  
 ABS (UL 94 HB)  
 grauweiß RAL 9002  
 189x110x60mm  
 IP 40



**A9040165**  
 FLACHGEHÄUSE 189 N, Ausf. II  
 ABS (UL 94 HB)  
 grauweiß RAL 9002  
 189x110x60mm  
 IP 40



**A9041065**  
 FLACHGEHÄUSE 189 H, Ausf. I  
 ABS (UL 94 HB)  
 grauweiß RAL 9002  
 189x110x97mm  
 IP 40

# FLACHGEHÄUSE



**A9041165**  
FLACHGEHÄUSE 189 H, Ausf. II  
ABS (UL 94 HB)  
grauweiß RAL 9002  
189x110x97mm  
IP 40



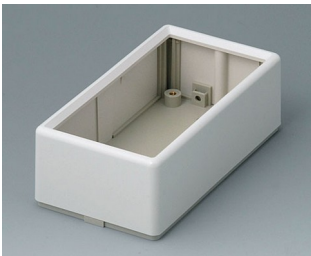
**A9042065**  
FLACHGEHÄUSE 189 H, Ausf. I  
ABS (UL 94 HB)  
grauweiß RAL 9002  
189x110x120mm  
IP 40



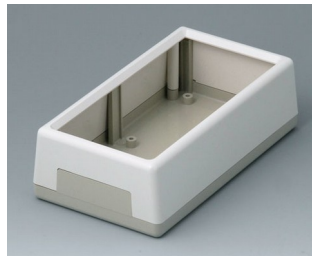
**A9043065**  
FLACHGEHÄUSE 189 N, Ausf. I  
ABS (UL 94 HB)  
grauweiß RAL 9002  
189x110x70mm  
IP 40



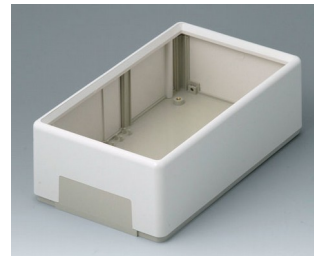
**A9043265**  
FLACHGEHÄUSE 189 L  
ABS (UL 94 HB)  
grauweiß RAL 9002  
189x110x70mm



**A9520165**  
FLACHGEHÄUSE 120 A  
ABS (UL 94 HB)  
grauweiß RAL 9002  
120x65x40mm  
IP 40

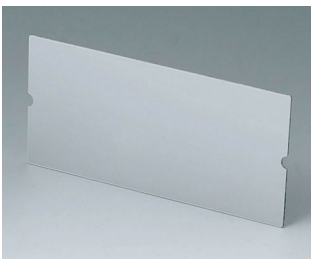


**A9530165**  
FLACHGEHÄUSE 150 A  
ABS (UL 94 HB)  
grauweiß RAL 9002  
150x85x45mm  
IP 40

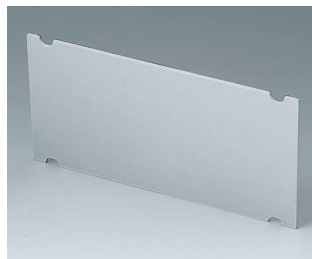


**A9540165**  
FLACHGEHÄUSE 210 A  
ABS (UL 94 HB)  
grauweiß RAL 9002  
210x125x70mm  
IP 40

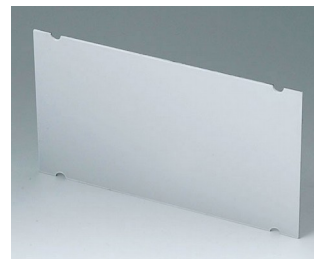
## Zubehör zum Komplettieren



**A9195201**  
Frontplatte 120 A  
Aluminium  
matt eloxiert  
113x58x1mm



**A9195301**  
Frontplatte 150 A  
Aluminium  
matt eloxiert  
141,8x71,6x1,5mm



**A9195401**  
Frontplatte 210 A  
Aluminium  
matt eloxiert  
201x116x1,5mm

# FLACHGEHÄUSE

## Zubehör "Wand/Halter"



**A9100008**  
Schnappverschluss  
PA 6 (UL 94 HB)  
naturfarben



**A9120000**  
Montage-Set für  
Wandbefestigung



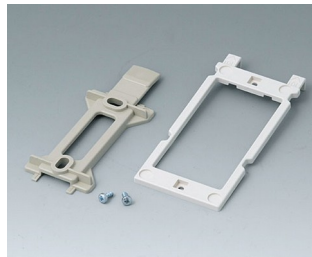
**A9130000**  
Montage-Set für  
Wandbefestigung



**A9132000**  
Montage-Set für  
Wandbefestigung



**A9140000**  
Montage-Set für  
Wandbefestigung



**B1350048**  
Wandhalter-Set  
ABS (UL 94 HB)  
kieselgrau RAL 7032



**B1360048**  
Wandhalter-Set  
ABS (UL 94 HB)  
kieselgrau RAL 7032

## Zubehör "Tragen"



**A9172107**  
Ansteckclip  
ABS (UL 94 HB)  
grauweiß RAL 9002  
62x30mm

## Zubehör "Schrauben"



**A0306031**  
Selbstformende Schraube 3 x 6  
mm (PZ1)



**A0308031**  
Selbstformende Schraube 3 x 8  
mm (PZ1)



**A0308132**  
Selbstformende Schraube 3 x 8  
mm (T10)  
Edelstahl

# FLACHGEHÄUSE

## Zubehör



**A9100008**  
Schnappverschluss  
PA 6 (UL 94 HB)  
naturfarben



**A9207150**  
Anti-Rutsch-Füßchen 6,5 x 2 mm  
transparent



**A9210290**  
Anti-Rutsch-Füßchen 9,5 x 3,8 mm  
transparent



**A9250807**  
Aufstellbügel  
ABS (UL 94 HB)  
grauweiß RAL 9002



**A9250817**  
Aufstellbügel  
ABS (UL 94 HB)  
grauweiß RAL 9002

Technische Änderungen vorbehalten. © OKW Gehäusesysteme, Buchen/Deutschland.