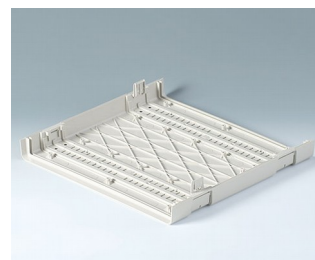


EUROPA-GEHÄUSE

Großformatige Tischgehäuse

Die EUROPA-GEHÄUSE bieten ein Höchstmaß an Montagefreundlichkeit: ohne eine einzige Schraube rasten die Gehäuseschalen, -leisten und Seitenteile auf Druck sicher ineinander.

- vielseitig einsetzbar für Tisch und Mobil
- großzügige Bedien- und Schnittstellenflächen
- 2 Standardbreiten 42 TE & 63 TE
- 4 Standardhöhen 1 HE, 2 HE, 3 HE, 6 HE; wahlweise einsetzbare und miteinander kombinierbare Seitenteile in 3 Höheneinheiten (0,5 HE, 1 HE und 2 HE) ermöglichen noch weitere Gehäusevarianten, je nach Platzbedarf
- eingespritzte Versteifungsrippen machen die angenehm leichten Gehäuse besonders stabil und verwindungsfrei
- ergonomisch günstige Schrägstellung durch Kippfüße oder stabilen Bügel, auch als Tragegriff verwendbar
- Gehäuseleisten mit Lüftungsschlitzen lösen Belüftungsprobleme
- minimaler Montageaufwand dank Spezial-OKW-Schnappverschluss
- Aluminium-Front-/ -Rückplatten einfach zum Einstecken
- durch die Wahl der Gehäuseleisten oder Seitenteile, z.B. in Ihrer Hausfarbe entstehen speziell auf Ihr Firmen-Erscheinungsbild abgestimmte Produkte
- Schutzart < IP 40
- Befestigungsdomes für Platinen und Einbauteile
- Gummifüße für sicheren Stand im Lieferumfang enthalten



EUROPA-GEHÄUSE

Anwendungsbeispiele

- Computerperipherie, Modems und Interfaces
- Netzwerktechnik
- Prozesssteuerungen
- Elektromedizinische Geräte
- Datenerfassung
- Mess- und Regeltechnik



Lichttherapie Gerät

Kundenspezifische Modifikationen

Was benötigen Sie für Ihr persönliches Produkt? Bei Bedarf liefern wir Ihnen die Gehäuse/Drehknöpfe einbaufertig mit allen notwendigen Modifikationen und Veredelungen.

Produktionsoptionen für Europa-Gehäuse



Mechanische
Bearbeitung



Lackieren



Bedruckung



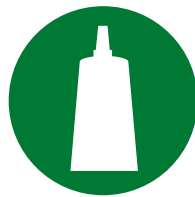
Laserbeschriftung



Sondermaterial



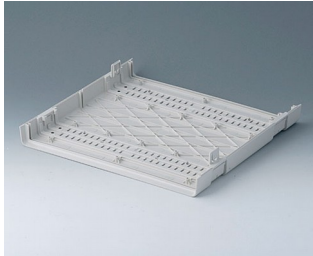
EMV Schutz



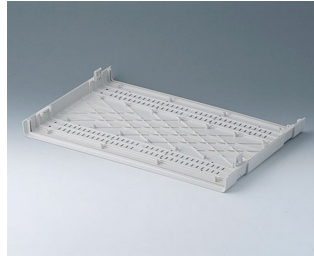
Konfektion / Montage

EUROPA-GEHÄUSE

Versionen



A0114170
 Schale 42 TE
 ABS (UL 94 HB)
 grauweiß RAL 9002
 260x250x27mm



A0116170
 Schale 63 TE
 ABS (UL 94 HB)
 grauweiß RAL 9002
 367x250x27mm



A0214070
 EUROPA-GEHÄUSE 42 TE, o.
 Griffb.
 ABS (UL 94 HB)
 grauweiß RAL 9002
 260x250x54mm



A0214170
 EUROPA-GEHÄUSE 42 TE, o.
 Griffb.
 ABS (UL 94 HB)
 grauweiß RAL 9002
 260x250x54mm



A0214270
 EUROPA-GEHÄUSE 42 TE, o.
 Griffb.
 ABS (UL 94 HB)
 grauweiß RAL 9002
 260x250x54mm



A0216070
 EUROPA-GEHÄUSE 63 TE, o.
 Griffb.
 ABS (UL 94 HB)
 grauweiß RAL 9002
 367x250x54mm



A0216170
 EUROPA-GEHÄUSE 63 TE, o.
 Griffb.
 ABS (UL 94 HB)
 grauweiß RAL 9002
 367x250x54mm



A0216270
 EUROPA-GEHÄUSE 63 TE, o.
 Griffb.
 ABS (UL 94 HB)
 grauweiß RAL 9002
 367x250x54mm



A0224070
 EUROPA-GEHÄUSE 42 TE, o.
 Griffb.
 ABS (UL 94 HB)
 grauweiß RAL 9002
 260x250x98,5mm



A0224170
 EUROPA-GEHÄUSE 42 TE, o.
 Griffb.
 ABS (UL 94 HB)
 grauweiß RAL 9002
 260x250x98,5mm



A0224270
 EUROPA-GEHÄUSE 42 TE, o.
 Griffb.
 ABS (UL 94 HB)
 grauweiß RAL 9002
 260x250x98,5mm



A0224470
 EUROPA-GEHÄUSE 42 TE, m.
 Griffb.
 ABS (UL 94 HB)
 grauweiß RAL 9002
 260x250x98,5mm

EUROPA-GEHÄUSE



A0224570
 EUROPA-GEHÄUSE 42 TE, m.
 Griffb.
 ABS (UL 94 HB)
 grauweiß RAL 9002
 260x250x98,5mm



A0224670
 EUROPA-GEHÄUSE 42 TE, m.
 Griffb.
 ABS (UL 94 HB)
 grauweiß RAL 9002
 260x250x98,5mm



A0226070
 EUROPA-GEHÄUSE 63 TE, o.
 Griffb.
 ABS (UL 94 HB)
 grauweiß RAL 9002
 367x250x98,5mm



A0226170
 EUROPA-GEHÄUSE 63 TE, o.
 Griffb.
 ABS (UL 94 HB)
 grauweiß RAL 9002
 367x250x98,5mm



A0226270
 EUROPA-GEHÄUSE 63 TE, o.
 Griffb.
 ABS (UL 94 HB)
 grauweiß RAL 9002
 367x250x98,5mm



A0226470
 EUROPA-GEHÄUSE 63 TE, m.
 Griffb.
 ABS (UL 94 HB)
 grauweiß RAL 9002
 367x250x98,5mm



A0226570
 EUROPA-GEHÄUSE 63 TE, m.
 Griffb.
 ABS (UL 94 HB)
 grauweiß RAL 9002
 367x250x98,5mm



A0226670
 EUROPA-GEHÄUSE 63 TE, m.
 Griffb.
 ABS (UL 94 HB)
 grauweiß RAL 9002
 367x250x98,5mm



A0234070
 EUROPA-GEHÄUSE 42 TE, o.
 Griffb.
 ABS (UL 94 HB)
 grauweiß RAL 9002
 260x250x143mm



A0234170
 EUROPA-GEHÄUSE 42 TE, o.
 Griffb.
 ABS (UL 94 HB)
 grauweiß RAL 9002
 260x250x143mm



A0234270
 EUROPA-GEHÄUSE 42 TE, o.
 Griffb.
 ABS (UL 94 HB)
 grauweiß RAL 9002
 260x250x143mm



A0234470
 EUROPA-GEHÄUSE 42 TE, m.
 Griffb.
 ABS (UL 94 HB)
 grauweiß RAL 9002
 260x250x143mm



A0234570
 EUROPA-GEHÄUSE 42 TE, m.
 Griffb.
 ABS (UL 94 HB)
 grauweiß RAL 9002
 260x250x143mm



A0234670
 EUROPA-GEHÄUSE 42 TE, m.
 Griffb.
 ABS (UL 94 HB)
 grauweiß RAL 9002
 260x250x143mm



A0236070
 EUROPA-GEHÄUSE 63 TE, o.
 Griffb.
 ABS (UL 94 HB)
 grauweiß RAL 9002
 367x250x143mm



A0236170
 EUROPA-GEHÄUSE 63 TE, o.
 Griffb.
 ABS (UL 94 HB)
 grauweiß RAL 9002
 367x250x143mm

EUROPA-GEHÄUSE



A0236270
EUROPA-GEHÄUSE 63 TE, o.
Griffb.
ABS (UL 94 HB)
grauweiß RAL 9002
367x250x143mm



A0236470
EUROPA-GEHÄUSE 63 TE, m.
Griffb.
ABS (UL 94 HB)
grauweiß RAL 9002
367x250x143mm



A0236570
EUROPA-GEHÄUSE 63 TE, m.
Griffb.
ABS (UL 94 HB)
grauweiß RAL 9002
367x250x143mm



A0236670
EUROPA-GEHÄUSE 63 TE, m.
Griffb.
ABS (UL 94 HB)
grauweiß RAL 9002
367x250x143mm



A0266070
EUROPA-GEHÄUSE 63 TE, o.
Griffb.
ABS (UL 94 HB)
grauweiß RAL 9002
367x250x276,5mm

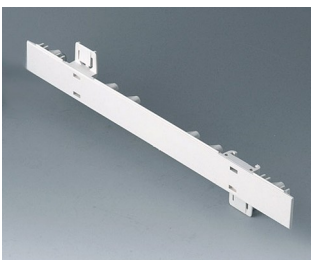


A0266170
EUROPA-GEHÄUSE 63 TE, o.
Griffb.
ABS (UL 94 HB)
grauweiß RAL 9002
367x250x276,5mm

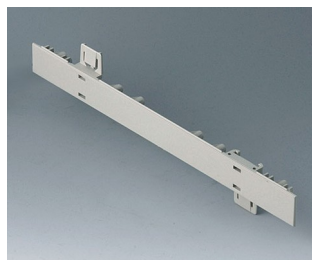


A0266270
EUROPA-GEHÄUSE 63 TE, o.
Griffb.
ABS (UL 94 HB)
grauweiß RAL 9002
367x250x276,5mm

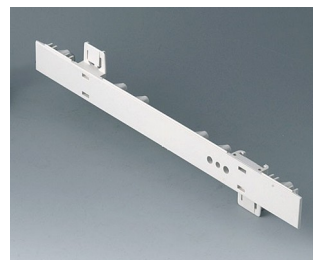
Systemkomponenten zum Komplettieren



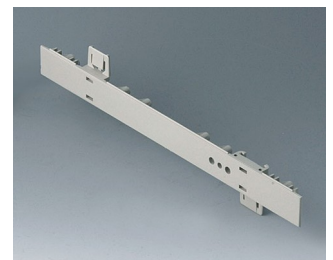
A0105270
Seitenteil 0,5 HE
ABS (UL 94 HB)
grauweiß RAL 9002
250x22,25mm



A0105280
Seitenteil 0,5 HE
ABS (UL 94 HB)
kieselgrau RAL 7032
250x22,25mm

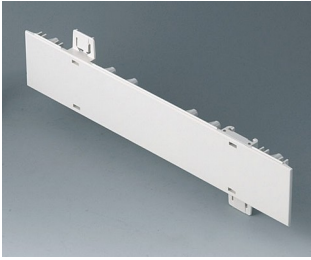


A0106270
Seitenteil 0,5 HE, m. Bohrung f.
Griffb.
ABS (UL 94 HB)
grauweiß RAL 9002
250x22,25mm

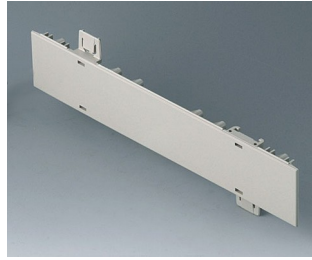


A0106280
Seitenteil 0,5 HE, m. Bohrung f.
Griffb.
ABS (UL 94 HB)
kieselgrau RAL 7032
250x22,25mm

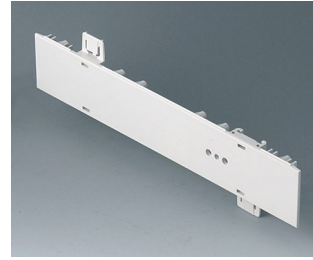
EUROPA-GEHÄUSE



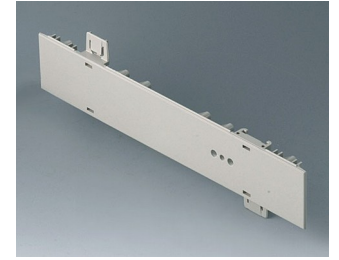
A0110270
 Seitenteil 1 HE
 ABS (UL 94 HB)
 grauweiß RAL 9002
 250x44,45mm



A0110280
 Seitenteil 1 HE
 ABS (UL 94 HB)
 kieselgrau RAL 7032
 250x44,45mm



A0111270
 Seitenteil 1 HE, m. Bohrung f.
 Griff.
 ABS (UL 94 HB)
 grauweiß RAL 9002
 250x44,45mm



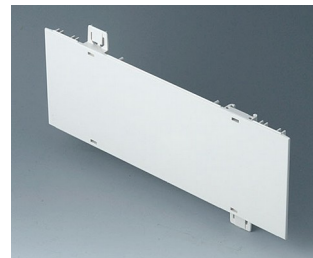
A0111280
 Seitenteil 1 HE, m. Bohrung f.
 Griff.
 ABS (UL 94 HB)
 kieselgrau RAL 7032
 250x44,45mm



A0114370
 Gehäuseleiste, ohne Schlitz
 ABS (UL 94 HB)
 grauweiß RAL 9002



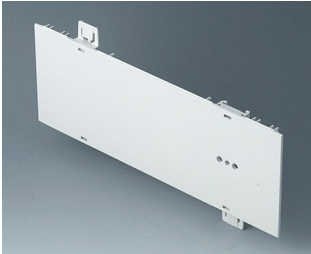
A0116370
 Gehäuseleiste, ohne Schlitz
 ABS (UL 94 HB)
 grauweiß RAL 9002



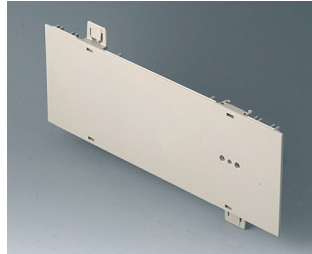
A0120270
 Seitenteil 2 HE
 ABS (UL 94 HB)
 grauweiß RAL 9002
 250x88,9mm



A0120280
 Seitenteil 2 HE
 ABS (UL 94 HB)
 kieselgrau RAL 7032
 250x88,9mm



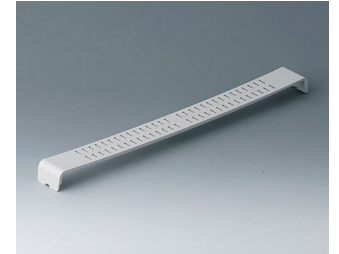
A0121270
 Seitenteil 2 HE, m. Bohrung f.
 Griff.
 ABS (UL 94 HB)
 grauweiß RAL 9002
 250x88,9mm



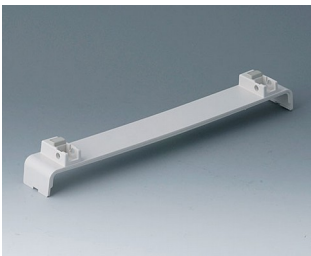
A0121280
 Seitenteil 2 HE, m. Bohrung f.
 Griff.
 ABS (UL 94 HB)
 kieselgrau RAL 7032
 250x88,9mm



A0124370
 Gehäuseleiste, mit Schlitz
 ABS (UL 94 HB)
 grauweiß RAL 9002



A0126370
 Gehäuseleiste, mit Schlitz
 ABS (UL 94 HB)
 grauweiß RAL 9002



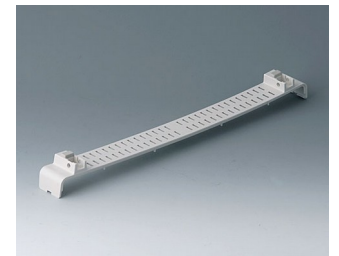
A0134370
 Gehäuseleiste, ohne Schlitz,
 mit Fuß
 ABS (UL 94 HB)
 grauweiß RAL 9002



A0136370
 Gehäuseleiste, ohne Schlitz,
 mit Fuß
 ABS (UL 94 HB)
 grauweiß RAL 9002



A0144370
 Gehäuseleiste, mit Schlitz,
 mit Fuß
 ABS (UL 94 HB)
 grauweiß RAL 9002



A0146370
 Gehäuseleiste, mit Schlitz,
 mit Fuß
 ABS (UL 94 HB)
 grauweiß RAL 9002

EUROPA-GEHÄUSE



A0344216
 Griffbügel 42 TE
 PA 6
 grauweiß RAL 9002



A0344217
 Griffbügel 42 TE
 PA 6
 grauweiß RAL 9002



A0344218
 Griffbügel 42 TE
 PA 6
 kieselgrau RAL 7032



A0346316
 Griffbügel 63 TE
 PA 6
 grauweiß RAL 9002



A0346317
 Griffbügel 63 TE
 PA 6
 grauweiß RAL 9002



A0346318
 Griffbügel 63 TE
 PA 6
 kieselgrau RAL 7032

Zubehör zum Komplettieren



A0314270
 Front-/ Rückplatte 42 TE 1 HE
 Aluminium
 matt eloxiert
 250,8x46,3x2mm



A0316370
 Front-/ Rückplatte 63 TE 1 HE
 Aluminium
 matt eloxiert
 357,8x46,3x2mm



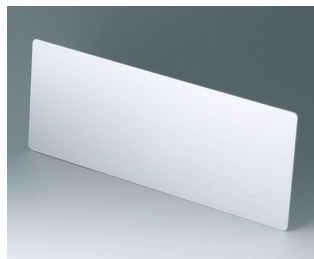
A0324270
 Front-/ Rückplatte 42 TE 2 HE
 Aluminium
 matt eloxiert
 250,8x90,7x2mm



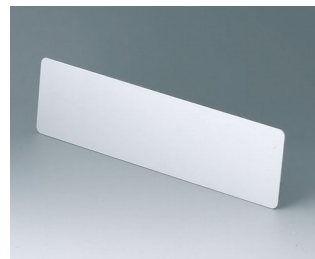
A0326370
 Front-/ Rückplatte 63 TE 2 HE
 Aluminium
 matt eloxiert
 357,8x90,7x2mm



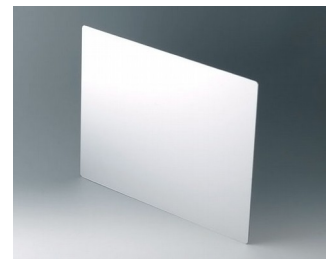
A0334270
 Front-/ Rückplatte 42 TE 3 HE
 Aluminium
 matt eloxiert
 250,8x135,2x2mm



A0336370
 Front-/ Rückplatte 63 TE 3 HE
 Aluminium
 matt eloxiert
 357,8x135,2x2mm



A0354270
 Front-/ Rückplatte 42 TE 1,5 HE
 Aluminium
 matt eloxiert
 250,8x68,5x2mm



A0366370
 Front-/ Rückplatte 63 TE 6 HE
 Aluminium
 matt eloxiert
 268,6x357,8x2mm

EUROPA-GEHÄUSE

Zubehör "Schrauben"



A0306031
Selbstformende Schraube 3 x 6
mm (PZ1)



A0308031
Selbstformende Schraube 3 x 8
mm (PZ1)



A0308132
Selbstformende Schraube 3 x 8
mm (T10)
Edelstahl

Zubehör



A0350007
Kippfuß
ABS (UL 94 HB)
grauweiß RAL 9002

Technische Änderungen vorbehalten. © OKW Gehäusesysteme, Buchen/Deutschland.