

NORM-EINBAUGEHÄUSE TYP A

DIN-Gehäuse für den Schalttafeleinbau

Durch einfache, schraubenlose Montage aller Gehäuseteile unterscheiden sich die NORM-EINBAUGEHÄUSE TYP A von herkömmlichen Systemen für den Schalttafeleinbau nach DIN IEC 61554.

- 7 Normmaße 72 x 36, 48 x 48, 96 x 48, 72 x 72, 96 x 96*, 144 x 72* und 144 x 144 in variablen Gehäusetiefen (*entsprechen nicht exakt der DIN IEC 61554)
- Material entspricht UL 94 V-0: selbstverlöschend und stoßfest; erfüllt außerdem hohe mechanische und elektrische Eigenschaften
- Einbauplatten durch rückseitigen Rahmen fixiert
- große Auswahl an Front- und Rückplatten, gerastet
- Befestigungselemente für den Schalttafeleinbau bereits im Lieferumfang enthalten
- vorteilhaftes Konstruktionsprinzip mit Realisierung flexibler, genau auf die Anwendung abgestimmter Gehäusetiefen
- transparente Schutzabdeckung für Anzeige- und Bedienelemente (Größen 96 x 48 - 144 x 144)
- integrierte Führungsstege an 2 oder 4 Seiten für Platinen etc.
- Schutzart < IP 40



Kundenspezifische Modifikationen

Was benötigen Sie für Ihr persönliches Produkt? Bei Bedarf liefern wir Ihnen die Gehäuse/Drehknöpfe einbaufertig mit allen notwendigen Modifikationen und Veredelungen.
Produktoptionen für Norm-Einbaugeschäfte Typ A

NORM-EINBAUGEHÄUSE TYP A



Mechanische
Bearbeitung



Lackieren



Bedruckung



Laserbeschriftung



Konfektion / Montage

Versionen



B6012011
NORM-EINBAUGEHÄUSE TYP
A
PPO (UL 94 V-0)
schwarz RAL 9005
48x48x57mm



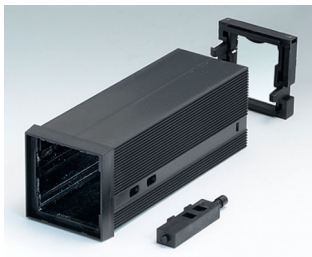
B6012021
NORM-EINBAUGEHÄUSE TYP
A
PPO (UL 94 V-0)
schwarz RAL 9005
48x48x75mm



B6012031
NORM-EINBAUGEHÄUSE TYP
A
PPO (UL 94 V-0)
schwarz RAL 9005
48x48x100mm



B6012051
NORM-EINBAUGEHÄUSE TYP
A
PPO (UL 94 V-0)
schwarz RAL 9005
48x48x114mm



B6012061
NORM-EINBAUGEHÄUSE TYP
A
PPO (UL 94 V-0)
schwarz RAL 9005
48x48x124mm



B6021011
NORM-EINBAUGEHÄUSE TYP
A
PPO (UL 94 V-0)
schwarz RAL 9005
72x36x57mm



B6021021
NORM-EINBAUGEHÄUSE TYP
A
PPO (UL 94 V-0)
schwarz RAL 9005
72x36x75mm



B6021031
NORM-EINBAUGEHÄUSE TYP
A
PPO (UL 94 V-0)
schwarz RAL 9005
72x36x100mm



B6023011
NORM-EINBAUGEHÄUSE TYP
A
PPO (UL 94 V-0)
schwarz RAL 9005
72x72x57mm



B6023021
NORM-EINBAUGEHÄUSE TYP
A
PPO (UL 94 V-0)
schwarz RAL 9005
72x72x75mm



B6023031
NORM-EINBAUGEHÄUSE TYP
A
PPO (UL 94 V-0)
schwarz RAL 9005
72x72x100mm



B6023061
NORM-EINBAUGEHÄUSE TYP
A
PPO (UL 94 V-0)
schwarz RAL 9005
72x72x124mm

NORM-EINBAUGEHÄUSE TYP A



B6032011
NORM-EINBAUGEHÄUSE TYP
A, Ausf. I
PPO (UL 94 V-0)
schwarz RAL 9005
96x48x57mm



B6032021
NORM-EINBAUGEHÄUSE TYP
A, Ausf. I
PPO (UL 94 V-0)
schwarz RAL 9005
96x48x75mm



B6032031
NORM-EINBAUGEHÄUSE TYP
A, Ausf. I
PPO (UL 94 V-0)
schwarz RAL 9005
96x48x100mm



B6032041
NORM-EINBAUGEHÄUSE TYP
A, Ausf. I
PPO (UL 94 V-0)
schwarz RAL 9005
96x48x109mm



B6032051
NORM-EINBAUGEHÄUSE TYP
A, Ausf. I
PPO (UL 94 V-0)
schwarz RAL 9005
96x48x114mm



B6032061
NORM-EINBAUGEHÄUSE TYP
A, Ausf. I
PPO (UL 94 V-0)
schwarz RAL 9005
96x48x124mm



B6032072
NORM-EINBAUGEHÄUSE TYP
A, Ausf. II
PPO (UL 94 V-0)
schwarz RAL 9005
96x48x131mm



B6034011
NORM-EINBAUGEHÄUSE TYP
A, Ausf. I
PPO (UL 94 V-0)
schwarz RAL 9005
96x96x57mm



B6034021
NORM-EINBAUGEHÄUSE TYP
A, Ausf. I
PPO (UL 94 V-0)
schwarz RAL 9005
96x96x75mm



B6034031
NORM-EINBAUGEHÄUSE TYP
A, Ausf. I
PPO (UL 94 V-0)
schwarz RAL 9005
96x96x100mm



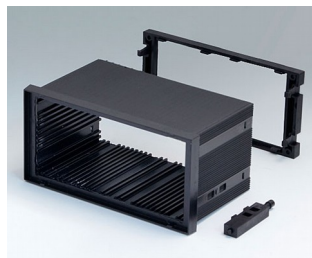
B6034062
NORM-EINBAUGEHÄUSE TYP
A, Ausf. II
PPO (UL 94 V-0)
schwarz RAL 9005
96x96x124mm



B6034102
NORM-EINBAUGEHÄUSE TYP
A, Ausf. II
PPO (UL 94 V-0)
schwarz RAL 9005
96x96x179mm



B6043011
NORM-EINBAUGEHÄUSE TYP
A
PPO (UL 94 V-0)
schwarz RAL 9005
144x72x57mm



B6043021
NORM-EINBAUGEHÄUSE TYP
A
PPO (UL 94 V-0)
schwarz RAL 9005
144x72x75mm



B6043031
NORM-EINBAUGEHÄUSE TYP
A
PPO (UL 94 V-0)
schwarz RAL 9005
144x72x100mm



B6043041
NORM-EINBAUGEHÄUSE TYP
A
PPO (UL 94 V-0)
schwarz RAL 9005
144x72x109mm

NORM-EINBAUGEHÄUSE TYP A



B6043061
NORM-EINBAUGEHÄUSE TYP A
PPO (UL 94 V-0)
schwarz RAL 9005
144x72x124mm



B6043071
NORM-EINBAUGEHÄUSE TYP A
PPO (UL 94 V-0)
schwarz RAL 9005
144x72x131mm



B6043091
NORM-EINBAUGEHÄUSE TYP A
PPO (UL 94 V-0)
schwarz RAL 9005
144x72x156mm



B6045011
NORM-EINBAUGEHÄUSE TYP A
PPO (UL 94 V-0)
schwarz RAL 9005
144x144x57mm



B6045021
NORM-EINBAUGEHÄUSE TYP A
PPO (UL 94 V-0)
schwarz RAL 9005
144x144x75mm



B6045031
NORM-EINBAUGEHÄUSE TYP A
PPO (UL 94 V-0)
schwarz RAL 9005
144x144x100mm



B6045051
NORM-EINBAUGEHÄUSE TYP A
PPO (UL 94 V-0)
schwarz RAL 9005
144x144x114mm

Zubehör zum Komplettieren



B6112111
Frontplatte
Aluminium
matt eloxiert
43,6x43,6x1,5mm



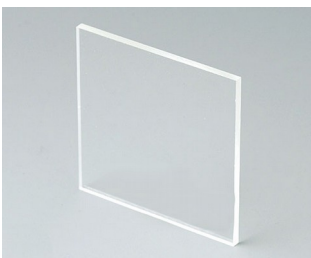
B6112112
Rückplatte
Aluminium
matt eloxiert
42,2x29,6x1mm



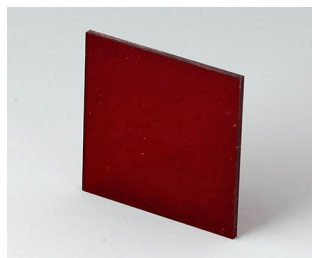
B6112221
Frontplatte
PPO (UL 94 V-0)
schwarz RAL 9005
43,7x43,7x2mm



B6112222
Rückplatte
PPO (UL 94 V-0)
schwarz RAL 9005
42,3x29,6x1,8mm



B6112331
Frontplatte
Acrylglas
transparent
43,6x43,6x2mm



B6112341
Frontplatte
Acrylglas
rot transparent
43,6x43,6x2mm



B6112451
Frontplatte
PC (IR)
43,7x43,7x2mm



B6121111
Frontplatte
Aluminium
matt eloxiert
67,7x31,6x1,5mm

NORM-EINBAUGEHÄUSE TYP A



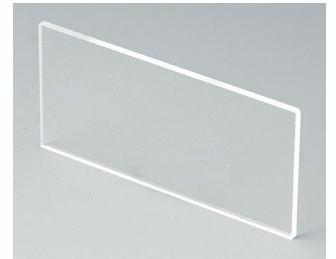
B6121112
Rückplatte
Aluminium
matt eloxiert
57,6x28,6x1mm



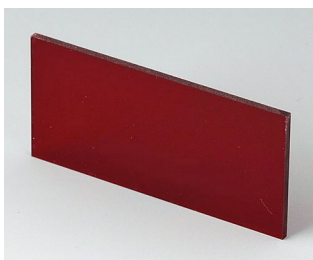
B6121221
Frontplatte
PPO (UL 94 V-0)
schwarz RAL 9005
67,8x31,7x2mm



B6121222
Rückplatte
PPO (UL 94 V-0)
schwarz RAL 9005
57,6x28,7x1,5mm



B6121331
Frontplatte
Acrylglas
transparent
67,7x31,6x2mm



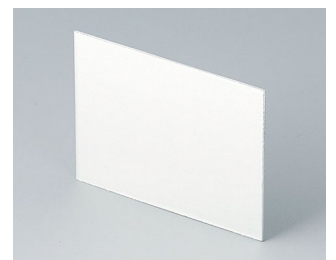
B6121341
Frontplatte
Acrylglas
rot transparent
67,7x31,6x2mm



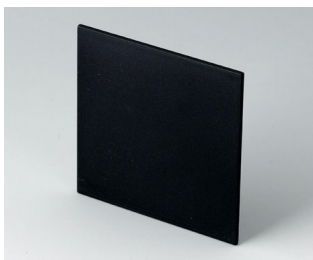
B6121451
Frontplatte
PC (IR)
67,8x31,8x2mm



B6123111
Frontplatte
Aluminium
matt eloxiert
67,5x67,5x1,5mm



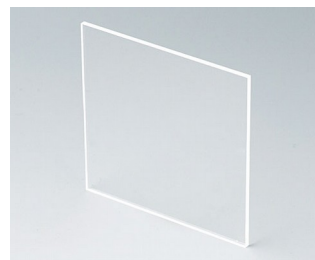
B6123112
Rückplatte
Aluminium
matt eloxiert
63,7x49,1x1mm



B6123221
Frontplatte
PPO (UL 94 V-0)
schwarz RAL 9005
67,6x67,6x2mm



B6123222
Rückplatte
PPO (UL 94 V-0)
schwarz RAL 9005
63,8x49,2x1,7mm



B6123331
Frontplatte
Acrylglas
transparent
67,5x67,5x2mm



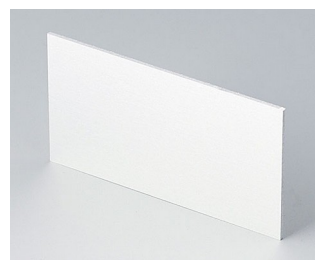
B6123341
Frontplatte
Acrylglas
rot transparent
67,5x67,5x2mm



B6123451
Frontplatte
PC (IR)
67,6x67,6x2mm



B6132111
Frontplatte
Aluminium
matt eloxiert
91,5x43,4x1,5mm



B6132112
Rückplatte
Aluminium
matt eloxiert
73,5x39,6x1mm

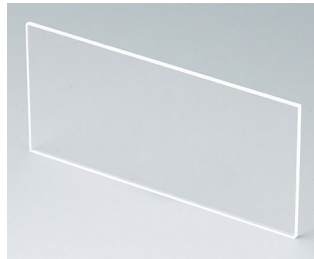


B6132221
Frontplatte
PPO (UL 94 V-0)
schwarz RAL 9005
91,6x43,5x2mm

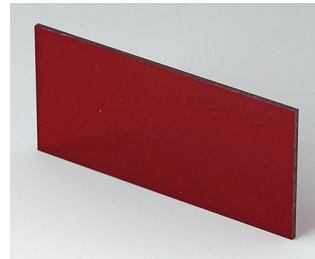
NORM-EINBAUGEHÄUSE TYP A



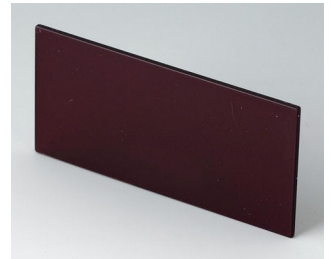
B6132222
Rückplatte
PPO (UL 94 V-0)
schwarz RAL 9005
73,6x39,75x1,7mm



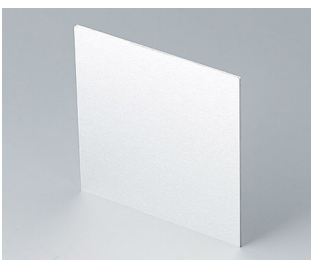
B6132331
Frontplatte
Acrylglas
transparent
91,5x43,4x2mm



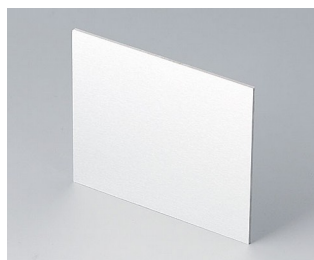
B6132341
Frontplatte
Acrylglas
rot transparent
91,5x43,4x2mm



B6132451
Frontplatte
PC (IR)
91,6x43,5x2mm



B6134111
Frontplatte
Aluminium
matt eloxiert
90,6x90,6x1,5mm



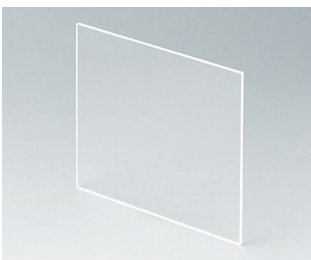
B6134112
Rückplatte
Aluminium
matt eloxiert
86,7x71,7x1,5mm



B6134221
Frontplatte
PPO (UL 94 V-0)
schwarz RAL 9005
90,7x90,7x2mm



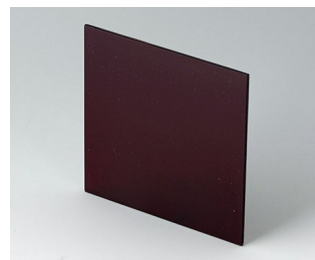
B6134222
Rückplatte
PPO (UL 94 V-0)
schwarz RAL 9005
86,8x71,8x1,7mm



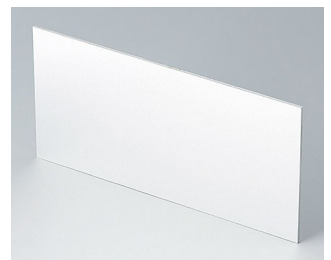
B6134331
Frontplatte
Acrylglas
transparent
90,6x90,6x2,2mm



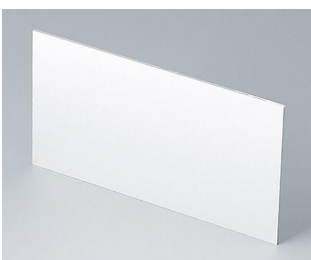
B6134341
Frontplatte
Acrylglas
rot transparent
90,6x90,6x2mm



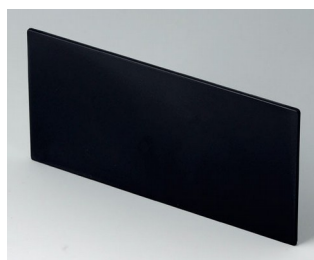
B6134451
Frontplatte
PC (IR)
90,7x90,7x2,2mm



B6143111
Frontplatte
Aluminium
matt eloxiert
139,2x67,3x1,5mm



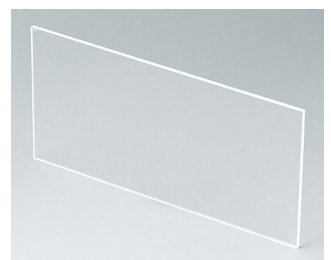
B6143112
Rückplatte
Aluminium
matt eloxiert
118,9x62,6x1,5mm



B6143221
Frontplatte
PPO (UL 94 V-0)
schwarz RAL 9005
139,3x67,5x2mm

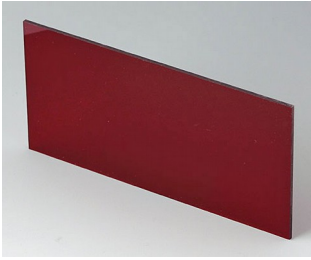


B6143222
Rückplatte
PPO (UL 94 V-0)
schwarz RAL 9005
119,1x62,7x2mm

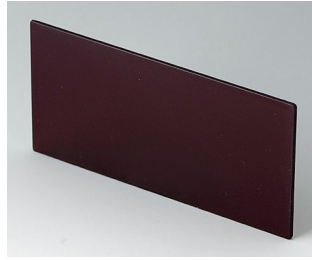


B6143331
Frontplatte
Acrylglas
transparent
139,2x67,3x2mm

NORM-EINBAUGEHÄUSE TYP A



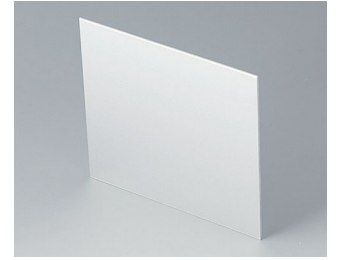
B6143341
Frontplatte
Acrylglas
rot transparent
139,2x67,3x2mm



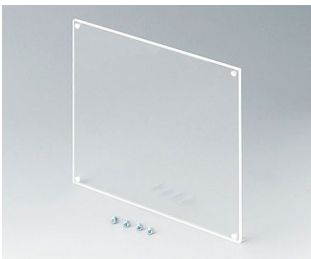
B6143451
Frontplatte
PC (IR)
139,2x67,4x2mm



B6145111
Frontplatte
Aluminium
matt eloxiert
138x138x1,5mm



B6145112
Rückplatte
Aluminium
matt eloxiert
131,3x118,6x1,5mm



B6145331
Frontplatte
Acrylglas
transparent
138x138x3mm



B6145341
Frontplatte
Acrylglas
rot transparent
138x138x3mm

Zubehör "Schutz"



B6123533
Schutzabdeckung
PC
transparent



B6132533
Schutzabdeckung
PC
transparent



B6134533
Schutzabdeckung
PC
transparent



B6143533
Schutzabdeckung
PC
transparent



B6145533
Schutzabdeckung
PC
transparent