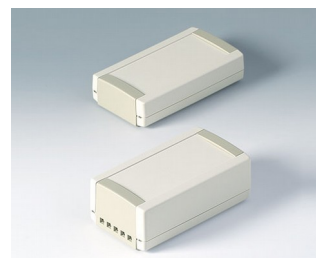
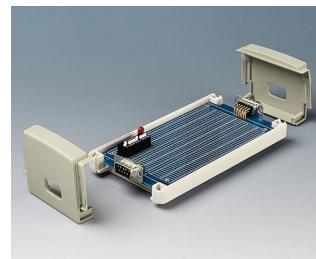
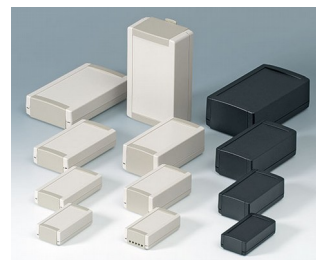


# TOPTEC

## Universelle Kunststoffgehäuse

Die TOPTEC Gehäuse von OKW lassen sich bereits beidseitig mit Schnittstellen bestücken, welche über die eigentliche Gehäusebreite hinausragen. Bisherige Montage der Stecker an die Gehäusewand und das Verbindungskabel mit der Platine entfallen.

- ästhetisches Design für Innen-Anwendungen als Tisch- oder Wandgerät
- rationale, schraubenlose Gehäusemontage
- seitlich offenes Unterteil für schnelle und problemlose Bestückung von allen Seiten.
- Elektronik und Schnittstellen können erstmals als Komplett-Paket eingebaut werden dank seitlich lösbarer Stirnteile
- große Auswahl von 28 Modellen
- Typen F mit flachem Oberteil
- Typen H mit hohem Oberteil
- abnehmbare Stirnteile wahlweise ohne/mit Lüftungsschlitzen für Wärmeabfuhr oder Akustik
- optimale Wandbefestigung ohne Gehäuseumbau durch verdeckten Wandhalter mit Rastmechanismus
- rationale Befestigung auf DIN-Schienen
- Schutzart IP 40
- vertieft liegendes Bedienfeld zum Schutz der Folientastatur
- Befestigungsdome für Leiterplatten und Bauteile



# TOPTEC

## Anwendungsbeispiele

Universal-Gehäuse für elektronische und elektrotechnische Geräte, z.B.

- Überwachungstechnik als Kontrollgeräte, Signalanlagen und Steuerungen
- Medizin- und Labortechnik
- Computerperipherie
- Automatisierung
- IoT/IIoT



Adaptiver Multicontroller für  
Einfachsensoren



IR-Schaltbox



MPI-Adapter



PROFIBUS-Funksystem

## Kundenspezifische Modifikationen

Was benötigen Sie für Ihr persönliches Produkt? Bei Bedarf liefern wir Ihnen die Gehäuse/Drehknöpfe einbaufertig mit allen notwendigen Modifikationen und Veredelungen.

Produktionsoptionen für Topotec



Mechanische  
Bearbeitung



Lackieren



Bedruckung



Laserbeschriftung



Dekorfolien



Sondermaterial



EMV Schutz



Konfektion / Montage

# TOPTEC

## Versionen



**B1040365**  
 TOPTEC 102, Ausf. I  
 ABS (UL 94 HB)  
 grauweiß RAL 9002  
 102x54x30mm  
 IP 40



**B1040369**  
 TOPTEC 102, Ausf. I  
 ABS (UL 94 HB)  
 schwarz RAL 9005  
 102x54x30mm  
 IP 40



**B1040465**  
 TOPTEC 102, Ausf. II  
 ABS (UL 94 HB)  
 grauweiß RAL 9002  
 102x54x30mm  
 IP 40



**B1040469**  
 TOPTEC 102, Ausf. II  
 ABS (UL 94 HB)  
 schwarz RAL 9005  
 102x54x30mm  
 IP 40



**B1050365**  
 TOPTEC 123 H, Ausf. I  
 ABS (UL 94 HB)  
 grauweiß RAL 9002  
 123x68x45mm  
 IP 40



**B1050369**  
 TOPTEC 123 H, Ausf. I  
 ABS (UL 94 HB)  
 schwarz RAL 9005  
 123x68x45mm  
 IP 40



**B1050465**  
 TOPTEC 123 H, Ausf. II  
 ABS (UL 94 HB)  
 grauweiß RAL 9002  
 123x68x45mm  
 IP 40



**B1050469**  
 TOPTEC 123 H, Ausf. II  
 ABS (UL 94 HB)  
 schwarz RAL 9005  
 123x68x45mm  
 IP 40



**B1055365**  
 TOPTEC 123 F, Ausf. I  
 ABS (UL 94 HB)  
 grauweiß RAL 9002  
 123x68x30mm  
 IP 40



**B1055369**  
 TOPTEC 123 F, Ausf. I  
 ABS (UL 94 HB)  
 schwarz RAL 9005  
 123x68x30mm  
 IP 40



**B1055465**  
 TOPTEC 123 F, Ausf. II  
 ABS (UL 94 HB)  
 grauweiß RAL 9002  
 123x68x30mm  
 IP 40



**B1055469**  
 TOPTEC 123 F, Ausf. II  
 ABS (UL 94 HB)  
 schwarz RAL 9005  
 123x68x30mm  
 IP 40



**B1060365**  
 TOPTEC 154 H, Ausf. I  
 ABS (UL 94 HB)  
 grauweiß RAL 9002  
 154x84x56mm  
 IP 40



**B1060369**  
 TOPTEC 154 H, Ausf. I  
 ABS (UL 94 HB)  
 schwarz RAL 9005  
 154x84x56mm  
 IP 40



**B1060465**  
 TOPTEC 154 H, Ausf. II  
 ABS (UL 94 HB)  
 grauweiß RAL 9002  
 154x84x56mm  
 IP 40



**B1060469**  
 TOPTEC 154 H, Ausf. II  
 ABS (UL 94 HB)  
 schwarz RAL 9005  
 154x84x56mm  
 IP 40

# TOPTEC



**B1065365**  
TOPTEC 154 F, Ausf. I  
ABS (UL 94 HB)  
grauweiß RAL 9002  
154x84x38mm  
IP 40



**B1065369**  
TOPTEC 154 F, Ausf. I  
ABS (UL 94 HB)  
schwarz RAL 9005  
154x84x38mm  
IP 40



**B1065465**  
TOPTEC 154 F, Ausf. II  
ABS (UL 94 HB)  
grauweiß RAL 9002  
154x84x38mm  
IP 40



**B1065469**  
TOPTEC 154 F, Ausf. II  
ABS (UL 94 HB)  
schwarz RAL 9005  
154x84x38mm  
IP 40



**B1070365**  
TOPTEC 194 H, Ausf. I  
ABS (UL 94 HB)  
grauweiß RAL 9002  
194x115x68mm  
IP 40



**B1070369**  
TOPTEC 194 H, Ausf. I  
ABS (UL 94 HB)  
schwarz RAL 9005  
194x115x68mm  
IP 40



**B1070465**  
TOPTEC 194 H, Ausf. II  
ABS (UL 94 HB)  
grauweiß RAL 9002  
194x115x68mm  
IP 40



**B1070469**  
TOPTEC 194 H, Ausf. II  
ABS (UL 94 HB)  
schwarz RAL 9005  
194x115x68mm  
IP 40



**B1075365**  
TOPTEC 194 F, Ausf. I  
ABS (UL 94 HB)  
grauweiß RAL 9002  
194x115x46mm  
IP 40



**B1075369**  
TOPTEC 194 F, Ausf. I  
ABS (UL 94 HB)  
schwarz RAL 9005  
194x115x46mm  
IP 40

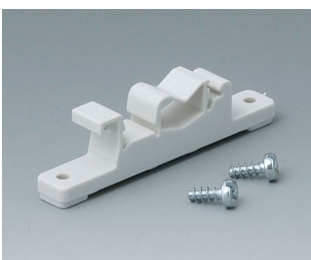


**B1075465**  
TOPTEC 194 F, Ausf. II  
ABS (UL 94 HB)  
grauweiß RAL 9002  
194x115x46mm  
IP 40



**B1075469**  
TOPTEC 194 F, Ausf. II  
ABS (UL 94 HB)  
schwarz RAL 9005  
194x115x46mm  
IP 40

## Zubehör "Wand/Halter"



**B1300017**  
Befestigungsteil für DIN-  
Schienen  
PA 6  
grauweiß RAL 9002



**B1300019**  
Befestigungsteil für DIN-  
Schienen  
PA 6  
schwarz RAL 9005



**B1340028**  
Wandhalter für Toptec 102  
PC+ABS (UL 94 V-0)  
kieselgrau RAL 7032



**B1340029**  
Wandhalter für Toptec 102  
ABS (UL 94 HB)  
schwarz RAL 9005

# TOPTEC



**B1350028**  
Wandhalter für Toptec 123  
PC+ABS (UL 94 V-0)  
kieselgrau RAL 7032



**B1350029**  
Wandhalter für Toptec 123  
ABS (UL 94 HB)  
schwarz RAL 9005



**B1360028**  
Wandhalter für Toptec 154  
PC+ABS (UL 94 V-0)  
kieselgrau RAL 7032



**B1360029**  
Wandhalter für Toptec 154  
ABS (UL 94 HB)  
schwarz RAL 9005



**B1370028**  
Wandhalter für Toptec 194  
PC+ABS (UL 94 V-0)  
kieselgrau RAL 7032



**B1370029**  
Wandhalter für Toptec 194  
ABS (UL 94 HB)  
schwarz RAL 9005

## Zubehör "Schrauben"



**A0305031**  
Selbstformende Schraube 2,5 x  
6 mm (PZ1)



**A9199008**  
Schrauben-Set

## Zubehör



**A9207150**  
Anti-Rutsch-Füßchen 6,5 x 2 mm  
transparent